

ALLESTIMENTO FURGONI

Il catalogo - II^o Edizione



ORSY mobil

INDICE

Qualità	2-3
Sicurezza	4-5
Moduli preassemblati	6-9
Copripassaruota	10-13
Cassettiere	14-24
Cassettiere per valigie	25-30
Armadi	31-33
Banchi da lavoro	34-36
Scaffali	37-42
Vaschette superiori	43-44
Portatubi	45-46
Moduli per applicazioni speciali	47-51
Moduli preassemblati sistema variabile	52-56
Componenti elettrici e d'illuminazione	57-60
Aerazione	61-62
Sistemi d'ancoraggio	63-72
Rivestimenti interni	73-78
Impieghi speciali	79-85
Portascale	80
Portapacchi	81
Pedane di carico	82
Bauli porta attrezzi	83
Sicurezza	84-85

QUALITÀ AL TOP ANCHE NEI MINIMI DETTAGLI – QUESTO È ORSY® MOBIL.



Orsy Mobil viene progettato internamente e prodotto in Germania da una consociata del Gruppo Würth. L'ultima generazione di Orsy Mobil, oltre alle già note prerogative qualitative, è molto più leggera, ha un design moderno ed una gamma più ampia, per consentire maggiori combinazioni nell'allestimento del furgone.

Moderni centri produttivi realizzano tutti gli elementi funzionali dei singoli componenti con rapidi cambi utensile e fasi di lavorazione multifunzione.

L'elevato grado di automazione garantisce un'esatta precisione dimensionale ed una qualità costante. Sistemi robotizzati di saldatura ad arco e a punti a sei assi assemblano i pezzi perfettamente preparati con calibri e precisi strumenti per la manipolazione.

Anche in moderni centri di produzione come questi, la protezione dell'ambiente rappresenta comunque - o soprattutto per questo motivo - un elemento importante. Oltre a rinunciare all'impiego di solventi nel rivestimento a polvere, sono sempre in primo piano l'impiego parsimonioso e il recupero eco-compatibile di tutte le altre risorse.



Produzione con macchine e
impianti di precisione



QUALITÀ
QUALITÄT
QUALITY
QUALITÉ



SICUREZZA
SICHERHEIT
SAFETY
SÉCURITÉ

MASSIMA SICUREZZA E MASSIMA FLESSIBILITÀ – QUESTO È ORSY® MOBIL.



Grazie alla struttura modulare di Orsy Mobil, ogni singolo modulo viene realizzato ottemperando ai massimi standard di sicurezza. Controlli rigorosi e crash test in conformità alle norme tecniche di riferimento garantiscono l'ideoneità assoluta del prodotto.

Soluzioni uniche, come i copripassaruota con serrandina, le cassette con chiusura centralizzata brevettata o la struttura di base estremamente stabile, rendono il sistema di allestimento furgoni Orsy Mobil più che sicuro e allo stesso tempo incredibilmente flessibile.

Orsy Mobil è progettato per garantire la massima flessibilità e sicurezza anche nelle condizioni di lavoro e di guida più difficili. Perché la sicurezza deve avere la precedenza!




Copripassaruota con serrandine



Rete ferma carico



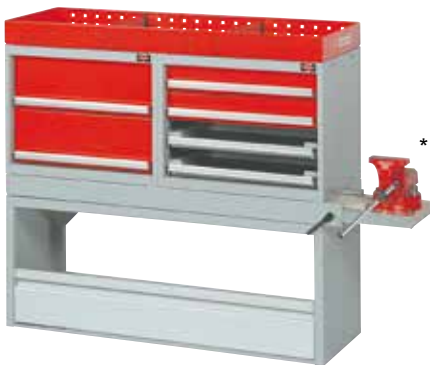
Fissaggio del carico



MODULI PREASSEMBLATI
MODULBLÖCKE
MODULAR BLOCKS
SYSTÈME MODULAIRE

MODULI PREASSEMBLATI

- assemblati per le vostre esigenze
- possono essere montati su qualsiasi veicolo
- completi di accessori e kit di fissaggio



sigla: SMB01

completo di morsa, base girevole, rivestimento antiscivolo e kit di fissaggio
 misure (LxAxP): 1.112/1.300 x 1.010 x 380 mm
 peso: 97,5 kg

Art. 0963 60 001

* con morsa da 120 mm (solo per questi moduli preassemblati)



sigla: SMB02

completo di rivestimento antiscivolo
 misure (LxAxP): 1.112 x 1.210 x 380 mm
 peso: 55,3 kg

Art. 0963 60 002



sigla: SMB03

completo di rivestimento antiscivolo e kit di fissaggio
 misure (LxAxP): 1.112 x 1.135 x 380 mm
 peso: 46,3 kg

Art. 0963 60 003



sigla: SMB04

completo di morsa, base girevole e kit di fissaggio
 misure (LxAxP): 1.112/1.300 x 1.010 x 380 mm
 peso: 94,9 kg

Art. 0963 60 004

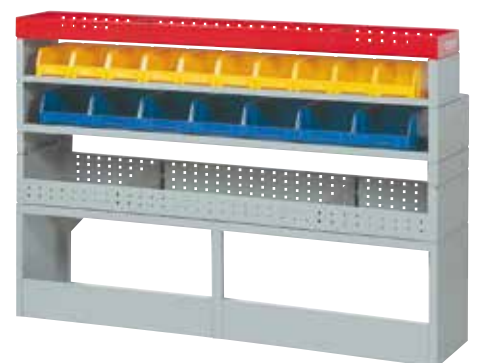
* con morsa da 120 mm (solo per questi moduli preassemblati)



sigla: SMB05

completo di rivestimento antiscivolo e kit di fissaggio
 misure (LxAxP) 1.112 x 1.135 x 380 mm
 peso: 39,0 kg

Art. 0963 60 005



sigla: SMB06

completo di rivestimento antiscivolo e kit di fissaggio
 misure (LxAxP) 1.668 x 1.135 x 380 mm
 peso: 60,9 kg

Art. 0963 60 006



COMPATIBILITÀ DI MONTAGGIO

Casa costruttrice	modello	anno	interasse/ mm	SMB01	SMB02	SMB03	SMB04	SMB05	SMB06	SMB01R	SMB03L
Citroën	Berlingo	08	2.728	dx*	-	sx	dx*	sx	-	dx*	-
	Jumpy	07	2.824	dx	sx + dx	sx + dx	dx	sx + dx	sx	-	-
	Jumpy	07	3.224	dx	sx + dx	sx + dx	dx	sx + dx	sx	-	-
	Jumper	06	3.000	dx	sx + dx	sx + dx	dx	sx + dx	sx	-	-
	Jumper	06	3.450	dx	sx + dx	sx + dx	dx	sx + dx	sx	-	-
	Jumper	06	4.035	dx	sx + dx	sx + dx	dx	sx + dx	sx	-	-
Fiat	Scudo	07	2.824	dx	sx + dx	sx + dx	dx	sx + dx	sx	-	-
	Scudo	07	3.224	dx	sx + dx	sx + dx	dx	sx + dx	sx	-	-
	Ducato	06	3.000	dx	sx + dx	sx + dx	dx	sx + dx	sx	-	-
	Ducato	06	3.450	dx	sx + dx	sx + dx	dx	sx + dx	sx	-	-
	Ducato	06	4.035	dx	sx + dx	sx + dx	dx	sx + dx	sx	-	-
Ford	Transit	00	2.933	dx	sx + dx	sx + dx	dx	sx + dx	sx	-	-
	Transit	00	3.300	dx	sx + dx	sx + dx	dx	sx + dx	sx	-	-
	Transit	00	3.750	dx	sx + dx	sx + dx	dx	sx + dx	sx	-	-
Iveco	New Daily	99	3.000	dx	sx + dx	sx + dx	dx	sx + dx	sx	-	-
	New Daily	99	3.000L	dx	sx + dx	sx + dx	dx	sx + dx	sx	-	-
	New Daily	99	3.300	dx	sx + dx	sx + dx	dx	sx + dx	sx	-	-
	New Daily	99	3.950	dx	sx + dx	sx + dx	dx	sx + dx	sx	-	-
MB	Vito	01	3.200	dx	sx + dx	sx + dx	dx	sx + dx	sx	-	-
	Sprinter	06	3.250	dx	sx + dx	sx + dx	dx	sx + dx	sx	-	-
	Sprinter	06	3.665	dx	sx + dx	sx + dx	dx	sx + dx	sx	-	-
	Sprinter	06	4.325	dx	sx + dx	sx + dx	dx	sx + dx	sx	-	-
Opel	Combo	05	2.716	dx*	-	-	dx*	sx	-	-	-
	Vivaro	01	3.098	dx	sx + dx	sx + dx	dx	sx + dx	sx	-	-
	Vivaro	01	3.498	dx	sx + dx	sx + dx	dx	sx + dx	sx	-	-
	Movano	97	3.078	-	-	-	-	-	-	dx	sx
	Movano	97	3.578	-	-	-	-	-	-	dx	sx
	Movano	97	4.078	-	-	-	-	-	-	dx	sx
Peugeot	Partner	08	2.728	dx*	-	sx	dx*	sx	-	dx*	-
	Expert	07	2.824	dx	sx + dx	sx + dx	dx	sx + dx	sx	-	-
	Expert	07	3.224	dx	sx + dx	sx + dx	dx	sx + dx	sx	-	-
	Boxer	06	3.000	dx	sx + dx	sx + dx	dx	sx + dx	sx	-	-
	Boxer	06	3.450	dx	sx + dx	sx + dx	dx	sx + dx	sx	-	-
	Boxer	06	4.035	dx	sx + dx	sx + dx	dx	sx + dx	sx	-	-
Dxnault	Master	98	3.078	-	-	-	-	-	-	dx	sx
	Master	98	3.578	-	-	-	-	-	-	dx	sx
	Master	98	4.078	-	-	-	-	-	-	dx	sx
	Trafic	01	3.098	dx	sx + dx	sx + dx	dx	sx + dx	sx	-	-
	Trafic	01	3.498	dx	sx + dx	sx + dx	dx	sx + dx	sx	-	-
VW	T5	02	3.000	dx	sx + dx	sx + dx	dx	sx + dx	sx	-	-
	T5	02	3.400	dx	sx + dx	sx + dx	dx	sx + dx	sx	-	-
	Crafter	06	3.250	dx	sx + dx	sx + dx	dx	sx + dx	sx	-	-
	Crafter	06	3.665	dx	sx + dx	sx + dx	dx	sx + dx	sx	-	-
	Crafter	06	4.325	dx	sx + dx	sx + dx	dx	sx + dx	sx	-	-

*solo per veicoli senza porta scorrevole



COPRIPASSARUOTA
UNTERBAUTEN
SUBSTRUCTURES
PASSAGES DE ROUE

Copripassaruota con serrandine

- per coprire i passaruota
- nelle profondità 380 e 450 mm

sigla	Art.	descrizione	misure/mm	peso/kg
UR10	0963 31 010	Copripassaruota con serrandine	834 x 430 x 380	11,0
UR11	0963 31 011	Copripassaruota con serrandine	1.112 x 430 x 380	12,4
UR13	0963 31 013	Copripassaruota con serrandine	1.390 x 430 x 380	14,4
UR12	0963 31 012	Copripassaruota con serrandine	1.668 x 430 x 380	16,4
UR1	0963 31 001	Copripassaruota con serrandine	834 x 430 x 450	7,0
UR2	0963 31 002	Copripassaruota con serrandine	1.112 x 430 x 450	12,0
UR3	0963 31 003	Copripassaruota con serrandine	1.668 x 430 x 450	17,0



Copripassaruota con schermo

- per coprire i passaruota
- nelle profondità 270, 330, 380 e 450 mm
- altezza schermo: 150 mm

sigla	Art.	descrizione	misure/mm	peso/kg
UOK31	0963 32 031	Copripassaruota con schermo	834 x 360 x 270	7,3
UOK32	0963 32 032	Copripassaruota con schermo	834 x 430 x 270	7,5
UOK12	0963 32 012	Copripassaruota con schermo	1.112 x 350 x 270	10,5
UOK33	0963 32 033	Copripassaruota con schermo	1.112 x 360 x 270	10,5
UOK34	0963 32 034	Copripassaruota con schermo	1.112 x 430 x 270	10,8
UOK35	0963 32 035	Copripassaruota con schermo	1.112 x 360 x 330	10,9
UOK36	0963 32 036	Copripassaruota con schermo	1.112 x 430 x 330	11,3
UOK37	0963 32 037	Copripassaruota con schermo	1.112 x 470 x 330	12,5
UOK38	0963 32 038	Copripassaruota con schermo	1.390 x 430 x 330	12,5
UOK39	0963 32 039	Copripassaruota con schermo	1.390 x 470 x 330	12,7
UOK21	0963 32 021	Copripassaruota con schermo	834 x 360 x 380	8,0
UOK14	0963 32 014	Copripassaruota con schermo	1.112 x 360 x 380	11,0
UOK11	0963 32 011	Copripassaruota con schermo	1.112 x 430 x 380	11,6
UOK20	0963 32 020	Copripassaruota con schermo	1.390 x 430 x 380	13,0
UOK16	0963 32 016	Copripassaruota con schermo	1.668 x 430 x 380	13,9
UOK15	0963 32 015	Copripassaruota con schermo	1.112 x 430 x 450	12,0
UOK17	0963 32 017	Copripassaruota con schermo	1.668 x 430 x 450	14,3



Copripassaruota aperto

- per coprire i passaruota
- per sistemare valigie
- nelle profondità 380 e 450 mm

sigla	Art.	descrizione	misure/mm	peso/kg
UOB11	0963 33 011	Copripassaruota aperto	834 x 430 x 380	8,2
UOB49	0963 33 049	Copripassaruota aperto	834 x 470 x 380	8,3
UOB48	0963 33 048	Copripassaruota aperto	834 x 540 x 380	8,5
UOB21	0963 33 021	Copripassaruota aperto	1.112 x 430 x 380	10,0
UOB50	0963 33 050	Copripassaruota aperto	1.112 x 470 x 380	10,6
UOB44	0963 33 044	Copripassaruota aperto	1.112 x 540 x 380	10,6
UOB43	0963 33 043	Copripassaruota aperto	1.112 x 570 x 380	10,7
UOB31	0963 33 031	Copripassaruota aperto	1.390 x 430 x 380	11,0
UOB51	0963 33 051	Copripassaruota aperto	1.390 x 540 x 380	11,4
UOB41	0963 33 041	Copripassaruota aperto	1.668 x 430 x 380	11,5
UOB52	0963 33 052	Copripassaruota aperto	1.668 x 540 x 380	11,9
UOB10	0963 33 010	Copripassaruota aperto	834 x 430 x 450	8,6
UOB22	0963 33 022	Copripassaruota aperto	1.112 x 430 x 450	10,4
UOB32	0963 33 032	Copripassaruota aperto	1.390 x 430 x 450	11,4
UOB42	0963 33 042	Copripassaruota aperto	1.668 x 430 x 450	11,9
UOB53	0963 33 053	Copripassaruota aperto	1.112 x 680 x 450	11,0

MOF1	0963 33 047	Copripassaruota aperto con modulo fermavaligie	834 x 430 x 380	10,8
MOF	0963 33 045	Copripassaruota aperto con modulo fermavaligie	1.112 x 430 x 380	12,6



Copripassaruota con anta

- per coprire i passaruota
- nelle profondità 270, 330, 380 e 450 mm
- altezza anta: 180 mm

sigla	Art.	descrizione	misure/mm	peso/kg
UMK31	0963 34 031	Copripassaruota con anta	834 x 360 x 270	8,5
UMK34	0963 34 034	Copripassaruota con anta	1.112 x 430 x 270	11,0
UMK35	0963 34 035	Copripassaruota con anta	1.112 x 360 x 330	10,8
UMK36	0963 34 036	Copripassaruota con anta	1.112 x 430 x 330	11,6
UMK37	0963 34 037	Copripassaruota con anta	1.112 x 470 x 330	12,6
UMK38	0963 34 038	Copripassaruota con anta	1.390 x 430 x 330	13,5
UMK39	0963 34 039	Copripassaruota con anta	1.390 x 470 x 330	14,5
UMK53	0963 34 053	Copripassaruota con anta	556 x 430 x 380	8,5
UMK10	0963 34 010	Copripassaruota con anta	834 x 430 x 380	10,2
UMK14	0963 34 014	Copripassaruota con anta	1.112 x 360 x 380	11,0
UMK11	0963 34 011	Copripassaruota con anta	1.112 x 430 x 380	11,8
UMK41	0963 34 041	Copripassaruota con anta	1.112 x 470 x 380	12,8
UMK13	0963 34 013	Copripassaruota con anta	1.390 x 430 x 380	13,7
UMK43	0963 34 043	Copripassaruota con anta	1.390 x 470 x 380	14,7
UMK16	0963 34 016	Copripassaruota con anta	1.668 x 430 x 380	15,6
UMK46	0963 34 046	Copripassaruota con anta	1.668 x 470 x 380	16,6
UMK1	0963 34 001	Copripassaruota con anta	834 x 430 x 450	10,7
UMK2	0963 34 002	Copripassaruota con anta	1.112 x 430 x 450	12,0
UMK3	0963 34 003	Copripassaruota con anta	1.390 x 430 x 450	14,1
UMK6	0963 34 006	Copripassaruota con anta	1.668 x 430 x 450	16,3



Copripassaruota con banco da lavoro

sigla: WD380

misure (LxAxP): 1.112 x 430 x 380 mm

peso: 26,6 kg

Art. 0963 35 380



ACCESSORI PER COPRIPASSARUOTA

1 sigla: UBS

Supporto per copripassaruota sagomati

misure (LxAxP): 65 x 420 x 30 mm

peso: 0,9 kg

Art. 0963 36 001

3 sigla: LG1000

Fascia elastica a scaletta in gomma, con 2 ganci

lunghezza: 1.000 mm

peso: 0,1 kg

Art. 0963 80 552

2 sigla: SO1112

Zoccolo per copripassaruota

misure (LxAxP): 1.112 x 110 x 380 mm

peso: 5,0 kg

Art. 0963 36 011

sigla: LG5000

Fascia elastica a scaletta in gomma, con 10 ganci

lunghezza: 5.000 mm

peso: 0,5 kg

Art. 0963 80 558

sigla: SO1390

Zoccolo per copripassaruota

misure (LxAxP): 1.390 x 110 x 380 mm

peso: 5,8 kg

Art. 0963 36 013

4 sigla: KH

Ferموالigie per copripassaruota UOB

misure (LxAxP): 1.112 x 300 x 300 mm

peso: 2,6 kg

Art. 0963 80 010

sigla: SO1668

Zoccolo per copripassaruota

misure (LxAxP): 1.668 x 110 x 380 mm

peso: 6,6 kg

Art. 0963 36 016

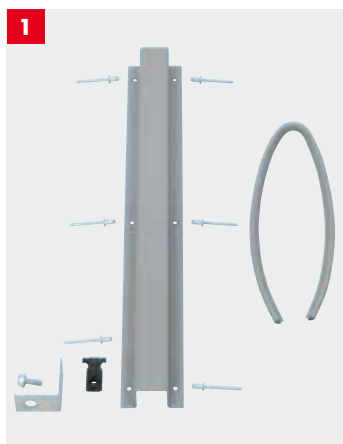
5 sigla: SFU01

Piede centrale per UOB

misure (LxAxP): 45 x 200 x 50 mm

peso: 0,3 kg

Art. 0963 36 101





SISTEMA DI BLOCCAGGIO BREVETTATO
PATENTIERTES VERRIEGELUNGSSYSTEM
PATENTED LOCKING SYSTEM
SYSTÈME DE VERROUILLAGE BREVETÉ

CASSETTIERE

SM, larghezza: 556

- guide telescopiche ad uscita totale con scorrimento agevole a sfere
- apertura con una sola mano su tutta la larghezza del cassetto
- maniglia larga ergonomica
- nelle profondità 330, 380 e 450 mm
- chiusura singola antisbandamento
- possibilità di inserire una serratura centrale a chiave

cassetteria	misure interne (LxAxP) mm	portata statica/kg	divisori
SM 330/90	477 x 79 x 290	40	-
SM 330/120	477 x 109 x 290		1
SM 330/180	477 x 169 x 290		1
SM 380/60	477 x 49 x 333		-
SM 380/90	477 x 79 x 333		-
SM 380/120	477 x 109 x 333		1
SM 380/180	477 x 169 x 333		1
SM 380/270	477 x 259 x 333		1
SM 450/90	477 x 79 x 403		-
SM 450/120	477 x 109 x 403		1
SM 450/180	477 x 169 x 403		1



sigla: SM32

misure (LxAxP): 556 x 430 x 380 mm

cassetti: 2 x 180 mm

peso: 19,2 kg

Art. 0963 41 132



sigla: SM33

misure (LxAxP): 556 x 430 x 380 mm

cassetti: 2 x 90/1 x 180 mm

peso: 22,1 kg

Art. 0963 41 133



sigla: SM34

misure (LxAxP): 556 x 430 x 380 mm

cassetti: 4 x 90 mm

peso: 24,4 kg

Art. 0963 41 134



sigla: SM35

misure (LxAxP): 556 x 430 x 380 mm

cassetti: 2 x 90/3 x 60 mm

peso: 27,5 kg

Art. 0963 41 135



sigla: SM36

misure (LxAxP): 556 x 430 x 380 mm

cassetti: 6 x 60 mm

peso: 30,2 kg

Art. 0963 41 136



sigla: SM37

misure (LxAxP): 556 x 430 x 380 mm

cassetti: 3 x 120 mm

peso: 22,1 kg

Art. 0963 41 137



sigla: SM302

misure (LxAxP): 556 x 430 x 380 mm

cassetti: 1 x 90/1 x 270 mm

peso: 19,7 kg

Art. 0963 41 138



sigla: SM22

misure (LxAxP): 556 x 430 x 330 mm

cassetti: 2 x 180 mm

peso: 18,0 kg

Art. 0963 41 822



sigla: SM23

misure (LxAxP): 556 x 430 x 330 mm

cassetti: 1 x 180/2 x 90 mm

peso: 21,0 kg

Art. 0963 41 823

sigla: SM42

misure (LxAxP): 556 x 430 x 450 mm

cassetti: 2 x 180 mm

peso: 22,9 kg

Art. 0963 41 142

sigla: SM43

misure (LxAxP): 556 x 430 x 450 mm

cassetti: 1 x 180/2 x 90 mm

peso: 26,6 kg

Art. 0963 41 143



sigla: SM24

misure (LxAxP): 556 x 430 x 330 mm

cassetti: 4 x 90 mm

peso: 23,0 kg

Art. 0963 41 824



sigla: SM27

misure (LxAxP): 556 x 430 x 330 mm

cassetti: 3 x 120 mm

peso: 21,0 kg

Art. 0963 41 827



sigla: SMH31

misure (LxAxP): 556 x 250 x 380 mm

cassetti: 1 x 180 mm

peso: 11,1 kg

Art. 0963 41 431

sigla: SM44

misure (LxAxP): 556 x 430 x 450 mm

cassetti: 4 x 90 mm

peso: 29,7 kg

Art. 0963 41 144

sigla: SM47

misure (LxAxP): 556 x 430 x 450 mm

cassetti: 3 x 120 mm

peso: 26,9 kg

Art. 0963 41 147



sigla: SMH32

misure (LxAxP): 556 x 250 x 380 mm
 cassetti: 2 x 90 mm
 peso: 13,8 kg
Art. 0963 41 432



sigla: SMH41

misure (LxAxP): 556 x 250 x 450 mm
 cassetti: 1 x 180 mm
 peso: 12,0 kg
Art. 0963 41 441



sigla: SMH42

misure (LxAxP): 556 x 250 x 450 mm
 cassetti: 2 x 90 mm
 peso: 14,8 kg
Art. 0963 41 442

ACCESSORI PER CASSETTIERE SM 330

sigla	Art.	descrizione	misure mm	peso kg
SBX3314	0963 80 760	Set di 14 vaschette	480 x 70 x 290	1
SBX3315	0963 80 761	Set di 15 vaschette	480 x 70 x 290	1
SBX33	0963 80 767	Supporto vuoto	480 x 70 x 290	0,8
AM27	0963 80 127	Rivestimento antiscivolo	475 x 290	0,52



sigla: SBX3314

Set di 14 vaschette
 misure (LxAxP): 480 x 70 x 290 mm
 peso: 1,0 kg
Art. 0963 80 760



sigla: SBX3315

Set di 15 vaschette
 misure (LxAxP): 480 x 70 x 290 mm
 peso: 1,0 kg
Art. 0963 80 761



sigla: SBX33

Supporto vuoto
 misure (LxAxP): 480 x 70 x 290 mm
 peso: 0,8 kg
Art. 0963 80 767

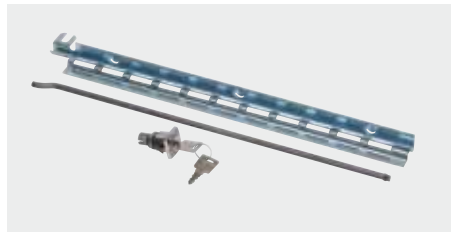
ACCESSORI PER CASSETTIERE SM 380

sigla	Art.	descrizione	misure mm	peso kg
SBX3812	0963 80 762	Set di 12 vaschette	480 x 70 x 340	1
SBX3815	0963 80 763	Set di 15 vaschette	480 x 70 x 340	1
SBX3818	0963 80 764	Set di 18 vaschette	480 x 70 x 340	1
SBX3823	0963 80 765	Set di 23 vaschette	480 x 70 x 340	1
SBX38	0963 80 766	Supporto vuoto	480 x 70 x 340	0,8
SSK41	0963 41 041	Chiusura centrale a serratura per cassettiere	430 x 380	0,8
SSK42	0963 41 042	Chiusura centrale a serratura per cassettiere	250 x 380	0,7
AM40	0963 80 140	Rivestimento antiscivolo	470 x 330	0,5
TS309	0963 41 051	Divisorio per cassettiere 90/380	80 x 330	0,1
TS312	0963 41 052	Divisorio per cassettiere 120/380	110 x 330	0,1
TS318	0963 41 053	Divisorio per cassettiere 180/380	170 x 330	0,1
TS327	0963 41 054	Divisorio per cassettiere 270/380	260 x 330	0,2
TBSM309	0963 41 060	Kit divisorio per SM 90/380	470 x 80 x 330	0,5
TBSM312	0963 41 061	Kit divisorio per SM 120/380	470 x 110 x 330	0,7
BSM380	0963 80 732	Pannello copertura per SM/KM 380	555 x 380	0,1



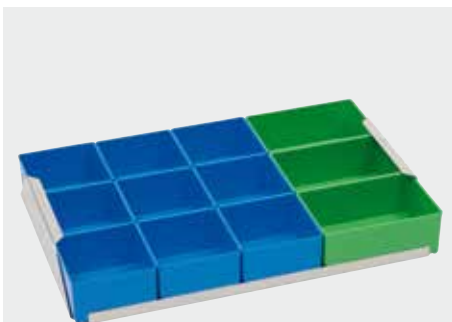
sigla: TBSM309

Kit divisorio per SM 90/380
 misure (LxAxP): 470 x 80 x 330 mm
 peso: 0,5 kg
Art. 0963 41 060



sigla: SSK 41

Chiusura centrale a serratura
 per cassettiere 430 x 380 mm
 peso: 0,8 kg
Art. 0963 41 041



sigla: SBX3812

Set di 12 vaschette
 misure (LxAxP): 480 x 70 x 340 mm
 peso: 1,0 kg
Art. 0963 80 762



sigla: SBX3818

Set di 18 vaschette
 misure (LxAxP): 480 x 70 x 340 mm
 peso: 1,0 kg
Art. 0963 80 764



sigla: SBX38

Supporto vuoto
 misure (LxAxP): 480 x 70 x 340 mm
 peso: 0,8 kg
Art. 0963 80 766

sigla: TZT008

Inserto termoformato a 8 vani
 misure (LxAxP): 475 x 50 x 330 mm
 peso: 0,1 kg

Art. 0963 920 008



sigla: TZT010

Inserto termoformato a 10 vani
 misure (BxHxT): 475 x 50 x 330 mm
 peso: 0,1 kg

Art.-Nr. 0963 920 010

sigla: TZT108

Inserto termoformato a 8 vani
 misure (LxAxP): 475 x 75 x 330 mm
 peso: 0,1 kg

Art. 0963 920 108

sigla: TZT110

Inserto termoformato a 10 vani
 misure (LxAxP): 475 x 75 x 330 mm
 peso: 0,1 kg

Art. 0963 920 110

sigla: TZT208

Inserto termoformato a 8 vani
 misure (LxAxP): 475 x 75 x 400 mm
 peso: 0,1 kg

Art. 0963 920 208



sigla: TZT210

Inserto termoformato a 10 vani
 misure (LxAxP): 475 x 75 x 400 mm
 peso: 0,1 kg

Art. 0963 920 210



sigla: TET904

Divisorio grande per TZT902
 peso: 0,05 kg

Art. 0963 920 904

sigla: TET903

Divisorio piccolo per TZT902
 peso: 0,05 kg

Art. 0963 920 903

ACCESSORI PER CASSETTIERE SM 450

sigla	Art.	descrizione	misure/mm	peso/kg
SSK43	0963 41 043	Chiusura centrale a serratura	430 x 450	0,8
SSK44	0963 41 044	Chiusura centrale a serratura	250 x 450	0,7
AM41	0963 80 141	Rivestimento antiscivolo	475 x 400	0,5
BSM450	0963 80 733	Pannello copertura per SM/KM 450	555 x 450	0,1



sigla: TZT902

Inserto termoformato a 5 vani
 misure (LxAxP): 475 x 60 x 330 mm
 peso: 0,05 kg

Art. 0963 920 902



sigla: TBSM409

Kit divisori per SM 90/450
 misure (LxAxP): 470 x 80 x 405 mm
 peso: 0,5 kg

Art. 0963 41 062

sigla: TBSM412

Kit divisori per SM 120/450
 misure (LxAxP): 470 x 110 x 405 mm
 peso: 0,7 kg

Art. 0963 41 063

CASSETTIERE SMS, LARGHEZZA 834

- guide telescopiche ad uscita totale con scorrimento agevole a sfere
- apertura con una sola mano su tutta la larghezza del cassetto
- maniglia larga ergonomica
- nelle profondità 380 e 450 mm
- chiusura singola antisbandamento
- possibilità di inserire una serratura centrale a chiave

sigla	misure interne (LxAxP) mm	portata statica/kg	divisori
SMS 380/90	757 x 79 x 333	40	1
SMS 380/120	757 x 109 x 333	75	1
SMS 380/180	757 x 169 x 333	75	1
SMS 450/90	757 x 79 x 403	40	1
SMS 450/120	757 x 109 x 403	75	1
SMS 450/180	757 x 169 x 403	75	1



sigla: SMS32

misure (LxAxP): 834 x 430 x 380 mm
 cassetti: 2 x 180 mm
 peso: 26,9 kg
Art. 0963 41 232

sigla: SMS42

misure (LxAxP): 834 x 430 x 450 mm
 cassetti: 2 x 180 mm
 peso: 30,4 kg
Art. 0963 41 242



sigla: SMS33

misure (LxAxP): 834 x 430 x 380 mm
 cassetti: 2 x 90/1 x 180 mm
 peso: 28,6 kg
Art. 0963 41 233

sigla: SMS43

misure (LxAxP): 834 x 430 x 450 mm
 cassetti: 2 x 90/1 x 180 mm
 peso: 34,7 kg
Art. 0963 41 243



sigla: SMS34

misure (LxAxP): 834 x 430 x 380 mm
 cassetti: 4 x 90 mm
 peso: 31,6 kg
Art. 0963 41 234

sigla: SMS44

misure (LxAxP): 834 x 430 x 450 mm
 cassetti: 4 x 90 mm
 peso: 40,6 kg
Art. 0963 41 244



sigla: SMS37

misure (LxAxP): 834 x 430 x 380 mm
 cassetti: 3 x 120 mm
 peso: 29,1 kg
Art. 0963 41 237

sigla: SMS47

misure (LxAxP): 834 x 430 x 450 mm
 cassetti: 3x120 mm
 peso: 35,3 kg
Art. 0963 41 247



sigla: SSMH31

misure (LxAxP): 834 x 250 x 380 mm
 cassetti: 1 x 180 mm
 peso: 19,2 kg
Art. 0963 41 531



sigla: SSMH32

misure (LxAxP): 834 x 250 x 380 mm
 cassetti: 2 x 90 mm
 peso: 22,1 kg
Art. 0963 41 532

ACCESSORI PER CASSETTIERE

Sigla	Art.	descrizione	misure/mm	peso/kg
AM80	0963 80 180	Rivestimento antiscivolo SMS 380	755 x 330	0,8
AM81	0963 80 181	Rivestimento antiscivolo SMS 450	755 x 405	0,9
TS309	0963 41 051	Divisorio per 90/380	80 x 330	0,1
TS312	0963 41 052	Divisorio per 120/380	110 x 330	0,1
TS318	0963 41 053	Divisorio per 180/380	170 x 330	0,1
TS409	0963 41 055	Divisorio per 90/450	80 x 405	0,1
TS412	0963 41 056	Divisorio per 120/450	110 x 405	0,1
TS418	0963 41 057	Divisorio per 180/450	170 x 405	0,1
TBSMS309	0963 41 064	Kit divisori per SMS 90/380	755 x 80 x 330	0,9
TBSMS312	0963 41 065	Kit divisori per SMS 120/380	755 x 110 x 330	1,0
TBSMS409	0963 41 066	Kit divisori per SMS 90/450	755 x 80 x 405	1,0
TBSMS412	0963 41 067	Kit divisori per SMS 120/450	755 x 110 x 405	1,1
BSMS380	0963 80 734	Pannello di copertura SMS 380	833 x 380	1,2
BSMS450	0963 80 735	Pannello di copertura SMS 450	833 x 450	1,3
SSK41	0963 41 041	Chiusura centrale a serratura per cassettiere	430 x 380	0,8
SSK42	0963 41 042	Chiusura centrale a serratura per cassettiere	250 x 380	0,7
SSK43	0963 41 043	Chiusura centrale a serratura per cassettiere	430 x 450	0,8



sigla: TBSMS409

Kit divisori SMS 90/450
 misure (LxAxP): 755 x 80 x 405 mm
 peso: 1,0 kg
Art. 0963 41 066

CASSETTIERE SMD, LARGHEZZA 1112

- guide telescopiche ad uscita totale con scorrimento agevole a sfere
- apertura con una sola mano su tutta la larghezza del cassetto
- maniglia larga ed ergonomica
- nelle profondità 380 e 450 mm
- chiusura singola antisbandamento
- possibilità di inserire una serratura centrale a chiave

sigla	misure interne (LxAxP) mm	portata statica/kg	divisori/pz.
SMD 380/90	1.033 x 79 x 333	75	2
SMD 380/120	1.033 x 109 x 333	75	2
SMD 380/180	1.033 x 169 x 333	75	2
SMD 450/90	1.033 x 79 x 403	75	2
SMD 450/120	1.033 x 109 x 403	75	2
SMD 450/180	1.033 x 169 x 403	75	2



sigla: SMD32

misure (LxAxP): 1.112 x 430 x 380 mm
 cassetti: 2 x 180 mm
 peso: 31,0 kg
Art. 0963 41 332



sigla: SMD33

misure (LxAxP): 1.112 x 430 x 380 mm
 cassetti: 2 x 90/1 x 180 mm
 peso: 35,9 kg
Art. 0963 41 333



sigla: SMD34

misure (LxAxP): 1.112 x 430 x 380 mm
 cassetti: 4 x 90 mm
 peso: 40,8 kg
Art. 0963 41 334



sigla: SMD42

misure (LxAxP): 1.112 x 430 x 450 mm
 cassetti: 2 x 180 mm
 peso: 36,5 kg
Art. 0963 41 342



sigla: SMD43

misure (LxAxP): 1.112 x 430 x 450 mm
 cassetti: 2 x 90/1 x 180 mm
 peso: 43,2 kg
Art. 0963 41 343



sigla: SMD37

misure (LxAxP): 1.112 x 430 x 380 mm
 cassetti: 3 x 120 mm
 peso: 35,9 kg
Art. 0963 41 337

sigla: SMD47

misure (LxAxP): 1.112 x 430 x 450 mm
 cassetti: 3 x 120 mm
 peso: 43,1 kg
Art. 0963 41 347



sigla: TBSMD309

Kit divisori SMD 90/380
 misure (LxAxP): 1.040 x 80 x 330 mm
 peso: 1,1 kg
Art. 0963 41 068

sigla: TBSMD409

Kit divisori SMD 90/450
 misure (LxAxP): 1.040 x 80 x 405 mm
 peso: 1,3 kg
Art. 0963 41 069

ACCESSORI PER CASSETTIERE SMD

sigla	Art.	descrizione	misure/mm	peso/kg
AM50	0963 80 150	Rivestimento antiscivolo per SMD 380	1.040 x 330	1,0
AM51	0963 80 151	Rivestimento antiscivolo per SMD 450	1.040 x 405	1,1
TS309	0963 41 051	Divisorio per 90/380	80 x 330	0,1
TS312	0963 41 052	Divisorio per 120/380	110 x 330	0,1
TS318	0963 41 053	Divisorio per 180/380	170 x 330	0,1
TS409	0963 41 055	Divisorio per 90/450	80 x 405	0,1
TS412	0963 41 056	Divisorio per 120/450	110 x 405	0,1
TS418	0963 41 057	Divisorio per 180/450	170 x 405	0,1
BSMD380	0963 80 736	Pannello copertura SMD 380	1.110 x 380	1,5
BSMD450	0963 80 737	Pannello copertura SMD 450	1.110 x 450	1,6
SSK41	0963 41 041	Chiusura centrale a serratura per cassettiere	430 x 380	0,8
SSK43	0963 41 043	Chiusura centrale a serratura per cassettiere	430 x 450	0,8



KIT CASSETTI SOTTOPAVIMENTO

- sistema composto da tre cassette appoggiate su un pavimento in multistrato e coperte con un pavimento sagomato
- ideale per chi ha bisogno di un vano di carico libero
- disponibile per VW New Caddy, Opel Combo e Renault Kangoo (con paratia grigliata) e Fiat Doblò
- misure interne cassetto in mm (LxAxP): 340x160x755
- portata statica cassetto in kg: 100



sigla: SMU81

Cassetto singolo
misure (LxAxP): 450 x 250 x 800 mm
peso: 23,5 kg
Art. 0963 41 681

sigla: AM80

Rivestimento antiscivolo per SMU81
misure (LxP): 755 x 333 mm
peso: 0,8 kg
Art. 0963 80 180



CASSETTIERE SML

- cassettiere con uscita laterale
- componibili con tutti i moduli con profondità 380 mm
- portata statica: 75 kg per cassetto



sigla: SML52

misure (LxAxP): 380 x 430 x 556 mm
 cassetti: 2 x 180 mm
 peso: 21,0 kg
Art. 0963 41 752



sigla: SML53

misure (LxAxP): 380 x 430 x 556 mm
 cassetti: 2 x 90/1 x 180 mm
 peso: 25,0 kg
Art. 0963 41 753



sigla: SML54

misure (LxAxP): 380 x 430 x 556 mm
 cassetti: 4 x 90 mm
 peso: 29,0 kg
Art. 0963 41 754



sigla: SML57

misure (LxAxP): 380 x 430 x 556 mm
 cassetti: 3 x 120 mm
 peso: 25,0 kg
Art. 0963 41 757



sigla: TZT507

Inserto termoformato per SML, 7 vani
 misure (LxAxP): 300 x 75 x 475 mm
 peso: 0,2 kg
Art. 0963 920 507



sigla: TZT510

Inserto termoformato per SML, 10 vani
 misure (LxAxP): 300 x 75 x 475 mm
 peso: 0,2 kg
Art. 0963 920 510

ACCESSORI



sigla	Art.	descrizione	misure/mm	peso/kg
AM82	0963 80 182	Rivestimento antiscivolo per SML	300 x 475	0,6
BSM380	0963 80 732	Pannello di copertura per SML	555 x 380	0,1
SSK45	0963 41 045	Serratura completa per cassettiere SML	556	0,9



CASSETTIERE PER VALIGETTE
KOFFERMODULE
CASE MODULES
MODULE POUR COFFRETS ASSORTIMENTS

CASSETTIERE COMBIMATE SKM

- combinazione di cassetti e portavaligie
- guide telescopiche ad uscita totale con scorrimento agevole a sfere
- apertura con una sola mano su tutta la larghezza
- maniglia larga ergonomica
- chiusura singola antisbandamento
- possibilità di inserire una serratura centrale a chiave



sigla: SKM31

1 cassetto, 3 ripiani per valigie
 misure (LxAxP): 556 x 430 x 380 mm
 peso: 22,7 kg

Art. 0963 42 131



sigla: SKM32

2 cassetti, 2 ripiani per valigie
 misure (LxAxP): 556 x 430 x 380 mm
 peso: 23,2 kg

Art. 0963 42 132



sigla: SKM33

3 cassetti, 1 ripiano per valigie
 misure (LxAxP): 556 x 430 x 380 mm
 peso: 24,1 kg

Art. 0963 42 133

CASSETTIERE PER VALIGIE KM

- guide telescopiche ad uscita totale con scorrimento agevole a sfere
- apertura con una sola mano su tutta la larghezza
- maniglia larga ergonomica
- nelle profondità 380 e 450 mm
- chiusura singola antisbandamento
- possibilità di inserire una serratura centrale a chiave



sigla: KM101

Cassettiera per 5 valigie ORSY®100
 misure (LxAxP): 380 x 430 x 278 mm
 peso: 8,5 kg

Art. 0963 42 101



sigla: KM100

Cassettiera per 9 valigie ORSY®100
 misure (LxAxP): 1.112 x 250 x 270 mm
 peso: 14,0 kg

Art. 0963 42 100



sigla: KM32

Cassettiere per 2 valigie
 misure (LxAxP): 556 x 430 x 380 mm
 peso: 15,0 kg
Art. 0963 42 332

sigla: KM42

Cassettiere per 2 valigie
 misure (LxAxP): 556 x 430 x 450 mm
 peso: 17,1 kg
Art. 0963 42 342



sigla: KM33

Cassettiere per 3 valigie
 misure (LxAxP): 556 x 430 x 380 mm
 peso: 18,5 kg
Art. 0963 42 333

sigla: KM43

Cassettiere per 3 valigie
 misure (LxAxP): 556 x 430 x 450 mm
 peso: 21,2 kg
Art. 0963 42 343



sigla: KM34

Cassettiere per 4 valigie
 misure (LxAxP): 556 x 430 x 380 mm
 peso: 21,8 kg
Art. 0963 42 334

sigla: KM44

Cassettiere per 4 valigie
 misure (LxAxP): 556 x 430 x 450 mm
 peso: 25,3 kg
Art. 0963 42 344



sigla: KMH32

Cassettiere per 2 valigie
 misure (LxAxP): 556 x 250 x 380 mm
 peso: 12,4 kg
Art. 0963 42 432

**ACCESSORI PER
 SKM E KM**

sigla	Art.	descrizione	misure/mm	peso/kg
AM40	0963 80 140	Rivestimento antiscivolo	470 x 330	0,5
SSK41	0963 41 041	Serratura completa per cassettiere	430 x 380	0,8
SSK43	0963 41 043	Serratura completa per cassettiere	430 x 450	0,8
BSM380	0963 80 732	Pannello di copertura per SM/KM 380	555 x 380	0,1
BSM450	0963 80 733	Pannello di copertura per SM/KM 450	555 x 450	0,1



sigla: KM102

Cassettera con ripiani fissi per 4 valigie KK
 misure (LxAxP): 556 x 430 x 380 mm
 peso: 12,5 kg
Art. 0963 42 102

sigla: KML

Telaio cassettera vuota
 misure (LxAxP): 556 x 430 x 380 mm
 peso: 10,0 kg
Art. 0963 42 120

ACCESSORI PER KML



sigla: FB42

Ripiano fisso per KML
 misure (LxAxP): 400 x 100 x 380 mm
 peso: 1,5 kg
Art. 0963 43 005



sigla: TKM380

Ripiano estraibile per KML
 misure (LxAxP): 400 x 100 x 380 mm
 peso: 3,5 kg
Art. 0963 41 021

sigla: AM25

Rivestimento antiscivolo per FB42
 misure (LxP): 510 x 350 mm
 peso: 0,75 kg
Art. 0963 80 125

SUPPORTO PER VALIGIE



Studiate per fermare le valigie all'interno del telaio KML

sigla	Art.	descrizione	peso/kg
AWK01	0963 42 501	Coppia staffe per valigie KK	1,0
AWK02	0963 42 502	Coppia staffe per valigie SK423 e SK424	1,0
AWK03	0963 42 503	Coppia staffe per valigie ORSY200	1,0

VALIGIE

- in lamiera d'acciaio, verniciata a fuoco
- maniglia ergonomica
- apertura pratica con una sola mano



sigla: SK423

Valigia completa di vaschette
 misure (LxAxP): 448 x 68 x 305 mm
 peso: 3,4 kg
Art. 0963 72 223

sigla: SK424

Valigia completa di vaschette
 misure (LxAxP): 448 x 133 x 305 mm
 peso: 5,6 kg
Art. 0963 72 224



sigla: KB01

Vaschetta per valigia
 misure (LxAxP): 54 x 63 x 54 mm
Art. 0963 72 201



sigla: KB02

Vaschetta per valigia
 misure (LxAxP): 108 x 63 x 54 mm
Art. 0963 72 202



sigla: KB03

Vaschetta per valigia
 misure (LxAxP): 108 x 63 x 108 mm
Art. 0963 72 203



sigla: KB04

Vaschetta per valigia
 misure (LxAxP): 162 x 63 x 108 mm
Art. 0963 72 204



sigla: KB05

Vaschetta per valigia
 misure (LxAxP): 216 x 63 x 108 mm
Art. 0963 72 205

VALIGIE IN MATERIALE PLASTICO

- costruita con materiali molto robusti e resistenti
- maniglia ergonomica
- doppia chiusura
- coperchio trasparente
- ogni vaschetta ha il proprio alloggiamento e può essere sistemata individualmente



sigla: KK321

Valigia completa di vaschette
misure (LxAxP): 440 x 82 x 330 mm
peso: 2,3 kg

Art. 0963 72 023



sigla: KK324

Valigia completa di vaschette
misure (LxAxP): 440 x 82 x 330 mm
peso: 2,3 kg

Art. 0963 72 024



sigla: KK325

Valigia completa di vaschette
misure (LxAxP): 440 x 82 x 330 mm
peso: 2,3 kg

Art. 0963 72 025



sigla: KK326

Valigia completa di vaschette
misure (LxAxP): 440 x 82 x 330 mm
peso: 2,3 kg

Art. 0963 72 026



sigla: KK327

Valigia vuota
misure (LxAxP): 440 x 82 x 330 mm
peso: 1,9 kg

Art. 0963 72 027

ACCESSORI PER VALIGIE IN PLASTICA

sigla	Art.	descrizione	misure/mm
IBA3	0963 72 051	Vaschetta rossa	52 x 63 x 52
IBB3	0963 72 052	Vaschetta gialla	104 x 63 x 52
IBC3	0963 72 053	Vaschetta blu	104 x 63 x 104
IBD3	0963 72 054	Vaschetta verde	156 x 63 x 104
IBF3	0963 72 056	Vaschetta arancione	208 x 63 x 52
IBG3	0963 72 057	Vaschetta verde scura	312 x 63 x 104

sigla: IBA3

Vaschetta rossa
misure (LxAxP): 52 x 63 x 52 mm

Art. 0963 72 051



sigla: IBB3

Vaschetta gialla
misure (LxAxP): 104 x 63 x 52 mm

Art. 0963 72 052



sigla: IBC3

Vaschetta blu
misure (LxAxP): 104 x 63 x 104 mm

Art. 0963 72 053



sigla: IBD3

Vaschetta verde
misure (LxAxP): 156 x 63 x 104 mm

Art. 0963 72 054



A close-up photograph of a vibrant red cabinet door. A white, modern-style handle is mounted on the door. To the right, a red and white pen is partially visible, resting against the cabinet's edge. The lighting is bright, highlighting the smooth texture of the red surface.

ARMADI
SCHRÄNKE
CABINETS
ARMOIRE

ARMADI A PORTE BATTENTI

- con serratura a chiave
- nelle profondità 380 e 450 mm
- modello GS02 senza fondo
- predisposizione per l'inserimento di ripiani (accessorio)



sigla: S02

Armadio a porte battenti
 misure (LxAxP): 556 x 860 x 450 mm
 peso: 27,8 kg
Art. 0963 43 402



sigla: GS02

Armadio a porte battenti senza fondo
 misure (LxAxP): 556 x 860 x 380 mm
 peso: 25,0 kg
Art. 0963 43 405



sigla: KS02

Armadio a porte battenti con asta portagruccia
 misure (LxAxP): 556 x 1.290 x 380 mm
 peso: 32,5 kg
Art. 0963 43 406

sigla: KS03

Armadio a porte battenti con asta portagruccia
 misure (LxAxP): 556 x 1.290 x 450 mm
 peso: 39,2 kg
Art. 0963 43 403

ARMADIO CON SERRANDINA

- base e schienale chiuso
- con serratura a chiave
- nelle profondità 380 e 450 mm



sigla: RS31

Armadio a serrandina
 misure (LxAxP): 1.112 x 430 x 380 mm
 peso: 15,4 kg
Art. 0963 43 031

sigla: RS41

Armadio a serrandina
 misure (LxAxP): 1.112 x 430 x 450 mm
 peso: 17,4 kg
Art. 0963 43 041

ACCESSORI PER ARMADI



sigla: TM38

Armadietto
 misure (LxAxP): 278 x 430 x 380 mm
 peso: 7,2 kg
Art. 0963 43 407



sigla: TMK38

Armadietto con anta
 misure (LxAxP): 278 x 430 x 380 mm
 peso: 7,2 kg
Art. 0963 43 408



sigla: FB38

Ripiano per armadi
 misure: 380 mm
 peso: 1,8 kg
Art. 0963 43 003



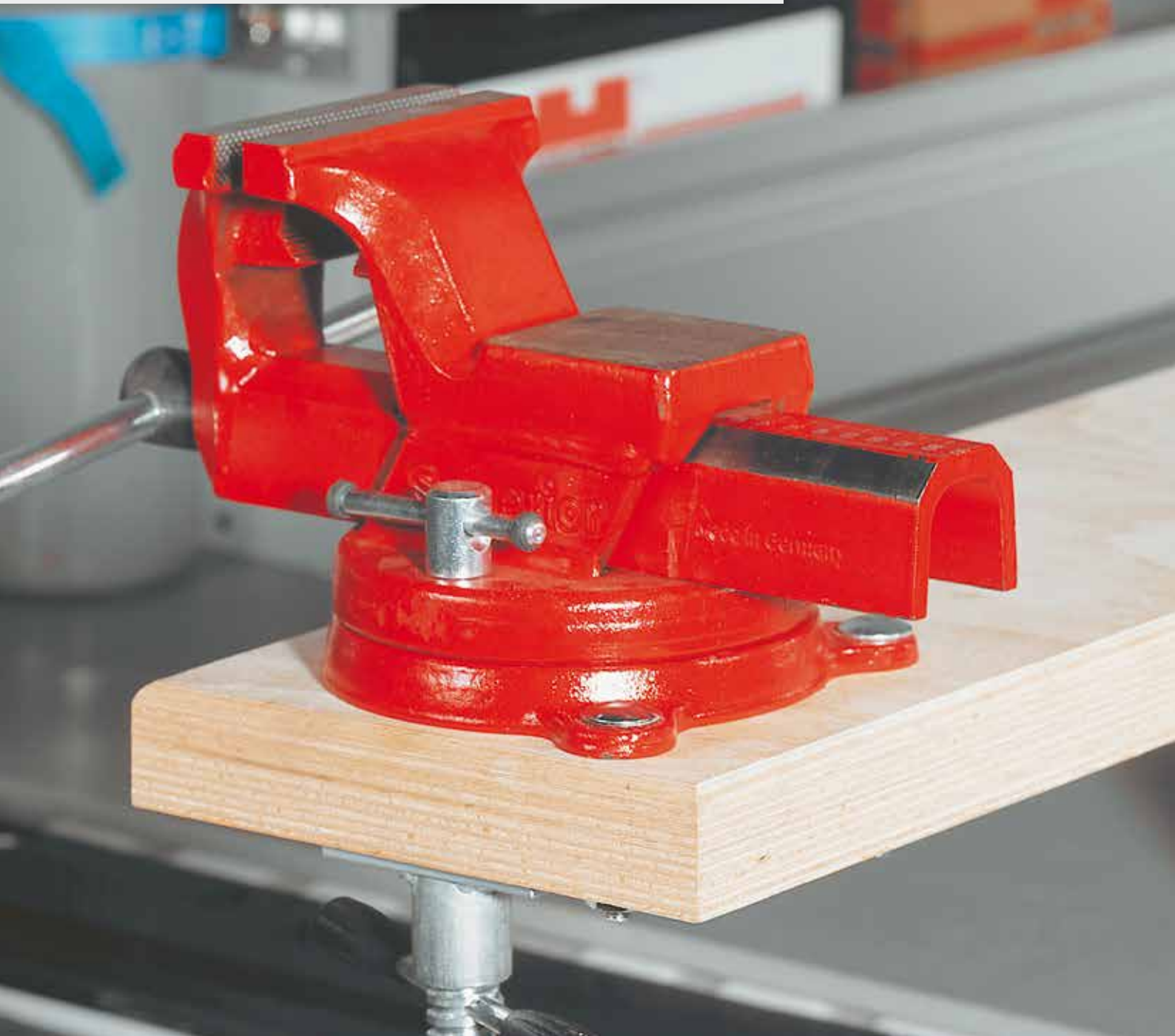
sigla: FB45

Ripiano per armadi
 misure: 450 mm
 peso: 2,1 kg
Art. 0963 43 004

sigla: AM87

Rivestimento antiscivolo per TMK38
 misure: 349 x 269 mm
 peso: 0,3 kg
Art. 0963 80 187

BANCHI DA LAVORO
ARBEITSPLATZSYSTEME
WORKSITE SYSTEMS
ETABLI



BANCHI DA LAVORO

- estraibili o ribaltabili
- piano di lavoro in legno multistrato
- per lavorare all'esterno
- profondità 380 e 450 mm

sigla: AW834

Banco estraibile
 misure (LxAxP): 834 x 70 x 380 mm
 peso: 14,9 kg
Art. 0963 49 001



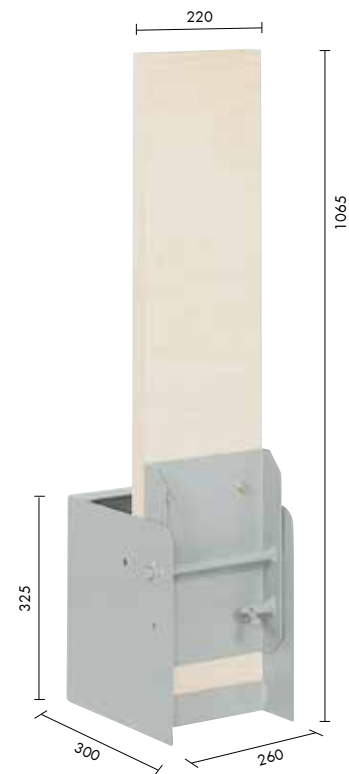
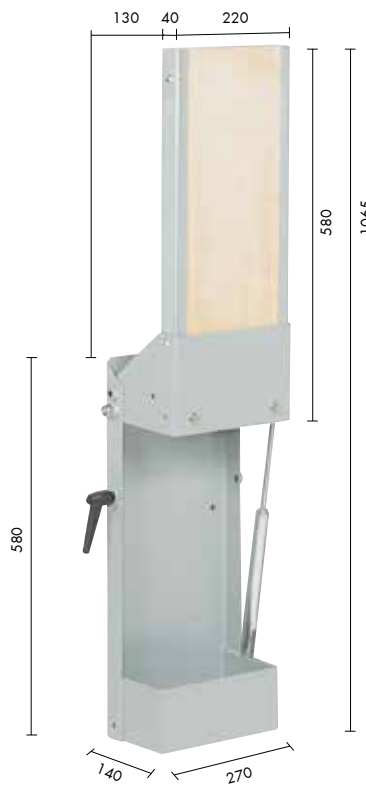
sigla: AW380

Banco estraibile
 misure (LxAxP): 1.112 x 70 x 380 mm
 peso: 19,0 kg
Art. 0963 49 002

sigla: AW450

Banco estraibile
 misure (LxAxP): 1.112 x 70 x 450 mm
 peso: 19,3 kg
Art. 0963 49 003

sigla	Art.	descrizione	misure/mm	peso/kg
ADAW380	0963 49 380	Adattatore per AW380	556 x 70 x 380	1,8
ADAW381	0963 49 381	Adattatore per AW380	278 x 70 x 380	1,2
ADAW450	0963 49 450	Adattatore per AW450	556 x 70 x 450	2,0
ADAW451	0963 49 451	Adattatore per AW450	278 x 70 x 450	1,4



sigla: STF1

Piede telescopico per banco da lavoro
 peso: 3,2 kg
 altezza: min. 860 mm - max 1080 mm
Art. 0963 50 030

sigla: WKL

Banco da lavoro ribaltabile
 peso: 14,0 kg
Art. 0963 45 505

sigla: WKS

Banco da lavoro ribaltabile pesante
 peso: 17,6 kg
Art. 0963 45 507



sigla: ADWK

Coppia adattatori per WKL
(necessario se l'altezza dell'allestimento supera i 940 mm)
peso: 2,6 kg
Art. 0963 45 515

PIANI DI LAVORO

- in multistrato spessore 30 mm
- con bordino in lamiera posteriore e sui 2 lati
- da montare sull'allestimento



sigla	Art.	descrizione	misure/mm	peso/ kg
AP10	0963 45 529	Piano di lavoro	556 x 60 x 380	5,6
AP8	0963 45 527	Piano di lavoro	834 x 60 x 380	8,2
AP5	0963 45 523	Piano di lavoro	1.112 x 60 x 380	11,0
AP6	0963 45 524	Piano di lavoro	1.390 x 60 x 380	13,8
AP7	0963 45 525	Piano di lavoro	1.668 x 60 x 380	16,6
AP2	0963 45 521	Piano di lavoro	1.112 x 60 x 450	13,8
AP9	0963 45 528	Piano di lavoro	1.390 x 60 x 450	16,4
AP3	0963 45 522	Piano di lavoro	1.668 x 60 x 450	19,2

SUPPORTO PER MORSA

- va montato sul pavimento del furgone
- estraibile



sigla: BOAZ

Supporto estraibile per morsa
misure (LxAxP): 1.000 x 250 x 120 mm
peso: 14,6 kg
Art. 0963 45 520

MORSA PARALLELA

- morsa da banco in acciaio forgiato
- larghezza ganasce 120 mm o 100 mm



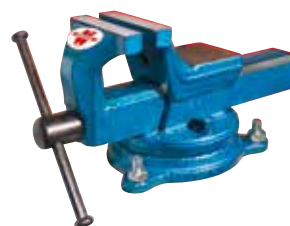
sigla: PS12

Morsa parallela
misura: 120 mm
peso: 10,0 kg
Art. 0963 50 003



sigla: DT12

Base girevole per
morsa parallela PS12
peso: 1,0 kg
Art. 0963 50 013



sigla: PS120

Morsa parallela
misura: 100 mm
peso: 10,0 kg
Art. 0963 561 100



sigla: DT120

Base girevole per
morsa parallela PS120
peso: 1,0 kg
Art. 0963 561 200



sigla: RSB120

Ganasce stringitubo per morsa
PS120
peso: 1,0 kg
Art. 0963 561 5



sigla: RSB120

Ganasce protettive
per morsa PS120
peso: 1,0 kg
Art. 0963 560 210



SCAFFALI
REGALE
SHELVES
ETAGÈRE DE STOCKAGE

sigla	Art.	descrizione	misure/mm	peso/kg
LR7	0963 47 707	Scaffale con 2 divisori	834 x 250 x 450	7,8
LR1	0963 47 701	Scaffale con 2 divisori	1.112 x 250 x 450	9,4
LR10	0963 47 710	Scaffale con 2 divisori	1.390 x 250 x 450	10,8
LR2	0963 47 702	Scaffale con 3 divisori	1.668 x 250 x 450	12,4
LR8	0963 47 708	Scaffale con 2 divisori	834 x 190 x 380	5,8
LR13	0963 47 713	Scaffale con 1 divisorio	556 x 190 x 380	4,1
LR15	0963 47 715	Scaffale con 1 divisorio	556 x 430 x 380	6,0
LR3	0963 47 703	Scaffale con 2 divisori	1.112 x 190 x 380	7,2
LR11	0963 47 711	Scaffale con 2 divisori	1.390 x 190 x 380	8,4
LR4	0963 47 704	Scaffale con 3 divisori	1.668 x 190 x 380	9,6
LR51	0963 47 751	Scaffale con 2 divisori	834 x 240 x 330	5,8
LR52	0963 47 752	Scaffale con 2 divisori	1.112 x 240 x 330	7,2
LR53	0963 47 753	Scaffale con 2 divisori	1.390 x 240 x 330	8,4
LR54	0963 47 754	Scaffale con 3 divisori	1.668 x 240 x 330	9,6
LR9	0963 47 709	Scaffale con 2 divisori	834 x 165 x 270	4,4
LR5	0963 47 705	Scaffale con 2 divisori	1.112 x 165 x 270	5,2
LR12	0963 47 712	Scaffale con 2 divisori	1.390 x 165 x 270	6,2
LR6	0963 47 706	Scaffale con 3 divisori	1.668 x 165 x 270	7,4



SCAFFALI LR

- offre uno stoccaggio molteplice
- individualmente suddivisibile in diversi scomparti, aggiungendo divisori
- profondità 270, 330, 380 e 450 mm

sigla	Art.	descrizione	misure/mm	peso/kg
TL1	0963 77 701	Divisorio per scaffali 270	260	0,1
TL4	0963 77 704	Divisorio per scaffali 330	320	0,15
TL2	0963 77 702	Divisorio per scaffali 380	370	0,15
TL3	0963 77 703	Divisorio per scaffali 450	440	0,2
AM29	0963 80 129	Rivestimento antiscivolo per LR9	827 x 263	0,81
AM30	0963 80 130	Rivestimento antiscivolo per LR5	1.105 x 263	1,09
AM32	0963 80 132	Rivestimento antiscivolo per LR12	1.383 x 263	1,36
AM31	0963 80 131	Rivestimento antiscivolo per LR6	1.661 x 263	1,63
AM61	0963 80 161	Rivestimento antiscivolo per LR51	827 x 323	1,00
AM62	0963 80 162	Rivestimento antiscivolo per LR52	1.105 x 323	1,35
AM63	0963 80 163	Rivestimento antiscivolo per LR53	1.383 x 323	1,70
AM90	0963 80 190	Rivestimento antiscivolo per LR13/LR15	547 x 372	0,75
AM19	0963 80 119	Rivestimento antiscivolo per LR8	827 x 373	1,15
AM20	0963 80 120	Rivestimento antiscivolo per LR3	1.105 x 373	1,54
AM22	0963 80 122	Rivestimento antiscivolo per LR11	1.383 x 373	1,93
AM21	0963 80 121	Rivestimento antiscivolo per LR4	1.661 x 373	2,32
AM9	0963 80 109	Rivestimento antiscivolo per LR7	827 x 443	1,37
AM11	0963 80 111	Rivestimento antiscivolo per LR1	1.105 x 443	1,83
AM13	0963 80 113	Rivestimento antiscivolo per LR10	1.383 x 443	2,29
AM12	0963 80 112	Rivestimento antiscivolo per LR2	1.661 x 443	2,59
ADL6	0963 77 006	Coppia adattatori per scaffale	35 x 40 x 270	0,7
ADL5	0963 77 005	Coppia adattatori per scaffale	35 x 80 x 270	1,0
ADL11	0963 77 011	Coppia adattatori per scaffale	35 x 40 x 330	0,9
ADL9	0963 77 009	Coppia adattatori per scaffale	35 x 70 x 330	1,1
ADL4	0963 77 004	Coppia adattatori per scaffale	35 x 40 x 380	0,8
ADL354	0963 77 035	Coppia adattatori per scaffale	35 x 50 x 380	1,0
ADL10	0963 77 010	Coppia adattatori per scaffale	35 x 60 x 380	1,0
ADL3	0963 77 003	Coppia adattatori per scaffale	35 x 80 x 380	1,2
ADL7	0963 77 007	Coppia adattatori per scaffale	35 x 240 x 380	2,4
ADL2	0963 77 002	Coppia adattatori per scaffale	35 x 40 x 450	1,2
ADL1	0963 77 001	Coppia adattatori per scaffale	35 x 80 x 450	1,6
ADL8	0963 77 008	Coppia adattatori per scaffale	35 x 180 x 450	3,2



ACCESSORI PER SCAFFALI LR

sigla: ADL3

Coppia adattatori per scaffale
 misure (L xAxP): 35 x 80 x 380 mm
 peso: 1,2 kg

Art. 0963 77 003

SCAFFALI LRK CON ANTA

- per agevolare il prelievo di merce ingombrante e/o pesante
- nelle profondità 270, 330, 380 e 450 mm
- altezza anta 180 mm



sigla	Art.	descrizione	misure/mm	peso/kg
LRK18	0963 47 618	Scaffale con anta 180 mm	834 x 240 x 330	5,7
LRK19	0963 47 619	Scaffale con anta 180 mm	1.112 x 240 x 330	6,9
LRK20	0963 47 620	Scaffale con anta 180 mm	1.390 x 240 x 330	8,1
LRK13	0963 47 513	Scaffale con anta 180 mm	556 x 430 x 380	9,0
LRK8H	0963 47 508	Scaffale con anta 180 mm	834 x 190 x 380	7,4
LRK3H	0963 47 503	Scaffale con anta 180 mm	1.112 x 190 x 380	9,0
LRK4H	0963 47 504	Scaffale con anta 180 mm	1.390 x 190 x 380	10,8
LRK14	0963 47 514	Scaffale con anta 180 mm	556 x 430 x 450	10,0
LRK7H	0963 47 507	Scaffale con anta 180 mm	834 x 250 x 450	9,3
LRK1H	0963 47 501	Scaffale con anta 180 mm	1.112 x 250 x 450	11,1
LRK10H	0963 47 510	Scaffale con anta 180 mm	1.390 x 250 x 450	13,4

- altezza anta 90 mm



sigla	Art.	descrizione	misure/mm	peso/kg
LRK9	0963 47 609	Scaffale con anta 90 mm	834 x 165 x 270	5,2
LRK5	0963 47 605	Scaffale con anta 90 mm	1.112 x 165 x 270	6,4
LRK15	0963 47 615	Scaffale con anta 90 mm	834 x 120 x 330	5,2
LRK16	0963 47 616	Scaffale con anta 90 mm	1.112 x 120 x 330	6,4
LRK17	0963 47 617	Scaffale con anta 90 mm	1.390 x 120 x 330	7,6
LRK8	0963 47 608	Scaffale con anta 90 mm	834 x 190 x 380	6,8
LRK3	0963 47 603	Scaffale con anta 90 mm	1.112 x 190 x 380	8,3
LRK4	0963 47 604	Scaffale con anta 90 mm	1.390 x 190 x 380	10,0
LRK7	0963 47 607	Scaffale con anta 90 mm	834 x 250 x 450	8,2
LRK1	0963 47 601	Scaffale con anta 90 mm	1.112 x 250 x 450	10,4

ACCESSORI PER SCAFFALI CON ANTA



sigla: ADL3

Coppia adattatori per scaffali
misure (LxAxP): 35 x 80 x 380 mm
peso: 1,2 kg

Art. 0963 77 003



sigla: TLRK4

Divisorio in lamiera per scaffali con anta 330
misure (LxAxP): 30 x 150 x 305 mm
peso: 0,7 kg

Art. 0963 77 803

sigla	Art.	descrizione	misure/mm	peso/ kg
AM91	0963 80 191	Rivestimento antiscivolo per LRK1/1H	1.105 x 423	1,75
AM93	0963 80 193	Rivestimento antiscivolo per LRK3/3H	1.105 x 353	1,46
AM100	0963 80 100	Rivestimento antiscivolo per LRK4/4H	1.380 x 353	1,82
AM95	0963 80 195	Rivestimento antiscivolo per LRK5	1.105 x 243	1,00
AM97	0963 80 197	Rivestimento antiscivolo per LRK7/7H	825 x 423	1,31
AM98	0963 80 198	Rivestimento antiscivolo per LRK8/8H	825 x 353	1,09
AM99	0963 80 199	Rivestimento antiscivolo per LRK9	825 x 243	0,75
AM92	0963 80 192	Rivestimento antiscivolo per LRK10	1.380 x 423	2,18
AM88	0963 80 188	Rivestimento antiscivolo per LRK13	547 x 358	0,73
AM89	0963 80 189	Rivestimento antiscivolo per LRK14	547 x 427	0,87
AM101	0963 80 101	Rivestimento antiscivolo per LRK15/18	825 x 303	0,93
AM102	0963 80 102	Rivestimento antiscivolo per LRK16/19	1.105 x 303	1,25
AM103	0963 80 103	Rivestimento antiscivolo per LRK17/20	1.380 x 303	1,56
ADL6	0963 77 006	Coppia adattatori per scaffali	35 x 40 x 270	0,7
ADL5	0963 77 005	Coppia adattatori per scaffali	35 x 80 x 270	1,0
ADL9	0963 77 009	Coppia adattatori per scaffali	35 x 70 x 330	1,1
ADL4	0963 77 004	Coppia adattatori per scaffali	35 x 40 x 380	0,8
ADL354	0963 77 035	Coppia adattatori per scaffali	35 x 50 x 380	1,0
ADL10	0963 77 010	Coppia adattatori per scaffali	35 x 60 x 380	1,0
ADL3	0963 77 003	Coppia adattatori per scaffali	35 x 80 x 380	1,2
ADL7	0963 77 007	Coppia adattatori per scaffali	35 x 240 x 380	2,4
ADL2	0963 77 002	Coppia adattatori per scaffali	35 x 40 x 450	1,2
ADL1	0963 77 001	Coppia adattatori per scaffali	35 x 80 x 450	1,6
ADL8	0963 77 008	Coppia adattatori per scaffali	35 x 180 x 450	3,2
TLRK1	0963 77 801	Divisorio per scaffali con anta 270	30 x 135 x 245	0,5
TLRK2	0963 77 802	Divisorio per scaffali con anta 380	30 x 150 x 355	0,6
TLRK4	0963 77 803	Divisorio per scaffali con anta 330	30 x 150 x 305	0,7

SCAFFALI CON SPONDINA



sigla	Art.	descrizione	misure/mm	peso/kg
BR3	0963 47 803	Scaffali con spondina	1.112 x 190 x 380	6,2
BR8	0963 47 808	Scaffali con spondina	834 x 190 x 380	5,1
BR11	0963 47 811	Scaffali con spondina	1.390 x 190 x 380	7,3

SCAFFALI LBR CON VASCHETTE

- stoccaggio ordinato per varie tipologie di prodotti
- vaschette asportabili in polistirolo
- possibilità di etichettatura delle vaschette
- vaschette in 4 misure
- nelle profondità 190, 270, 380 e 450 mm



sigla	Art.	descrizione	misure/mm	peso/kg
LBR12	0963 48 712	Scaffale con 3 vaschette	1.112 x 250 x 450	14,2
LBR13	0963 48 713	Scaffale con 5 vaschette	1.668 x 250 x 450	20,4
LBR21	0963 48 721	Scaffale con 3 vaschette	834 x 190 x 380	7,8
LBR22	0963 48 722	Scaffale con 5 vaschette	1.112 x 190 x 380	10,2
LBR24	0963 48 724	Scaffale con 6 vaschette	1.390 x 190 x 380	12,0
LBR23	0963 48 723	Scaffale con 7 vaschette	1.668 x 190 x 380	14,0
LBR31	0963 48 731	Scaffale con 5 vaschette	834 x 165 x 270	6,2
LBR32	0963 48 732	Scaffale con 7 vaschette	1.112 x 165 x 270	8,0
LBR34	0963 48 734	Scaffale con 8 vaschette	1.390 x 165 x 270	9,4
LBR33	0963 48 733	Scaffale con 10 vaschette	1.668 x 165 x 270	11,0
LBR41	0963 48 741	Scaffale con 8 vaschette	834 x 110 x 190	3,6
LBR42	0963 48 742	Scaffale con 10 vaschette	1.112 x 110 x 190	4,4
LBR44	0963 48 744	Scaffale con 11 vaschette	1.390 x 110 x 190	5,4
LBR43	0963 48 743	Scaffale con 15 vaschette	1.668 x 110 x 190	6,4



sigla: LBR12

Scaffale con 3 vaschette (mis.1)
misura (LxAxP): 1.112 x 250 x 450 mm
peso: 14,2 kg
Art. 0963 48 712



sigla: LBR22

Scaffale con 5 vaschette (mis.2)
misura (LxAxP): 1.112 x 190 x 380 mm
peso: 10,2 kg
Art. 0963 48 722



sigla: LBR32

Scaffale con 7 vaschette (mis.3)
misura (LxAxP): 1.112 x 165 x 270 mm
peso: 8,0 kg
Art. 0963 48 732



sigla: LBR42

Scaffale con 10 vaschette (mis.4)
misura (LxAxP): 1.112 x 110 x 190 mm
peso: 4,4 kg
Art. 0963 48 742

Misure vaschette			
colore vaschetta	profondità/mm	larghezza/mm	altezza/mm
verde	500/450	300	180
blu	350/300	200	150
giallo	230/200	140	130
rosso	160/140	95	75

SCAFFALE CON CASSETTI LKR

- stoccaggio ordinato per varie tipologie di prodotti
- cassette in polipropilene, in 3 misure
- possibilità di etichettatura dei cassetti
- profondità: 330 mm



sigla: LKR51

Scaffale completo di
4 x LK01 e 1 x AM104
misura (LxAxP): 834 x 120 x 330 mm
peso: 6,2 kg
Art. 0963 48 651



sigla: LKR52

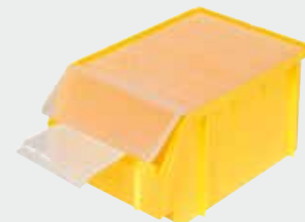
Scaffale completo di
5 x LK01 e 1 x LK02 e 1 x AM105
misura (LxAxP): 1.112 x 120 x 330 mm
peso: 8,1 kg
Art. 0963 48 652

sigla	Art.	descrizione	misure/mm	peso/kg
LKR51L	0963 48 654	Scaffale vuoto	834 x 120 x 330	4,2
LKR52L	0963 48 655	Scaffale vuoto	1.112 x 120 x 330	5,3
LKR53L	0963 48 656	Scaffale vuoto	1.390 x 120 x 330	6,4

sigla: LKR53

Scaffale completo di
7 x LK01 e 1 x AM106
misura (LxAxP): 1.390 x 120 x 330 mm
peso: 9,8 kg
Art. 0963 48 653

ACCESSORI PER SCAFFALI LBR



sigla: LBD2

Coperchio per vaschetta blu
Art. 0963 80 706

sigla: LBD3

Coperchio per vaschetta gialla
Art. 0963 80 707

sigla: LBD4

Coperchio per vaschetta rossa
Art. 0963 80 708

sigla: LKR53

Scaffale completo di 7 x LK01 e 1 x AM106

misura (LxAxP): 1.390 x 120 x 330 mm

peso: 9,8 kg

Art. 0963 48 653



ACCESSORI PER SCAFFALI LKR



sigla: LK01

Cassetto misura 01

misura (LxAxP): 186 x 82 x 300 mm

peso: 0,3 kg

Art. 0963 78 001



sigla: LK02

Cassetto misura 02

misura (LxAxP): 92 x 82 x 300 mm

peso: 0,2 kg

Art. 0963 78 002



sigla: ZW01

Divisorio per LK01

misura (LxAxP): 170 x 70 x 2 mm

peso: 0,01 kg

Art. 0963 78 011

sigla: ZW02

Divisorio per LK02

misura (LxAxP):: 75 x 70 x 2 mm

peso: 0,01 kg

Art. 0963 78 012

sigla: ZW03

Divisorio per LK03

misura (LxAxP): 115 x 88 x 2 mm

peso: 0,01 kg

Art. 0963 78 013*



sigla: LK03

Cassetto misura 03

misura (LxAxP): 132 x 100 x 300 mm

peso: 0,26 kg

Art. 0963 78 003*

*Con l'utilizzo di LK03 è necessario una copia adattatori ADL9 Art. 0963 77 009!

sigla	Art.	descrizione	misure/mm	peso/kg
AM104	0963 80 104	Rives. antisci. per LKR51	730 x 270	0,74
AM105	0963 80 105	Rives. antisci. per LKR52	1.010 x 270	1,02
AM106	0963 80 106	Rives. antisci. per LKR53	1.310 x 270	1,32



**VASCHETTE SUPERIORI
RAHMENAUFsätze
TOP FRAMES
CADRES RAPPORTÉS**

WURTH ORSY

VASCHETTA SUPERIORE RA

- impiego universale
- suddivisibile con divisori
- ideale come elemento di chiusura superiore per l'allestimento



sigla	Art.	descrizione	misure/mm	peso/kg
RA29	0963 46 629	Vaschetta superiore con 1 divisorio	834 x 80 x 270	3,0
RA30	0963 46 630	Vaschetta superiore con 1 divisorio	1.112 x 80 x 270	4,0
RA32	0963 46 632	Vaschetta superiore con 2 divisori	1.390 x 80 x 270	4,8
RA31	0963 46 631	Vaschetta superiore con 2 divisori	1.668 x 80 x 270	5,8
RA50	0963 46 650	Vaschetta superiore con 1 divisorio	556 x 80 x 330	2,5
RA51	0963 46 651	Vaschetta superiore con 1 divisorio	834 x 80 x 330	3,4
RA52	0963 46 652	Vaschetta superiore con 1 divisorio	1.112 x 80 x 330	4,5
RA53	0963 46 653	Vaschetta superiore con 2 divisori	1.390 x 80 x 330	5,4
RA54	0963 46 654	Vaschetta superiore con 2 divisori	1.668 x 80 x 330	6,5
RA17	0963 46 617	Vaschetta superiore senza divisorio	278 x 80 x 380	1,8
RA18	0963 46 618	Vaschetta superiore senza divisorio	556 x 80 x 380	2,8
RA19	0963 46 619	Vaschetta superiore con 1 divisorio	834 x 80 x 380	3,8
RA20	0963 46 620	Vaschetta superiore con 1 divisorio	1.112 x 80 x 380	5,0
RA22	0963 46 622	Vaschetta superiore con 2 divisori	1.390 x 80 x 380	6,0
RA21	0963 46 621	Vaschetta superiore con 2 divisori	1.668 x 80 x 380	7,2
RA10	0963 46 610	Vaschetta superiore senza divisorio	556 x 80 x 450	3,0
RA11	0963 46 611	Vaschetta superiore con 1 divisorio	1.112 x 80 x 450	5,6
RA13	0963 46 613	Vaschetta superiore con 2 divisori	1.390 x 80 x 450	6,8
RA12	0963 46 612	Vaschetta superiore con 2 divisori	1.668 x 80 x 450	8,2

ACCESSORI PER VASCHETTE SUPERIORI RA

sigl	Art.	descrizione	misure/mm	peso/kg
AM29	0963 80 129	Rivestimento antiscivolo per RA29	827 x 263	0,81
AM30	0963 80 130	Rivestimento antiscivolo per RA30	1.105 x 263	1,09
AM31	0963 80 131	Rivestimento antiscivolo per RA31	1.661 x 263	1,63
AM32	0963 80 132	Rivestimento antiscivolo per RA32	1.383 x 263	1,36
AM61	0963 80 161	Rivestimento antiscivolo per LR/RA51	827 x 323	1,00
AM62	0963 80 162	Rivestimento antiscivolo per LR/RA52	1.105 x 323	1,35
AM63	0963 80 163	Rivestimento antiscivolo per LR/RA53	1.383 x 323	1,70
AM64	0963 80 164	Rivestimento antiscivolo per LR/RA54	1.661 x 323	2,01
AM17	0963 80 117	Rivestimento antiscivolo per RA17	273 x 373	0,38
AM18	0963 80 118	Rivestimento antiscivolo per RA18	551 x 373	0,77
AM19	0963 80 119	Rivestimento antiscivolo per RA19	827 x 373	1,15
AM20	0963 80 120	Rivestimento antiscivolo per RA20	1.105 x 373	1,54
AM21	0963 80 121	Rivestimento antiscivolo per RA21	1.661 x 373	2,32
AM22	0963 80 122	Rivestimento antiscivolo per RA22	1.383 x 373	1,93
AM9	0963 80 109	Rivestimento antiscivolo per RA9	827 x 443	1,37
AM10	0963 80 110	Rivestimento antiscivolo per RA10	551 x 443	0,91
AM11	0963 80 111	Rivestimento antiscivolo per RA11	1.105 x 443	1,83
AM12	0963 80 112	Rivestimento antiscivolo per RA12	1.661 x 443	2,59
AM13	0963 80 113	Rivestimento antiscivolo per RA13	1.383 x 443	2,29
TR1	0963 76 001	Divisorio per vaschetta superiore 270	260 x 70	0,08
TR2	0963 76 002	Divisorio per vaschetta superiore 380	370 x 70	0,10
TR3	0963 76 003	Divisorio per vaschetta superiore 450	440 x 70	0,12
TR4	0963 76 004	Divisorio per vaschetta superiore 330	80 x 330	0,05



PORTATUBI
LANGGUTWANNEN
LONG GOODS TUB
BACS POUR PIÈCES LONGUES

PORTATUBI LW

- per il trasporto di tubi, barre, ecc.
- con un'anta ribaltabile per un prelievo facile
- regolabile in lunghezza
- da fissare sull'allestimento oppure a sbalzo
- LW4 e LW5 in alluminio



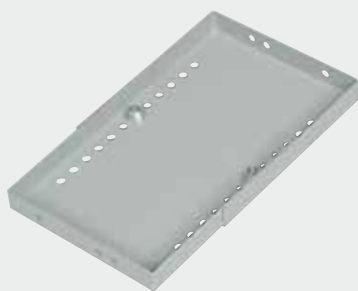
sigla	Art.	descrizione	misure/mm	peso/kg
LW1	0963 45 601	Portatubi, L= 1.000 - 1.650 mm	L x 100 x 200	9,2
LW2	0963 45 602	Portatubi, L= 1.650 - 3.050 mm	L x 100 x 200	15,8
LW4	0963 45 604	Portatubi in alluminio, L= 1.650 - 3.050 mm	L x 100 x 200	5,6
LW5	0963 45 607	Portatubi in alluminio, L= 1.650 - 3.050 mm	L x 100 x 270	6,4

PORTATUBI IN ACCIAIO INOX PER TETTO

- tubo in acciaio Ø 160 mm, lunghezza 3.100 mm
- robusto e resistente agli agenti atmosferici
- sportellino con nuova chiusura a levetta
- completo di cestello di recupero
- completo di attacchi per G2000 EVO e portapacchi



ACCESSORI PER PORTATUBI LW



sigla: VAD

Coppia adattatori variabili
misura (LxAxP): 200 x 230 - 350 x 30
peso: 1,4 kg
Art. 0963 76 000



sigla: WLR

Squadra di fissaggio per LW1/2/4
peso: 0,4 kg
Art. 0963 45 603



sigla: SG45

Fascia elastica con gancio e occhiello
lunghezza: 450 mm
peso: 0,2 kg
Art. 0963 80 209

sigla	Art.	descrizione	misure/mm	peso/mm
WLR5	0963 45 608	Squadretta di fissaggio per LW5		0,5
AM60	0963 80 160	Rivestimento antiscivolo per LW1	1.650 x 190	1,17
AM70	0963 80 170	Rivestimento antiscivolo per LW2 & 4	3.000 x 190	2,13
AM75	0963 80 175	Rivestimento antiscivolo per LW5	3.000 x 260	2,92



MODULI PER APPLICAZIONI SPECIALI
BAUTEILE FÜR SPEZIELLE EINSATZZWECKE
COMPONENTS FOR SPECIAL APPLICATIONS
ÉLÉMENTS POUR APPLICATION SPECIALE



SCAFFALE PER REFRIGERANTE

- per un trasporto sicuro di bombole contenenti refrigerante
- per 6 o 8 bombole
- con piani in legno multistrato e binari per cinghie a cricchetto
- viene fornito senza cinghie a cricchetto

sigla: KR10

Scaffale per 6 bombole
 misura (LxAxP): 834 x 1.120 x 270 mm
 peso: 27,8 kg
Art. 0963 44 210

sigla: KR11

Scaffale per 8 bombole
 misura (LxAxP): 1.112 x 1.120 x 270 mm
 peso: 35,0 kg
Art. 0963 44 211



ACCESSORI PER SCAFFALE REFRIGERANTE

1

sigla: ZOE

Occhione per binari
 peso: 0,1 kg
Art. 0963 80 212

2

sigla: RZG1000

Cinghia a cricchetto per binari
 lunghezza: 2.000 mm
 peso: 1,0 kg
Art. 0963 80 206



SCAFFALE PER MINUTERIA

- studiato per le scatole ORSY
- ripiani inclinati
- con 24 o 30 scomparti
- viene fornito senza scatole

sigla: SMS3S

Scaffalatura per minuteria
 misura (LxAxP): 834 x 430 x 380 mm
 peso: 23,2 kg
Art. 0963 43 501

sigla: SMD3S

Scaffalatura per minuteria
 misura (LxAxP): 1.112 x 430 x 380 mm
 peso: 28,0 kg
Art. 0963 43 502



PORTADOCUMENTI



sigla: OT01

Cartella documenti DIN A4
 misura (LxAxP): 340 x 320 x 85 mm
 peso: 1,5 kg
Art. 0963 44 001



Sigla: OM10

Portaclassificatori con 5 divisori
 misura (LxAxP): 556 x 200 x 310 mm
 peso: 4,2 kg
Art. 0963 44 110

sigla	Art.	descrizione	misure/mm	peso/kg
OT01	0963 44 001	Cartella portadocumenti DIN A4	340 x 320 x 85	1,5
OM10	0963 44 110	Portaclassificatori con 5 divisori	556 x 200 x 310	4,2
OM11	0963 44 111	Portaclassificatori con 7 divisori	834 x 200 x 310	6,2
AM42	0963 80 142	Rivestimento antiscivolo per OM 10	551 x 300	0,62
AM43	0963 80 143	Rivestimento antiscivolo per OM11	827 x 300	0,93

PANNELLI PREFORATI LBL

- per l'alloggiamento dei ganci, sostegni, morsetti, ecc.
- da fissare alle pareti oppure sull'allestimento

sigla	Art.	descrizione	misure/mm	peso/kg
LBL1	0963 80 001	Pannello preforato	860 x 450	4,4
LBL2	0963 80 002	Pannello preforato	1.112 x 450	6,2
LBL4	0963 80 004	Pannello preforato	860 x 380	3,8

PORTATANICHE KNB

- per un trasporto sicuro di taniche
- per 4 o 5 taniche
- vasca estraibile



sigla: KNB10

Portataniche per 4 taniche da 20l
misura (LxAxP): 834 x 670 x 380 mm
peso: 17,0 kg

Art. 0963 44 310

sigla: KNB11

Portataniche per 5 taniche da 20l
misura (LxAxP): 1.112 x 670 x 380 mm
peso: 21,6 kg

Art. 0963 44 311

PORTATANICHE

- con binario di fissaggio (senza cinghia)
- vasca estraibile



sigla: KNB12

Portataniche per 5 taniche da 20l
misura (LxAxP): 834 x 670 x 380 mm
peso: 24,0 kg

Art. 0963 44 312

TANICA CON SUPPORTO

- tanica in polietilene, 16 litri con rubinetto in basso
- completo di supporto e fascia elastica



sigla: KG16

Tanica con supporto
misura (LxAxP): 175 x 420 x 280 mm
peso: 2,2 kg

Art. 0963 80 950

SCAFFALE PER ORSY®BULL OB

- per un trasporto semplice e sicuro dei bauli ORSY®BULL
- per 2 bauli alti e 1 baule piatto



sigla: OB621

Scaffale per 3 bauli ORSY®BULL
misura (LxAxP): 620 x 1.100 x 473 mm
peso: 22,6 kg

Art. 0963 45 898

sigla: OB821

Scaffale per 3 bauli ORSY®BULL
misura (LxAxP): 820 x 1.100 x 473 mm
peso: 25,8 kg

Art. 0963 45 899



PIANO ESTRAIBILE

- per generatori, compressori, motori, ecc.
- viene fissato direttamente sul pavimento del veicolo
- guide pesanti a sfera ad alta portata con uscita totale
- molto compatto e d'ingombro minimo
- portata: 150 kg
- viene fornito senza piano

sigla: LA400L

Piano estraibile, estrazione 705 mm
misura (LxAxP) 400 x 95 x 840 mm
peso: 19,2 kg

Art. 0963 45 517

sigla: LA800L

Piano estraibile, estrazione 705 mm
misura (LxAxP): 800 x 95 x 840 mm
peso: 23,8 kg

Art. 0963 45 518

ACCESSORI PER PIANI ESTRAIBILI

sigla	Art.	descrizione	misure/mm	peso/kg
MLA4	0963 75 401	Piano in multistrato, 12 mm per LA400L	556 x 850	4,5
MLA8	0963 75 402	Piano in multistrato, 12 mm per LA800L	834 x 850	7,5
WLA8	0963 75 075	Vasca in lamiera per LA800L	810 x 75 x 910	12,0
TK314	0963 80 770	Cassetta sovrapponibile	300 x 145 x 200	1,0
TK414	0963 80 771	Cassetta sovrapponibile	400 x 145 x 300	1,5
TK421	0963 80 772	Cassetta sovrapponibile	400 x 210 x 300	1,8
TK614	0963 80 773	Cassetta sovrapponibile	600 x 145 x 400	2,2
TK621	0963 80 774	Cassetta sovrapponibile	600 x 210 x 400	2,5
TKD3	0963 80 775	Coperchio per TK314	300 x 200	0,1
TKD4	0963 80 776	Coperchio per TK414/421	400 x 300	0,2
TKD6	0963 80 777	Coperchio per TK614/621	600 x 400	0,3



sigla: WLA8

Vasca in lamiera per LA800L
misura (LxAxP): 810 x 75 x 910 mm
peso: 12,0 kg

Art. 0963 75 075



sigla: TK314

Cassetta sovrapponibile
misura (LxAxP): 300 x 145 x 200 mm
peso: 1,0 kg

Art. 0963 80 770



sigla: TK421

Cassetta sovrapponibile
misura (LxAxP): 400 x 210 x 300 mm
peso: 1,8 kg

Art. 0963 80 772



SISTEMA V
V-SYSTEM
V SYSTEM
SYSTEME V

IL SISTEMA V

**Una nuova generazione di allestimenti dalla diversa costruzione.
Una combinazione di 2 diversi materiali (alluminio e lamiera d'acciaio).
Rappresenta un ampliamento della gamma di articoli Orsy Mobil.
É più leggero (ca. 30%) rispetto all'allestimento modulare standard,
ma con la stessa portata, robustezza e affidabilità.
Risulta inoltre più flessibile nella creazione di allestimenti personalizzati.**

sigla: VMB01

- 1 copripassaruota con anta in alluminio
- 4 cassette in alluminio con tappetini antiscivolo
- 2 ripiani per valigie (senza valigie)
- 1 vaschetta in alluminio con tappetino antisciv.
- 1 kit di fissaggio

misura (LxAxP): 1.112 x 980 x 380 mm

peso: 40 kg

Art. 0963 60 401





sigla: VMB02

- 1 copripassaruota con schermo in alluminio
- 2 scaffali in alluminio con tappetino antiscivolo
- 1 vaschetta in alluminio con tappetino antiscivolo
- 1 kit di fissaggio

misura (LxAxP): 1.390 x 1.130 x 380 mm

peso: 22 kg

Art. 0963 60 402



sigla: VMB03

- 1 copripassaruota con anta in alluminio
- 1 scaffale in alluminio con tappetino antiscivolo
- 2 cassetti in alluminio con tappetino antiscivolo
- 1 ripiano per valigie (senza valigia)
- 1 scaffale in alluminio con anta e tappetino antiscivolo
- 1 vaschetta in alluminio con tappetino antiscivolo
- 1 kit di fissaggio

misura (LxAxP): 1.390 x 1.130 x 380 mm

peso: 39 kg

Art. 0963 60 403



sigla: VMB04

- 1 copripassaruota con schermo in alluminio
- 3 cassetti in alluminio con tappetino antiscivolo
- 1 vaschetta in alluminio con tappetino antiscivolo
- 1 kit di fissaggio

misura (LxAxP): 380 x 980 x 380 mm

peso: 18 kg

Art. 0963 60 404



sigla: VMB05

- 1 copripassaruota con anta in alluminio
- 2 scaffali in alluminio con anta e tappetino antiscivolo
- 3 cassetti in alluminio con tappetino antiscivolo
- 1 ripiano per valigie (senza valigie)
- 1 vaschetta in alluminio con tappetino antiscivolo
- 1 kit di fissaggio

misure (LxAxP): 1.112 x 980 x 380 mm

peso: 39 kg

Art. 0963 60 405



sigla: VMB06

- 1 copripassaruota con schermo in alluminio
- 1 scaffali in alluminio con tappetino antiscivolo
- 2 scaffali con vaschette asportabili
- 1 vaschetta in alluminio con tappetino antiscivolo
- 1 kit di fissaggio

misure (LxAxP): 1.112 x 1.160 x 380 mm

peso: 26 kg

Art. 0963 60 406



sigla: VMB07

- 1 copripassaruota con schermo in alluminio
- 1 scaffali in alluminio con tappetino antiscivolo
- 2 scaffali con vaschette asportabili
- 1 vaschetta in alluminio con tappetino antiscivolo
- 1 kit di fissaggio

misure (LxAxP): 1.390 x 1.160 x 380 mm

peso: 31 kg

Art. 0963 60 407



sigla: VMB08

- 1 copripassaruota con anta in alluminio
- 2 scaffali in alluminio con anta e tappetino antiscivolo
- 1 scaffale con vaschette asportabili
- 1 vaschetta in alluminio con tappetino antiscivolo
- 1 kit di fissaggio

misure (LxAxB): 1.112 x 1.190 x 380 mm

peso: 32 kg

Art. 0963 60 408



sigla: VMB09

- 1 copripassaruota con schermo in alluminio
- 2 scaffali in alluminio con anta e tappetino antiscivolo
- 1 vaschetta in alluminio con tappetino antiscivolo
- 1 kit di fissaggio

misure (LxAxB): 1.112 x 980 x 330 mm

peso: 18 kg

Art. 0963 60 409



sigla: VMB10

- 1 copripassaruota con anta in alluminio
- 1 cassetto in alluminio con tappetino antiscivolo
- 2 ripiani per valigie (senza valigia)
- 1 scaffale in alluminio con tappetino antiscivolo
- 1 vaschetta in alluminio con tappetino antiscivolo
- 1 kit di fissaggio

misure (LxAxB): 1.112 x 980 x 380 mm

peso: 37 kg

Art. 0963 60 410



COMPONENTI ELETTRICI E D'ILLUMINAZIONE
FAHRZEUGELEKTRIK UND-BELEUCHTUNG
VEHICLE ELECTRICAL SYSTEM AND LIGHTING
EQUIPEMENT ÉLECTRIQUE

COMPONENTI ELETTRICI



sigla: SWA01

Adattatore 12 V per STD1 e STD2

peso: 0,05 kg

Art. 0963 80 938



sigla: STD1

Preso da incasso 12 V

Ø interno: 12 mm

peso: 0,01 kg

Art. 0963 80 916



sigla: STD2

Preso da parete 12 V

Ø interno: 12 mm

peso: 0,01 kg

Art. 0963 80 919



sigla: ES1

Kit di collegamento per STD1 e FLT

peso: 0,3 kg

Art. 0963 80 901



sigla: ES2

Kit di collegamento per STD2

peso: 0,3 kg

Art. 0963 80 902

ILLUMINAZIONE

sigla: FLT10

Lampada fluorescente 12 V/18 W

Lunghezza: 650 mm

peso: 1,5 kg

Art. 0963 80 910

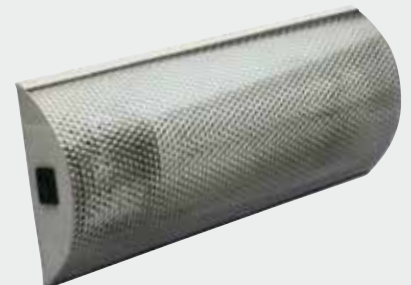
sigla: FLT11

Lampada fluorescente 12 V/11 W

lunghezza: 320 mm

peso: 1,0 kg

Art. 0963 80 911



sigla: FLT14

Plafoniera 12V con 36 LED

misure (LxAxP): 49 x 15,3 x 351 mm

peso: 0,2 kg

Art. 0963 80 914

LAMPADA PORTATILE HSW01

- lampada portatile ricaricabile
- ideale per il lavoro e da tenere nel furgone
- ricaricabile con la batteria dell'autovettura
- completa di adattatore 12 V, caricatore 220 V e fascia a tracolla
- autonomia: max 5 ore



sigla: HSW01

Lampada portatile ricaricabile
misura (LxAxP): 200 x 120 x 170 mm
peso: 1,3 kg
Art. 0963 80 928



sigla: LS01

Baser per lampada portatile LS01
supporto da parete per HSW01
Gewicht: 0,5 kg
Art.-Nr. 0963 80 929

sigla: HML610

Lampada di ricambio per HSW01, 6V/10W
Art. 0963 80 924



sigla: RKL2

Proiettore girevole 12 V con piede magnetico
peso: 1,0 kg
Art. 0963 217 003



sigla: ASM1

Faretto da lavoro 12 V con piede magnetico
peso: 1,0 kg
Art. 0963 80 915

CONVERTITORI DI TENSIONE PER AUTO

- questi apparecchi convertono la tensione della batteria auto (12V) in **tensione alternata a 230V sinusoidale**
- ideali per alimentare apparecchi elettrici ed elettronici direttamente dal furgone

Caratteristiche:

- comandati da microcontroller (processore che controlla in continuo i parametri più importanti dell'apparecchio)
- l'inverter interno fornisce una tensione alternata (230V) sinusoidale
- adoperabili per apparecchi elettronici sensibili a disturbi e irregolarità nella tensione di alimentazione
- molto compatti e sicuri
- protetti contro sovraccarico e corto circuito

Attenzione:

Per il corretto funzionamento di questi apparecchi è necessario rispettare determinate caratteristiche tecniche, per informazioni rivolgersi al tecnico Orsymobil!



sigla: SSW150

150 W potenza continua
300 W potenza momentanea
misura (LxAxP): 120 x 70 x 245 mm
peso: 1,3 kg

Art. 0963 80 944



sigla: DSSW300

300 W potenza continua
600 W potenza momentanea
misure (LxAxP): 164 x 88 x 263 mm
peso: 1,8 kg

Art. 0963 80 905



sigla: DSSW2000

2.000 W potenza continua
3.000 W potenza momentanea
misure (LxAxP): 334 x 88 x 391 mm
peso: 4,8 kg

Art. 0963 80 908

sigla: SSWS4

interruttore 12V a levetta
completo di cavo da 4 metri
misure (LxAxP): 50 x 38 x 28 mm
peso: 60 g

Art. 0963 80 959



sigla	Art.	potenza continua/momentanea	misure/mm	peso/kg
SSW150	0963 80 944	150/300 W	120 x 70 x 245	1,3
DSSW300	0963 80 905	300/600 W	164 x 88 x 263	1,8
DSSW600	0963 80 909	600/1.200 W	234 x 88 x 277	2,9
DSSW1200	0963 80 907	1.200/2.400 W	234 x 88 x 391	3,5
DSSW2000	0963 80 908	2.000/4.000 W	391 x 88 x 334	4,8
SWV16	0963 80 272	cavo per DSSW300	2000 x 16 mm ²	0,8
SWV21	0963 80 273	cavo per DSSW600	3000 x 35 mm ²	1,0
SWV20	0963 80 268	cavo per DSSW600, DSW1200, DSSW2000	2000 x 50 mm ²	1,4
SWV40	0963 80 269	cavo per DSSW1200, DSSW2000	3000 x 50 mm ²	3,2



AERAZIONE
BE- UND ENTLÜFTUNG
INLET AND OUTLET VENTING
AÉRATION

AERAZIONE

Secondo il regolamento per il trasporto di merci pericolose su strada, veicoli commerciali nei quali vengono trasportati bombole di gas (contenente certi tipi di gas), devono essere dotati di una adeguata aerazione.

Noi consigliamo un'applicazione di 2 bocche d'aerazione in diagonale, p.es. una sul tetto o su un lato e una bocca d'aerazione sul pavimento del mezzo.



sigla: BLB1

Lamiera di ventilazione
misura (LxAxP): 230 x 120 x 0,9 mm
peso: 0,2 kg
Art. 0963 80 220



sigla: BLB2

Lamiera di ventilazione
misura (LxAxP): 300 x 200 x 0,9 mm
peso: 0,6 kg
Art. 0963 80 221



sigla: BLT5

Bocca d'aerazione per pavimento
in acciaio zincato
misura (LxAxP): 280 x 73 x 122 mm
peso: 1,6 kg
Art. 0963 80 229



sigla: BLES

Bocca di ventilazione per pavimento
in acciaio inox
misura (LxAxP): 170 x 90 x 170 mm
peso: 1,6 kg
Art. 0963 99 044



sigla: SLKS

Bocca di ventilazione da parete
in PVC
misura (LxAxP): Ø 120 mm
peso: 0,1 kg
Art. 0963 80 224



sigla: SLKW

Bocca di ventilazione da parete
in PVC
misura (LxAxP): Ø 120 mm
peso: 0,1 kg
Art. 0963 80 225




sigla: SLH

Coppa di aerazione laterale
misura (LxAxP): 235 x 125 x 75 mm
peso: 0,2 kg
Art. 0963 80 226



sigla: DL105

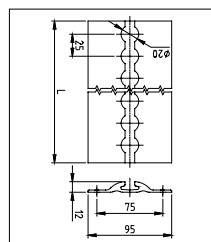
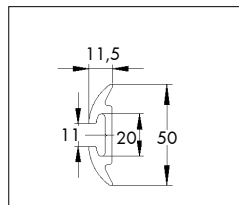
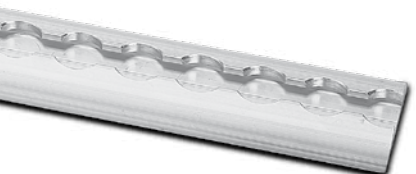
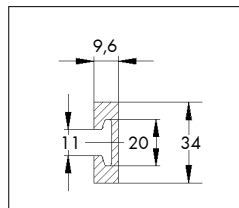
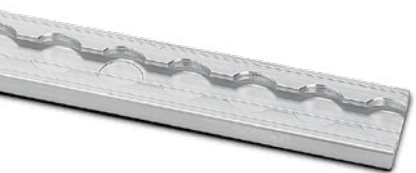
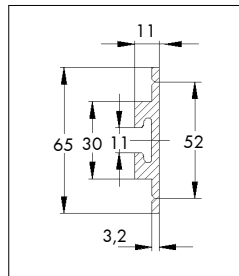
Bocca d'aerazione per tetto
misura (LxAxP): 200 x 130 x 360 mm
peso: 1,2 kg
Art. 0963 80 973



SISTEMI DI ANCORAGGIO
LADUNGSSICHERUNGSSYSTEME
LOAD SECURING SYSTEMS
SYSTÈME DE SUPPORT

BINARI DI REGGIATURA

- per fermare il carico in modo sicuro e semplice
- da fissare sul pavimento, sulle pareti o allestimenti



Binario piatto in alluminio

sigla	Art.	misure/mm	peso/kg
ZS11	0963 80 203	65,5 x 11,5 x 380	0,4
ZS10	0963 80 202	65,5 x 11,5 x 450	0,5
ZSA995	0963 80 245	65,5 x 11,5 x 995	0,8
ZSA1500	0963 80 246	65,5 x 11,5 x 1.500	1,2
ZSA2000	0963 80 247	65,5 x 11,5 x 2.000	1,6

Binario senza bordi di fissaggio

sigla	Art.	misure/mm	peso/kg
ZSB995	0963 80 265	34 x 9,5 x 990	0,6
ZSB1500	0963 80 266	34 x 9,5 x 1.500	0,8
ZSB2000	0963 80 267	34 x 9,5 x 2.000	1,0

Binario arrotondato in alluminio

sigla	Art.	misure/mm	peso/kg
ZSC995	0963 80 250	50 x 11 x 995	0,8
ZSC1495	0963 80 251	50 x 11 x 1.495	1,2
ZSC2000	0963 80 252	50 x 11 x 2.000	1,6

Binario largo in alluminio

sigla	Art.	misure/mm	peso/kg
ZST2010	0963 80 291	2.010	2,0

Piastra in alluminio grande

sigla	Art.	misure/mm	peso/kg
AZPL2	0963 80 962	46 x 10 x 76	0,04

Piastra in alluminio

sigla	Art.	Ø/mm	peso/kg
AZPL	0963 80 216	44	0,02

CINGHIE A CRICCHETTO PER BINARI IN ALLUMINIO

- larghezza 25 mm
- carico max. di reggiatura 800daN

sigla	Art.	lunghezza/mm	peso/kg
RZA 4000	0963 80 308	4.000	1,6
RZA 2000	0963 80 306	2.000	1,5
RZA 1000	0963 80 304	1.000	1,4

sigla	Art.	lunghezza/mm	peso/kg
RZG10/11	0963 80 204	1.000	1,0
RZG1000	0963 80 206	2.000	1,2
RZG4000	0963 80 208	4.000	1,6



ACCESSORI PER BINARI



sigla: ZOE

Occhione per binari in alluminio
testato fino a 400daN

Art. 0963 80 212



sigla: SFL

Fissaggio a vite M8
testato fino a 500daN
misura: 0 - 17 mm

Art. 0963 80 233



sigla: SFM

Fissaggio a vite M10
testato fino a 2.000daN
misura: 0 - 7 mm

Art. 0963 80 234



sigla: VAA

Fermo per profili da inserire nei
binari in alluminio. Studiato per
bloccare palette aggiungendo
dei profili con larghezza 40 mm
misure: 58 x 75 x 40 mm
peso: 1,6 kg

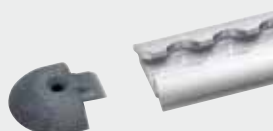
Art. 0963 80 309



sigla: ZOA

Occhione in alluminio per binari in metallo
misura (LxAxP): 40 x 62 x 18 mm
peso: 0,1 kg

Art. 0963 80 312



sigla: AK102

tappo finale per binario ZSC
misure (LxAxP): 49 x 11 x 49

Art. 0963 80 405



sigla: SFS

Fissaggio a vite con maniglia
testato fino a 2.000daN

Art. 0963 80 235

KIT SUPPORTO PER BOMBOLE

sigla: GH10

Kit supporto per bombole
2 x ZS10, 2 x RZG10/11
peso: 3,0 kg
Art. 0963 80 200



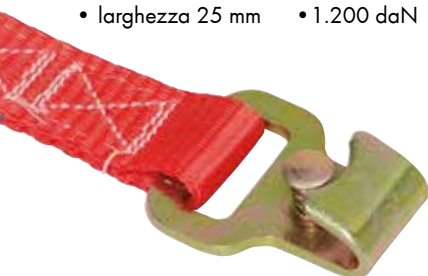
sigla: GH11

Kit supporto per bombole
2 x ZS11, 2 x RZG10/11
peso: 2,8 kg
Art. 0963 80 205



CINGHIE A CRICCHETTO PER BARRA ANCORAGGIO

• larghezza 25 mm • 1.200 daN



sigla: RZS20

Cinghia a cricchetto per barra ancoraggio
lunghezza: 2.000 mm
peso: 1,2 kg
Art. 0963 80 207

sigla: RZS50

Cinghia a cricchetto per barra ancoraggio
lunghezza: 5.000 mm
peso: 1,8 kg
Art. 0963 80 213

CINGHIE A CRICCHETTO PER ZOE E ZM14

- larghezza 25 mm
- 1.600 daN



sigla: RZH50

Cinghia a cricchetto con uncini
lunghezza: 5.000 mm
Art. 0963 80 215



sigla: RZK50

Cinghia a cricchetto con moschettoni
lunghezza: 5.000 mm
Art. 0963 80 217

PIASTRA D'INCASSO PER PAVIMENTI

- Spessore pavimento min. 10 mm
- testato fino a 350 daN

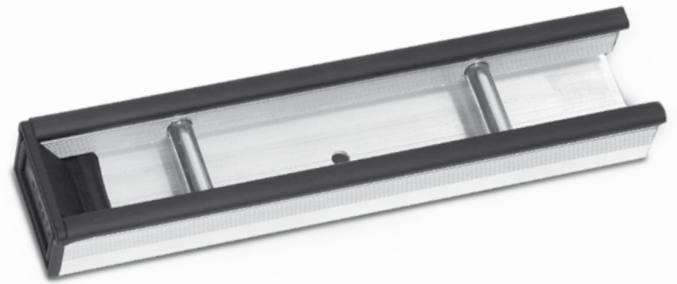
sigla: ZM14

Art. 0963 80 214



BARRE D'ANCORAGGIO

sigla	Art.	misure/mm	peso/kg
ZSS997	0963 80 255	43 x 25,5 x 997	1,4
ZSS1495	0963 80 256	43 x 25,5 x 1.495	2,1
ZSS2000	0963 80 257	43 x 25,5 x 2.000	2,8



ALTRI ELEMENTI D'ANCORAGGIO



sigla: DH1

Portabombolette per bombolette da 300-400ml
Gewicht: 0,05 kg
Art. 0963 80 880



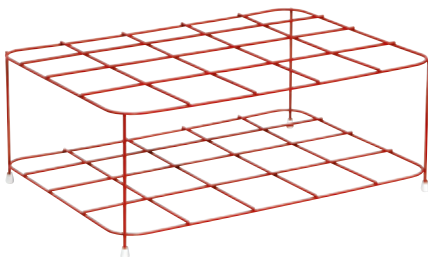
sigla: VZS

Kit occhielli per pavimento (2pezzi)
peso: 0,2 kg
Art. 0963 80 961



sigla: SG45

Fascia elastica con gancio e occhiello
lunghezza: 450 mm
peso: 0,2 kg
Art. 0963 80 209



sigla: DH2

Griglia per prodotti chimici
misure (LxAxP): 368 x 140 x 265 mm
peso: 0,4 kg
Art. 0963 80 810



sigla: KSG20

Cinghia ferma carico (non adatto per fissaggio di bombole a gas)
lunghezza: 2.000 mm
Art. 0963 80 241



sigla: LG1000

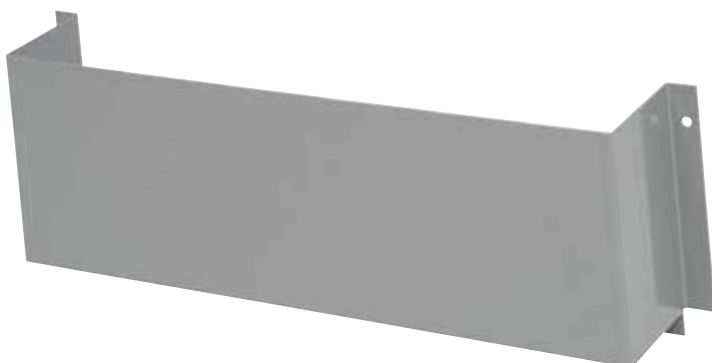
Fascia elastica a scaletta in gomma, con 2 ganci
lunghezza: 1.000 mm
peso: 0,1 kg
Art. 0963 80 552

sigla: LG5000

Fascia elastica a scaletta in gomma, con 10 ganci
lunghezza: 5.000 mm
peso: 0,5 kg
Art. 0963 80 558

sigla: DH3

Portabombolette da parete
misure (LxAxP): 380 x 135 x 70 mm
misure interne(LxAxP): 347 x 118 x 68 mm
peso: 0,8 kg
Art. 0963 80 817



SISTEMA DI BLOCCAGGIO PER MANICI



Il sistema TF è studiato per fermare in modo semplice e sicuro attrezzi con manici. Il blocca manico può essere utilizzato anche senza binario, fissandolo direttamente alla parete.

sigla	Art.	descrizione	misure/ mm	peso/ kg
TFL90	0963 80 275	Binario in alluminio	900	0,20
TFL50	0963 80 276	Binario in alluminio	500	0,10
TF30	0963 80 281	Blocca manico	20 - 30	0,07
TF40	0963 80 282	Blocca manico	30 - 40	0,09

RETE FERMACARICO

sigla	Art.	descrizione	misure/ mm	peso/ kg
LSN1	0963 80 301	Rete fermacarico per RA	330 x 834	0,50
LSN2	0963 80 302	Rete fermacarico per RA	330 x 1.112	0,70
LSN3	0963 80 303	Rete fermacarico per RA	330 x 1.390	0,90



RETE FERMACARICO LNR

rete per fermare il carico sul pavimento
creata con nastri in poliestere cuciti
larghezza maglia 102 x 102 mm
fissaggio con ganci piatti (sulle 4 estremità della rete)
carico massimo: 1000 kg

sigla	Art.	descrizione	misure/ mm	peso/ kg
LNR	0963 80 315	Rete fermacarico	1800 x 1200	2,6
LNR1	0963 80 316	Rete fermacarico	2300 x 1700	3,0
LNR2	0963 80 317	Rete fermacarico con occhioni ZOE	1800 x 1170	2,6



GANCI DA PARETE



sigla: WH3

misure (LxA): 80 x 120 mm

peso: 0,05 kg

Art. 0963 80 553



sigla: WH4

misure (LxA): 115 x 140 mm

peso: 0,1 kg

Art. 0963 80 554



sigla: WH5

misure (LxA): 170 x 215 mm

peso: 0,15 kg

Art. 0963 80 555

SUPPORTI IN ALLUMINIO PER TUBI



sigla: SHS

misure (LxAxP): 186 x 85 x 57 mm

peso: 0,4 kg

Art. 0963 80 922



sigla: SHM

misure (LxAxP): 336 x 152 x 132 mm

peso: 0,9 kg

Art. 0963 80 921



sigla: SHL

misure (LxAxP): 358 x 172 x 175 mm

peso: 1,4 kg

Art. 0963 80 920

TUBO PORTATUTTO

sigla: GSH

misure (ØxA): 125 x 700 mm

peso: 3,4 kg

Art. 0963 80 540



PALO FERMACARICO PER BINARI IN ALLUMINIO

sigla: SS20

lunghezza: 2.000 mm

peso: 4,8 kg

Art. 0963 80 239

sigla: SS25

lunghezza: 2.500 mm

peso: 5,4 kg

Art. 0963 80 232



PALO FERMACARICO CON REGOLAZIONE RAPIDA

sigla: SS15

Allungabile senza l'utilizzo di attrezzi

da 1.550 - 2.050 mm

peso: 2,8 kg

Art. 0963 99 002

sigla: SS10

Allungabile senza l'utilizzo di attrezzi

da 1.250 - 1.750 mm

peso: 2,8 kg

Art. 0963 99 006



BARRA FERMACARICO TSB20

Il carico viene fermato con 4 barre inserite in binari di reggiatura.
Se c'è bisogno, tra le barre possono essere inserite dei pali fermacarico (SS20).

sigla: TSB20

Barra fermacarico per bloccare merce ingombrante all'interno del furgone
lunghezza: 2055 mm
peso: 6,0 kg
Art. 0963 80 290



PORTAROTOLO DA PARETE

- ingombro ridotto
- con coperchio seghettato
- si adatta perfettamente agli allestimenti ORSY®mobil
- viene fornito senza carta



sigla	Art.	descrizione	misure/mm	peso/kg
PR	0963 80 970	Portarotolo da parete	270 x 130 x 350	0,90
RC	0963 80 971	Rotolo carta	220 x 180	1,74

ALTRI ACCESSORI



sigla: KT400

Mensola a comparsa portata 400 kg
 misure (LxAxP): 400 x 270 x 36 mm
 peso: 1,2 kg
Art. 0963 80 556



sigla: KT300

Mensola a comparsa portata 200 kg
 misure (LxAxP): 300 x 200 x 30 mm
 peso: 0,8 kg
Art. 0963 80 557



sigla: SBS

Kit fissaggio laterale SBS, composto da
 4 staffe e minuteria necessaria per il
 fissaggio
 Gewicht: 0,5 kg
Art. 0963 80 500



sigla: BSS

Kit fissaggio a pavimento flottante
 peso: 0,1 kg
Art. 0963 80 502



sigla: KG16

Tanica in polietilene da 16 l con rubinetto,
 completo di supporto e fascia elastica
 mase (LxAxP): 175 x 350 x 280 mm
 peso: 0,5 kg
Art. 0963 80 950



WURTH®

RIVESTIMENTI INTERNI
LADERAUMVERKLEIDUNG
CARGO SPACE LINING
INTÉRIEURES POUR VÉHICULE

PAVIMENTAZIONI

- protegge la carrozzeria del piano di carico
- presagomato, si adatta ai contorni del vano interno del furgone
- in multistrato di betulla finlandese, spessore 12 mm
- superficie serigrafata, verniciata grigio, facilmente lavabile

sigla	Art.	casa costruttrice/modello	interasse/mm
		Citroen	
BOCP035	0963 160 035	Citroen Berlingo	2.690
BOCP036	0963 160 036	Citroen Berlingo	2.730
BOCP037	0963 160 037	Citroen Berlingo lungo	2.730L
BOFPC024	0963 130 024	Citroen Jumper 06	3.000
BOFPC025	0963 130 025	Citroen Jumper 06	3.450
BOFPC026	0963 130 026	Citroen Jumper 06	4.035
BOFPC027	0963 130 027	Citroen Jumper 06	4.035L
BOFPC014	0963 130 014	Citroen Jumper 94	2.850
BOFPC015	0963 130 015	Citroen Jumper 94	3.200
BOFPC016	0963 130 016	Citroen Jumper 94	3.700
BOFPC019	0963 130 019	Citroen Jumpy	2.824
BOFPC020	0963 130 020	Citroen Jumpy	3.224
BOCJU028	0963 130 028	Citroen Jumpy 07	3.000
BOCJU029	0963 130 029	Citroen Jumpy 07	3.122
BOCB021	0963 130 022	Citroen Nemo 08	2.513
		Dacia	
BODL050	0963 170 050	Dacia Logan	2.905
		Fiat	
BOFIDOB	0963 130 017	Fiat Doblò	2.566
BOFIDO27	0963 130 048	Fiat Doblò 10	2.755
BOFIDO31	0963 130 049	Fiat Doblò 10	3.105
BOFIDO21	0963 130 021	Fiat Doblò Maxi	2.963
BOFPC024	0963 130 024	Fiat Ducato 06	3.000
BOFPC025	0963 130 025	Fiat Ducato 06	3.450
BOFPC026	0963 130 026	Fiat Ducato 06	4.035
BOFPC027	0963 130 027	Fiat Ducato 06	4.035L
BOFPC014	0963 130 014	Fiat Ducato 94	2.850
BOFPC015	0963 130 015	Fiat Ducato 94	3.200
BOFPC016	0963 130 016	Fiat Ducato 94	3.700
BOFF021	0963 130 022	Fiat Fiorino 08	2.513
BOFPC019	0963 130 019	Fiat Scudo	2.824
BOFPC020	0963 130 020	Fiat Scudo	3.224
BOFISU028	0963 130 028	Fiat Scudo 07	3.000
BOFISU029	0963 130 029	Fiat Scudo 07	3.122
		Ford	
BOFTRC050	0963 120 050	Ford Transit Connect	2.912
BOFTRC051	0963 120 051	Ford Transit Connect	2.664
BOFTR293F	0963 120 045	Ford Transit traz. ant.	2.933
BOFTR033F	0963 120 043	Ford Transit traz. ant.	3.300
BOFTR0375F	0963 120 044	Ford Transit traz. ant.	3.750
BOFTR293H	0963 120 038	Ford Transit traz. post.	2.933
BOFTR033H	0963 120 039	Ford Transit traz. post.	3.300
BOFTR0375H	0963 120 040	Ford Transit traz. post.	3.750

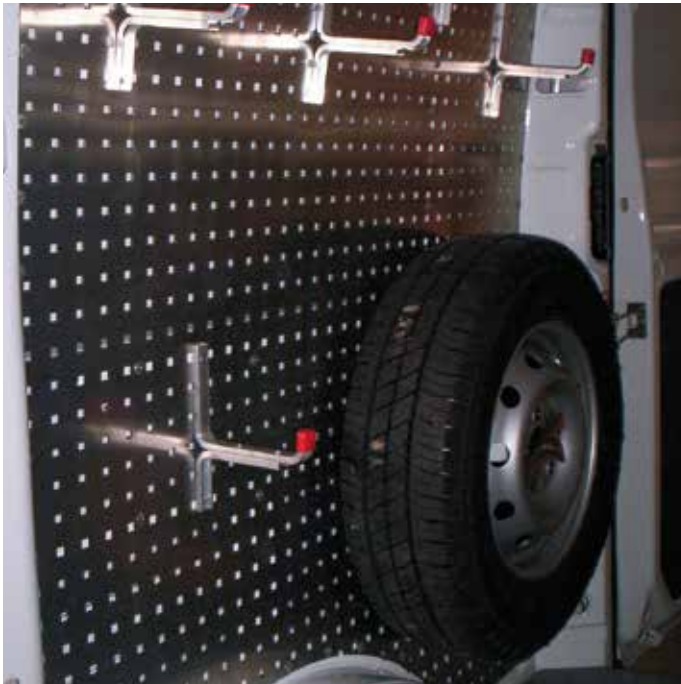
sigla	Art.	Casa costruttrice/modello	interasse/mm
		Hyundai	
BOHYU082	0963 170 082	Hyundai H1	3.080
BOHYU084	0963 170 084	Hyundai H1 08	3.200
		Iveco	
BOIVD030	0963 130 040	Iveco Daily 99	3.000
BOIVD030L	0963 130 045	Iveco Daily 99	3.000L
BOIV033	0963 130 046	Iveco Daily 99	3.300
BOIVD039	0963 130 047	Iveco Daily 99	3.950
		Mercedes-Benz	
BOMBS025	0963 100 025	MB Sprinter	3.000
BOMBS026	0963 100 026	MB Sprinter	3.550
BOMBS027	0963 100 027	MB Sprinter	4.025
BOMBS040	0963 100 040	MB Sprinter 06	3.250
BOMBS041	0963 100 041	MB Sprinter 06	3.665
BOMBS042	0963 100 042	MB Sprinter 06	4.325
BOMBS043	0963 100 043	MB Sprinter 06	4.325L
BOMBV031	0963 100 031	MB Vito Compact	3.200
BOMBV032	0963 100 032	MB Vito allungato	3.200
BOMBV033	0963 100 033	MB Vito extra lungo	3.430
		Nissan	
BONIS020	0963 140 020	Nissan Interstar	3.078
BONIS021	0963 140 021	Nissan Interstar	3.578
BONIS022	0963 140 022	Nissan Interstar	4.078
BONPS025	0963 140 025	Nissan Primastar	3.098
BONPS026	0963 140 026	Nissan Primastar	3.498
		Opel	
BOOPC018	0963 150 018	Opel Corsa Combo	2.716
BOOPM020	0963 140 020	Opel Movano	3.078
BOOPM021	0963 140 021	Opel Movano	3.578
BOOPM022	0963 140 022	Opel Movano	4.078
BOOPV025	0963 140 025	Opel Vivaro	3.098
BOOPV026	0963 140 026	Opel Vivaro	3.498
BOORM50	0963 140 050	Opel Movano 10	3.682
BOORM51	0963 140 051	Opel Movano 10	4.332
		Peugeot	
BOPN021	0963 130 022	Peugeot Bipper 08	2.513
BOFPC024	0963 130 024	Peugeot Boxer 06	3.000
BOFPC025	0963 130 025	Peugeot Boxer 06	3.450
BOFPC026	0963 130 026	Peugeot Boxer 06	4.035
BOFPC027	0963 130 027	Peugeot Boxer 06	4.035L
BOFPC014	0963 130 014	Peugeot Boxer 94	2.850
BOFPC015	0963 130 015	Peugeot Boxer 94	3.200
BOFPC016	0963 130 016	Peugeot Boxer 94	3.700
BOFPC019	0963 130 019	Peugeot Expert	2.824
BOFPC020	0963 130 020	Peugeot Expert	3.224
BOPEX028	0963 130 028	Peugeot Expert 07	3.000
BOPEX029	0963 130 029	Peugeot Expert 07	3.122
BOCP035	0963 160 035	Peugeot Partner	2.690
BOCP036	0963 160 036	Peugeot Partner	2.730
BOCP037	0963 160 037	Peugeot Partner lungo	2.730L

sigla	Art.	Casa costruttrice/modello	interasse/mm
		Renault	
BORKA030	0963 140 030	Renault Kangoo	2.600
BORKM031	0963 140 035	Renault Kangoo Maxi	2.600
BORK040	0963 140 040	Renault Kangoo con griglia	2.697
BORK041	0963 140 041	Renault Kangoo con lamiera	2.697
BORK042	0963 140 042	Renault Kangoo Compact con griglia	2.313
BORK043	0963 140 043	Renault Kangoo Compact con lamiera	2.313
BORMA020	0963 140 020	Renault Master 98	3.078
BORMA021	0963 140 021	Renault Master 98	3.578
BORMA022	0963 140 022	Renault Master 98	4.078
BORTRO25	0963 140 025	Renault Trafic	3.098
BORTRO26	0963 140 026	Renault Trafic	3.498
BOORM50	0963 140 050	Renault Master 10	3.682
BOORM51	0963 140 051	Renault Master 10	4.332
		Toyota	
BOTHA016	0963 170 016	Toyota Hiace 95	2.985
BOTHA017	0963 170 017	Toyota Hiace 95	3.430
		VW	
BOVPC032	0963 110 032	VW Caddy	2.680
BOVPC033	0963 110 033	VW Caddy Maxi	3.002
BOVWLT25	0963 100 025	VW LT 28-35	3.000
BOVWLT26	0963 100 026	VW LT 28-35	3.550
BOVWLT27	0963 100 027	VW LT 28-35	4.025
BOVWLT40	0963 100 040	VW Crafter	3.250
BOVWLT41	0963 100 041	VW Crafter	3.665
BOVWLT42	0963 100 042	VW Crafter	4.325
BOVWLT43	0963 100 043	VW Crafter	4.325L
BOVT4020	0963 110 020	VW T4	2.920
BOVT4021	0963 110 021	VW T4	3.320
BOVT5035	0963 110 035	VW T5	3.000
BOVT5036	0963 110 036	VW T5 lungo	3.400

RIVESTIMENTI LATERALI

- proteggono le pareti dai danni causati da carichi scivolosi, spigolosi o da bordi taglienti
- aumentano e aiutano a mantenere il valore del furgone
- i pannelli sono preforati sui bordi e completi di kit di montaggio
- disponibili in diversi materiali rispettando le esigenze dei clienti:
 - polipropilene alveolare spessore 3,5 mm colore grigio
 - alluminio liscio spessore 1,5 mm
 - alluminio mandorlato spessore 2 + 2 mm di mandorla





PANNELLI IN ALLUMINIO

- pannello preforato in alluminio, ideale per rivestire parti di pareti scoperte oppure utilizzabile come pannello porta attrezzi
- disponibile in due misure, ha uno spessore di 1,2 mm
- può essere tagliato su misura con una cesoia per lamiera

sigla	Art.	misure/mm	peso/kg
ALUB1	0963 80 006	2000 x 1000	6,2
ALUB3	0963 80 008	2500 x 1250	10,2

GUAINA PROTETTIVA



- per proteggere da bordi taglienti
- autobloccante in gomma con inserti metallici

sigla: GP

lunghezza: 10 m

peso: 0,5 kg

Art. 0963 961 5

TAPPETO IN GOMMA MILLERIGHE



- rotolo in gomma morbida antiscivolo
- superficie superiore mille righe
- lunghezza: 5000 mm
- larghezza: 1000 mm
- peso per mq: 3,8 kg

Art. 0963 80 169



IMPIEGHI SPECIALI
SPEZIELLE ANWENDUNGEN
SPECIAL APPLICATIONS
APPLICATIONS SPÉCIALES

PORTASCALE G2000 EVO



È la naturale evoluzione del modello G2000.

Caricare e scaricare le scale dal tetto dell'automezzo risulta agevole e rapido.

Un sistema di ammortizzatori fa sì che la slitta scenda a terra e risalga automaticamente con movimento sempre controllato, richiedendo uno sforzo minimo di manovra.

A scala scaricata, la slitta mantiene un assetto stabile e fermo senza alcun rischio di risalite accidentali improvvisate.

Dati tecnici:

- telaio in lega di alluminio estruso
- meccanismo centrale in acciaio zincato
- scorrimento su cuscinetti SKF
- doppia chiusura di sicurezza
- 2 cinghie di sicurezza con carico di rottura 1000 kg
- porta scale fino a 55 kg
- è certificato TÜV GS e ha superato il crash test secondo la normativa ECE R17

Nuove alette di contenimento più robuste e regolabili in base alla larghezza della scala: due archi scorrevoli permettono di alloggiare qualsiasi tipologia di scala, facendola rimanere all'interno della sagoma del veicolo.

PORTAPACCHI - PORTATUTTO CON RULLO POSTERIORE



- realizzato con speciali profili di alluminio, con dimensioni, ingombri e attacchi a misura di ogni autoveicolo furgonato
- il rullo posteriore è realizzato con tubo in alluminio di Ø 50 mm con cuscinetti a sfera
- le spondine laterali sono in profilo da 80x20x2mm
- è stato progettato per il trasporto di scale e di altri accessori con una portata di 200 kg ben distribuiti

Per evitare un sovraccarico sul tetto dell'autoveicolo verificare il valore della sua portata massima.

DISPOSITIVO BLOCCAGGIO SCALE



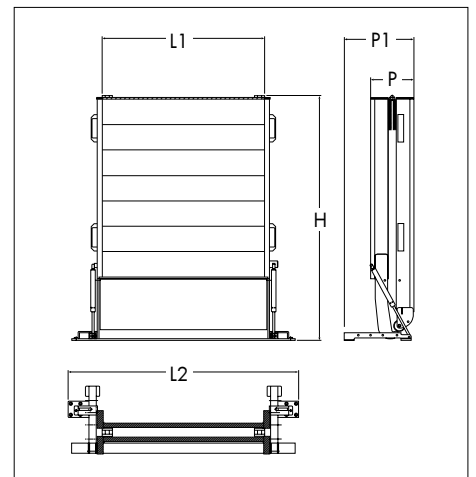
sigla: RHSC

sistema semplice e funzionale per bloccare la scala sul portapacchi
misura (LxAxP): 440 x 140 x 120 mm
peso: 2,5 kg
Art. 0963 83 740

PEDANA DI CARICO "LIGHT"



- pedana di carico e scarico per veicoli commerciali
- adattabile a qualsiasi tipo di furgone
- realizzato interamente in alluminio con un peso di solo 40 kg (versione base)
- capacità di carico di 350 kg
- il sistema d'aggancio rapido (vedi fig. 1) permette di levare facilmente la rampa dal furgone, se non utilizzata, oppure per trasferirla su un altro mezzo.
- montaggio con un semplice kit di fissaggio
- bandelle mobili (vedi fig. 2) sia sulla parte che appoggia sul piano del furgone che su quella opposta, per facilitare al massimo il carico anche con ruote piccole e con macchine o carrelli molto bassi



Pedana con larghezza utile (L ₁) 800 mm					
sigla	H/mm	L2/mm	(P1) P/mm	lungh./mm	peso/kg
9AL.001	1082	1135	(345) 215	2000	40
9AL.002	1210			2250	45
9AL.003	1335			2500	50

Pedana con larghezza utile (L ₁) 1000 mm					
sigla	H/mm	L2/mm	(P1) P/mm	lungh./mm	peso/kg
9AL.031	1082	1135	(345) 215	2000	44
9AL.032	1210			2250	49
9AL.033	1335			2500	54

su richiesta sono disponibili altre misure di pedane

KIT DI ROTAZIONE PER PEDANA "LIGHT"

- il kit di rotazione (codice 7AL.005) permette di aprire la pedana verso l'esterno del furgone
- può essere montato su qualsiasi pedana "Light"
- rimane sempre possibile togliere rapidamente la pedana dal veicolo



BAULI PORTA ATTREZZI



Cassa da lavoro per attrezzatura:

- in lamiera d'acciaio spessore 2 mm
- verniciatura a forno con polvere poliuretanica
- sistema di chiusura anticasso
- doppia serratura a scomparsa
- punti di sollevamento con muletto
- ganci per sollevamento a mezzo gru (modello II, III, IV)
- 2 vaschette interne regolabili

sigla	misure/mm	peso/kg
BAULE I	750 x 423 x 420	34
BAULE II	1.000 x 493 x 550	54
BAULE III	1.250 x 560 x 680	77
BAULE IV	1.810 x 643 x 810	120



PRONTO SOCCORSO

KIT DI SICUREZZA KS

Kit di sicurezza per autovetture, pratica borsetta con velcro sul fondo robusto e compatta che contiene i seguenti articoli:

- estintore a polvere da 2 kg ad alta capacità estinguente è sempre pronto all'uso può essere azionato con una sola mano, è ricaricabile
- martello rompivetro con lama tagliacinture di sicurezza
- astuccio per medicazioni, composto da:
 - 1 benda garzata
 - 2 garze sterili
 - 1 cerotto adesivo grande 10 x 16 cm
 - 5 cerotti adesivi piccoli
 - 3 salviette disinfettanti battericide
 - 1 salvietta antifanzare
 - 1 forbice
- gilet segnaletico
- un paio di guanti in maglia rivestiti con puntini in PVC



Art. 0963 105 1



CASSETTA DI PRONTO SOCCORSO CPS

Valigia in polipropilene antiurto dotata di supporto per un fissaggio semplice sul fianco dell'allestimento oppure su una parete
 misure in mm (LxAxP): 190x180x90
 peso in kg: 1,5
 Contenuto (conforme al D.M. 388 Allegato 2 Base)

Art. 0963 520 32

contenuto	descrizione
2	guanti sterili monouso
1	flacone di soluzione cutanea di iodopovidone
1	flacone di soluzione fisiologica
1	compresse di garza sterile 10 x 10 cm
1	compresse di garza sterile 18 x 40 cm
1	pinzetta di medicazione sterile monouso
1	confezione di cotone idrofilo
1	confezione di cerotti
1	rotolo di cerotti alto 2,5 cm
1	rotolo di benda alta 10 cm
1	forbice
1	laccio emostatico
1	ghiaccio pronto uso
1	sacchetto per rifiuti sanitari
1	foglio istruzioni soccorso

VANLOCK L'ANTIFURTO MECCANICO

Vanlock è un sistema di antifurto meccanico per la blindatura e protezione degli accessi al vano di carico dei veicoli commerciali. La protezione è ottenuta grazie all'impiego di una torretta in acciaio avvitata direttamente sulle porte del vano di carico.

Caratteristiche:

- serratura meccanica di attivazione con chiave di sicurezza
- in acciaio C40 con superficie nichelata
- cilindro con chiave di sicurezza induplicabile
- spinotto di bloccaggio completamente protetto
- non afferrabile con utensili da scasso, resistente al taglio e al trapano
- facilissimo da usare (si apre inserendo e ruotando la chiave di 160°)
- apertura di emergenza



Disponibile adesso anche nella versione MINI

Vantaggi:

- montaggio più semplice e più veloce
- meno ingombrante, più compatto
- ideale per furgoni piccoli



Art.	descrizione
0963 000 328	1 serratura completa di 2 chiavi
0963 000 330	coppia di serrature completa di 2 chiavi

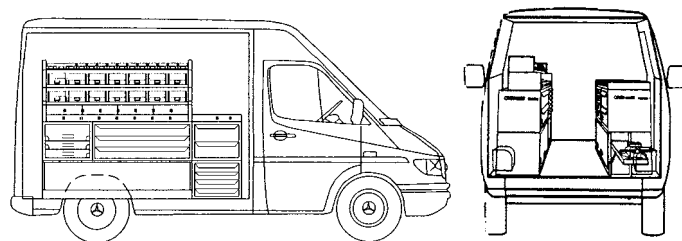
Art.	descrizione
0963 000 460	1 serratura completa di 2 chiavi
0963 000 461	coppia di serrature completa di 2 chiavi

RICHIESTA INFORMAZIONI

FAX 0471 828 822

Spett.le ditta Würth, abbiamo letto il Vostro catalogo e siamo interessati a:

- un'offerta CAD su misura per il mio furgone
- una visita del Vostro tecnico di Zona



MITTENTE:

Nome e Cognome:

Telefono:

Fax:

In viaggio ho bisogno di:

- molta minuteria
- stanghe/tubi
- macchinari
-
- bombole di gas
- banco da lavoro
- portapacchi/portascala
-

IL MIO FURGONE:

Modello:

Anno di costruzione:

- Interasse: corto medio lungo
- tetto: alto medio basso
- Porta lat. dx: si no

Informazioni generali:

Di quanti furgoni è composto il suo parco auto?

Quanti furgoni intende allestire?

ALTRO/OSSERVAZIONI:

Vedi anche soluzioni di allestimenti per diversi furgoni su www.wuerth.it/orsymobil

ALLESTIMENTO FURGONI

Würth Srl,
Via stazione, 51
39044 Egna (BZ)
Tel. 0471 828 111
Fax 0471 828 600
clienti@wuerth.it
www.wuerth.it

XX/© MW Würth Srl - EG - 0.0
1377_003 Catalogo Orsymobil - ed 0811
Riproduzione ammessa solo previa
autorizzazione.

Ci riserviamo il diritto di modificare i prodotti in qualsiasi momento e senza preavviso, se le modifiche comportano un miglioramento di qualità. Le immagini e le foto riportate sono a carattere puramente indicativo e potrebbero non rappresentare esattamente il prodotto descritto. Si declina ogni responsabilità per eventuali errori di stampa.
Tutti i rapporti commerciali sono regolati dalle condizioni generali di vendita.

