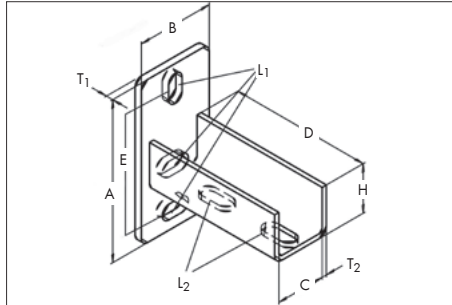
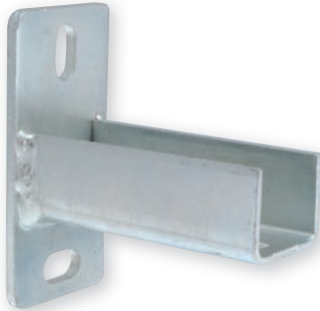


SISTEMA VARIFIX® – IN ACCIAIO ZINCATO

COMPONENTI DI GIUNZIONE PER PROFILATI A C

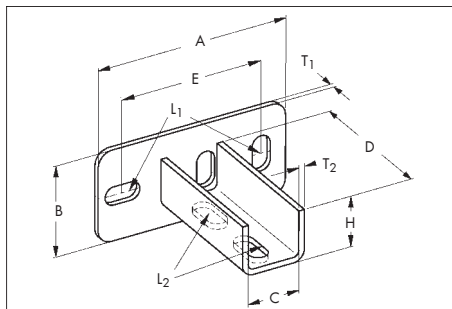


Staffa femmina

per il fissaggio dei profilati a C:

- a pavimento
- a soffitto
- a parete

per profilato	A mm	B mm	T ₁ mm	D mm	H mm	T ₂ mm	C mm	E mm	L ₁ mm	L ₂ mm	Art.
26/18	100	50	5	80	28	3	28,5	68	9 x 25	9 x 25	0862 005 110
26/26											
28/28											
36/36	135	65	6	100	36	4	36,5	100	11 x 25	11 x 30	0862 005 111
41/22				120	41		41,5		13 x 25	13 x 30	0862 005 112
41/41											
41/62											

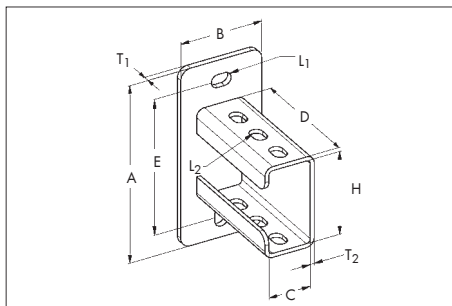
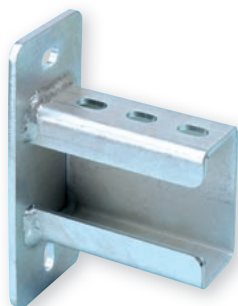


Staffa orizzontale per profili 36 e 41

per il fissaggio dei profilati a C:

- a pavimento
- a soffitto
- a parete

per profilato	A mm	B mm	T ₁ mm	D mm	H mm	T ₂ mm	C mm	E mm	L ₁ mm	L ₂ mm	Art.
36/36	135	65	6	100	36	4	36,5	100	11 x 25	11 x 30	0862 005 114
41/22				120	41		41,5		13 x 25	13 x 30	0862 005 116
41/41											
41/62											



Staffa per profilo 41/82

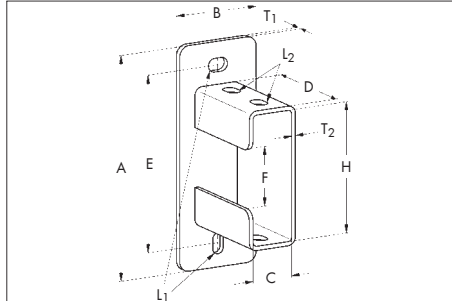
per il fissaggio dei profilati a C:

- a pavimento
- a soffitto
- a parete

per profilato	A mm	B mm	T ₁ mm	D mm	H mm	T ₂ mm	C mm	E mm	L ₁ mm	L ₂ mm	Art.
41/82	180	80	6	120	92	4	42	138	25 x 12	25 x 12	0862 005 117

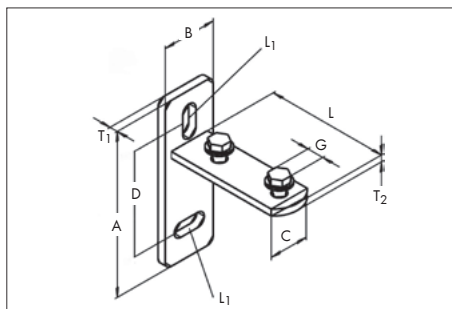
SISTEMA VARIFIX® – IN ACCIAIO ZINCATO

COMPONENTI DI GIUNZIONE PER PROFILATI A C



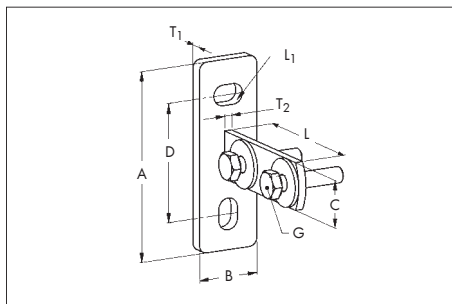
Staffa per profilato 41/124

per profilato	A mm	B mm	T ₁ mm	D mm	H mm	T ₂ mm	C mm	E mm	F mm	L ₁ mm	L ₂ mm	Art.
41/124	215	82	8	100	125	4	42	180	57	13 x 20	13 x 20	0862 005 113



Staffa maschio

per profilato	A mm	B mm	C mm	D mm	L mm	T ₁ mm	T ₂ mm	L ₁ mm	G mm	Art.
26/18	120	40	22	75	77	4	4	9 x 20	M8 x 16	0862 005 140
26/26					90	6	5	13 x 20	M10 x 20	0862 005 141
28/28			30							
36/36			35							
41/22			100		0862 005 142					
41/41										
41/62										

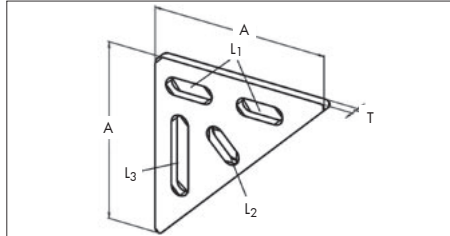


Staffa maschio orizzontale

per profilato	A mm	B mm	C mm	D mm	L mm	T ₁ mm	T ₂ mm	L ₁ mm	G mm	Art.
26/18	120	40	22	75	77	4	4	9 x 20	M8 x 16	0862 005 143
26/26					90	6	5	13 x 20	M10 x 20	0862 005 144
28/28			30							
36/36			35							
41/22			100		0862 005 145					
41/41										
41/62										

SISTEMA VARIFIX® – IN ACCIAIO ZINCATO

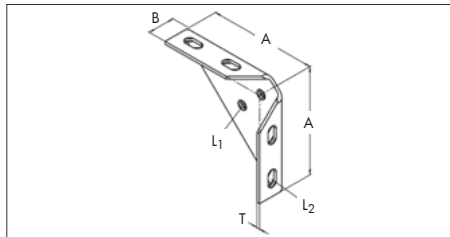
COMPONENTI DI GIUNZIONE PER PROFILATI A C



Angolo superiore

- per creare un angolo con due profilati

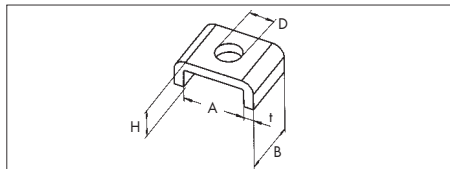
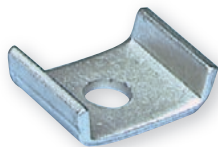
per profilato	A/mm	T/mm	L ₁ /mm	L ₂ /mm	L ₃ /mm	Art.
26/18	90	5	9 x 30	9 x 25	9 x 30	0862 005 070
26/26						
28/28						
36/36	110	6	11 x 30	11 x 25	11 x 50	0862 005 071
41/22						
41/41						
41/62						
41/124						



Angolo interno

- per creare un angolo con due profilati

per profilato	A/mm	B/mm	T/mm	L ₁ /mm	L ₂ /mm	Art.
26/18	100	27	3	9	9 x 20	0862 005 050
26/26						
28/28						
36/36	150	35	4	11	11 x 25	0862 005 051
41/22		40		13	13 x 25	0862 005 052
41/41						
41/62						
41/124						



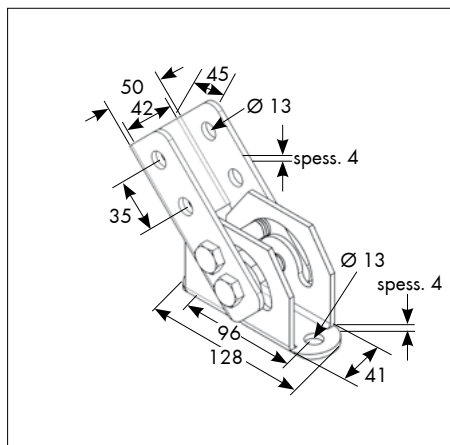
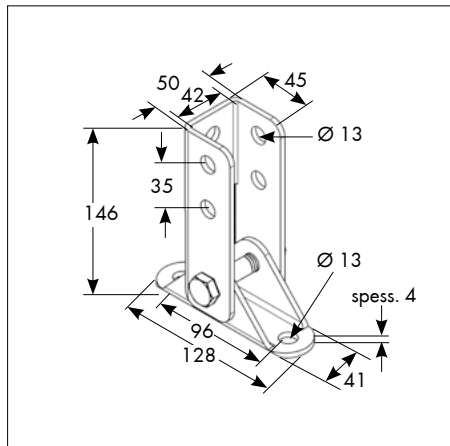
Graffa

- in caso di carichi pesanti evita l'allargamento del profilato a C nel punto di montaggio della vite testa martello
- alternativa alla classica rondella grembialina

per profilato	A/mm	B/mm	H/mm	D/mm	t/mm	Art.
26/18	28	25	10	10,5	2	0862 005 150
26/26						
28/28						
36/36	41	30		13	3	0862 005 152
41/22						
41/41						
41/62			6	11 (M10)	0862 005 154	
41/124						14 (M12)
41	41	29	10	17 (M13)	6	0862 005 156

SISTEMA VARIFIX® – IN ACCIAIO ZINCATO

COMPONENTI DI GIUNZIONE PER PROFILATI A C



Giunzione inclinabile 41

- particolarmente indicata per realizzare staffaggi con inclinazioni variabili
- per fissaggi su sottofondi (pavimento, muro e soffitto) o su profilati a C
- in acciaio zincato sendzimir 20 µm
- tolleranze: spessori ± 0,5 mm e misure ± 1,5 mm
- vite t.e. M12 x 65 cl. 8.8
- per profilati di larghezza 41 mm

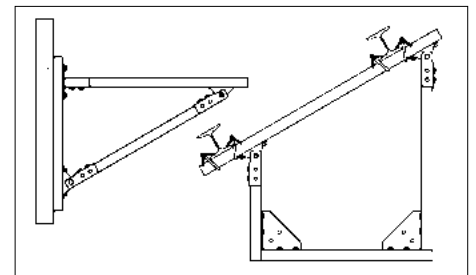
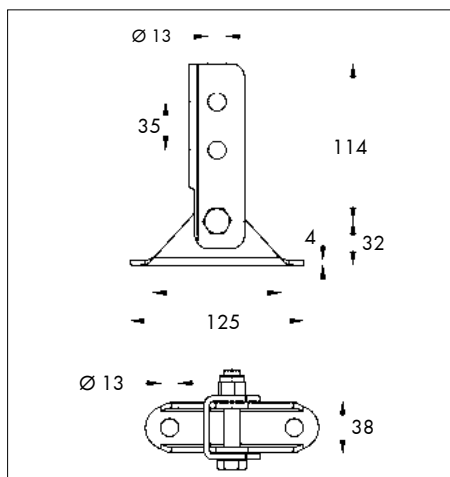
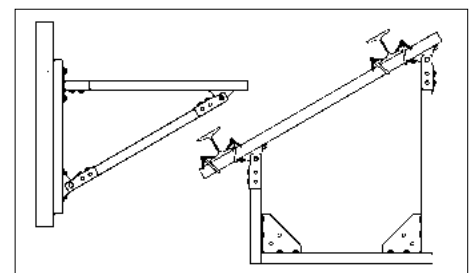


fig.	per profilati di larghezza/mm	modello	gradi	Art.
1	41	regolabile	180°	0862 005 174
2		regolabile con vite di bloccaggio	180°	0862 005 176



Giunzione inclinabile 36

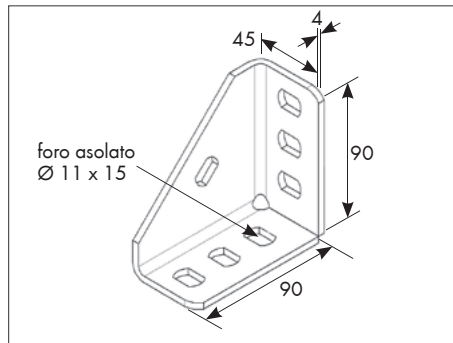
- particolarmente indicata per realizzare staffaggi con inclinazioni variabili
- per fissaggi su sottofondi (pavimento, muro e soffitto) o su profilati a C
- in acciaio zincato bianco 8 µm
- viteria in acciaio classe 8.8



per profilati di larghezza/mm	Art.
36	0862 005 172

SISTEMA VARIFIX® – IN ACCIAIO ZINCATO

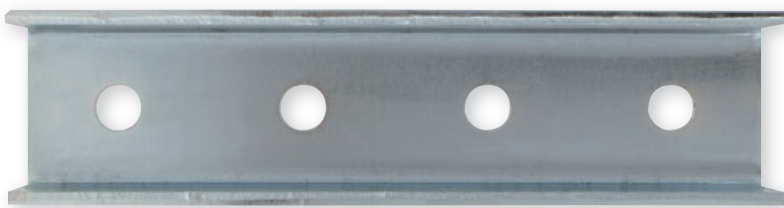
COMPONENTI DI GIUNZIONE PER PROFILATI A C



Angolare rinforzato 90°

- in acciaio zincato bianco 20 µm

per profilati di larghezza/mm	nr. asole	interasse asole mm	Art.
41	6 + 1	25	0862 005 054



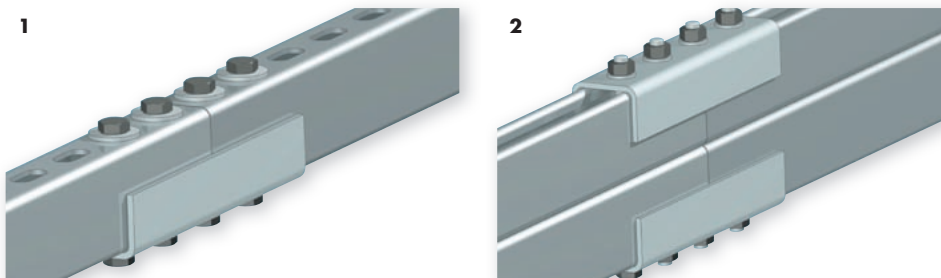
Elemento di giunzione pesante

Campi d'impiego

- giunzioni solide tramite montaggio passante con viti o barre filettate, dadi e rondelle

Caratteristiche

- dotato di 4 fori per giunzioni alle asole dei profilati
- in acciaio zincato bianco 8 µm



Montaggio 41/41

- giunzione come da figura 1
- giunzione del profilato con 4 viti t.e. M10 x 60mm, dadi e rondelle

Montaggio 41/62

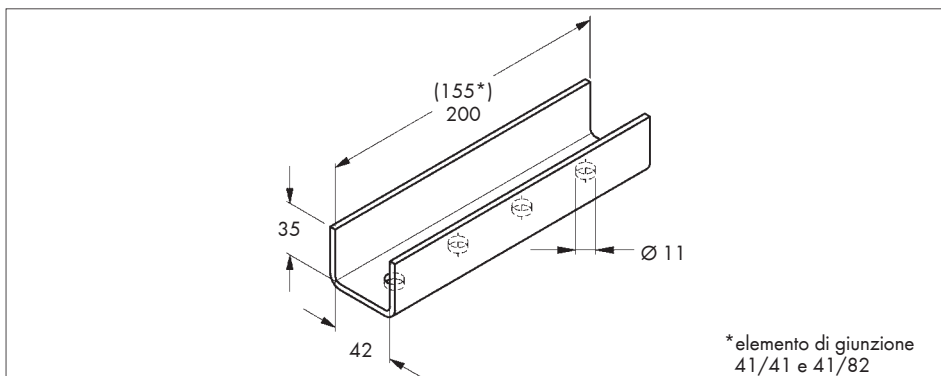
- giunzione come da figura 1
- giunzione del profilato con 4 viti t.e. M10 x 80mm, dadi e rondelle

Montaggio 41/82

- giunzione come da figura 2
- giunzione del profilato con 4 viti t.e. M10 x 110mm, dadi e rondelle

Montaggio 41/124

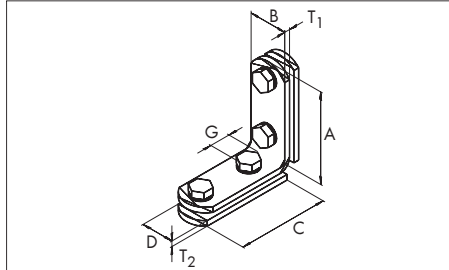
- giunzione come da figura 2
- giunzione del profilato con 4 viti t.e. M10 x 150mm, dadi e rondelle



per profilati	Art.
41/41 e 41/82	0862 006 005
41/62 e 41/124	0862 006 004

SISTEMA VARIFIX® – IN ACCIAIO ZINCATO

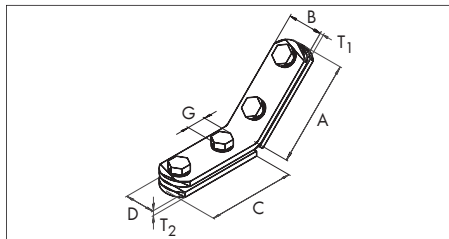
COMPONENTI DI GIUNZIONE PREMONTATI PER PROFILATI A C



Angolo di giunzione a 90°

- premontato
- in acciaio zincato bianco 8 µm

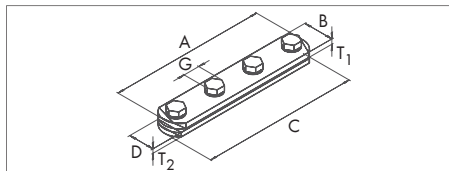
per profilato	misure/mm			misure/mm				Art.
	A	B	C	D	T ₁	T ₂	G	
26/18	82	25	77	22	5	4	M8 x 16	0862 005 120
26/26								
28/28								
36/36	105	35	90	30	6	5	M10 x 20	0862 005 121
41/22								
41/41								
41/62								
41/124								0862 005 122



Angolo di giunzione a 45°

- premontato
- in acciaio zincato bianco 8 µm

per profilato	misure/mm			misure/mm				Art.
	A	B	C	D	T ₁	T ₂	G	
26/18	75	25	77	22	5	4	M8 x 16	0862 005 130
26/26								
28/28								
36/36	97	35	90	30	6	5	M10 x 20	0862 005 131
41/22								
41/41								
41/62								
41/124								0862 005 132



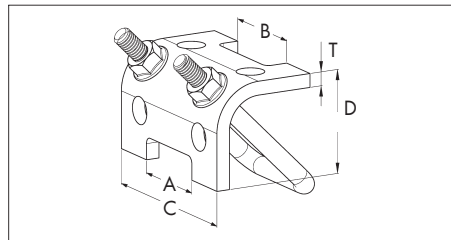
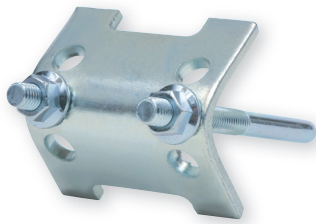
Elemento di giunzione piatto

- premontato
- in acciaio zincato bianco 8 µm
- non svitare - basta infilarlo nelle aperture dei profilati

per profilato	misure/mm			misure/mm				Art.
	A	B	C	D	T ₁	T ₂	G	
26/18	154	25	139	22	5	4	M8 x 16	0862 006 001
26/26								
28/28								
36/36	200	35	165	30	6	5	M10 x 20	0862 006 002
41/22								
41/41								0862 006 003

SISTEMA VARIFIX® – IN ACCIAIO ZINCATO

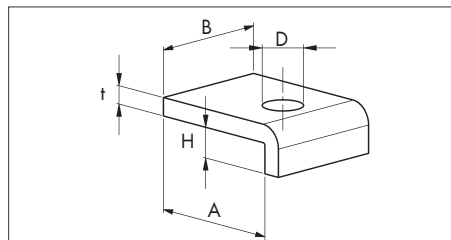
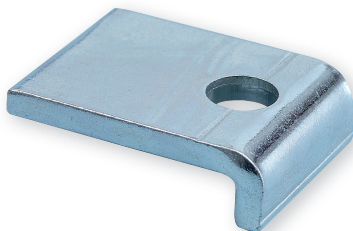
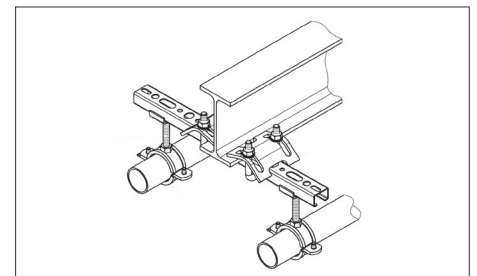
COMPONENTI DI GIUNZIONE PER PROFILATI A C



per profilato	misure/mm					cavalotto mm	Art.
	A	B	C	D	T		
26/18	26	30	70	45	4	M6 x 34 x 70	0862 005 105
26/26							
28/28							
36/36							
41/22	38	41	80	45	6	M8 x 45 x 90	0862 005 106
41/41							
41/62							
41/82							
41/124							
						M10 x 45 x 110	0862 005 107
						M10 x 45 x 130	0862 005 104
						M10 x 45 x 170	0862 005 108

Morsetto

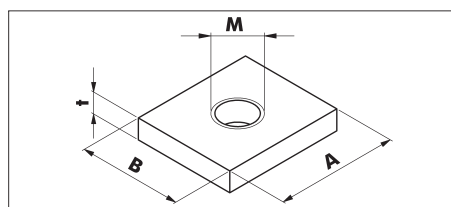
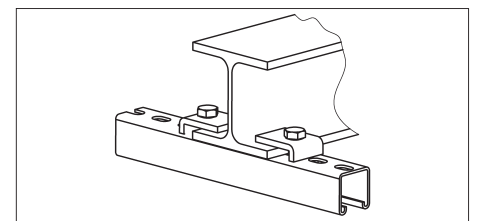
- per fissare profilati a C sulle putrelle senza saldare o forare
- il profilato va fissato alla putrella con due morsetti, uno per ogni lato
- carico massimo consigliato 5 kN
- in acciaio zincato 8 µm



descrizione	A x B	t	misure/mm		Art.
			H	D	
graffa TS 10	45 x 40	6	10	13	0862 005 090
graffa TS 15			15		0862 005 091
graffa TS 20			20		0862 005 092
graffa TS 25			25		0862 005 093

Graffa TS

- per fissaggi di profilati a C alle putrelle T o doppia T con spessore da 10 a 25 mm
- in acciaio zincato bianco 8 µm
- carichi consigliati max. con bulloneria cl. 4.6: 10 kN, cl. 5.6: 12 kN
- da utilizzare in combinazione alla piastra per profilati 36/41



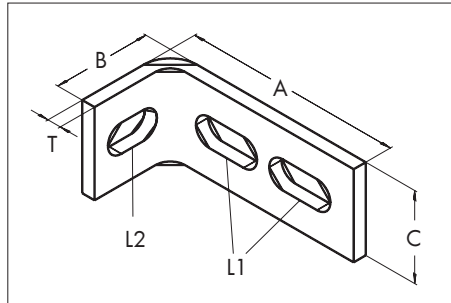
filetto	per profilati di larghezza mm	misure/mm		Art.
		A x B	t	
M8	26 e 28	23 x 22,5	5	0862 064 098
M10				0862 064 099
M8	36 e 41	33 x 29	6	0862 064 100
M10				0862 064 101
M12				0862 064 102
M16				0862 064 103

Piastra per profilati

- in acciaio zincato bianco 6 µm
- da inserire nella gola del profilato per il fissaggio di viti e barre filettate

SISTEMA VARIFIX® – IN ACCIAIO ZINCATO

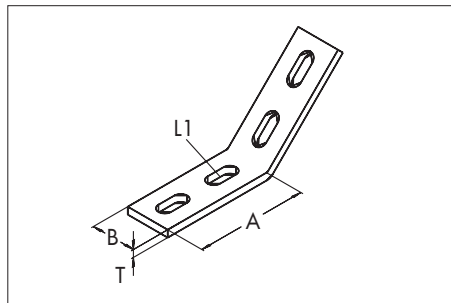
COMPONENTI DI GIUNZIONE PER PROFILATI A C



Angolare 90°

- in acciaio zincato bianco 8 µm

per profilato	misure/mm						Art.
	A	B	C	T	L ₁	L ₂	
26/18	75	28	25	4	9 x 25	9 x 15	0862 005 040
26/26							
28/28							
36/36	80	36	33	5	11 x 25	11 x 20	0862 005 041
41/22	90	45	40	6	13 x 25	13 x 20	0862 005 042
41/41							
41/62							
41/124							



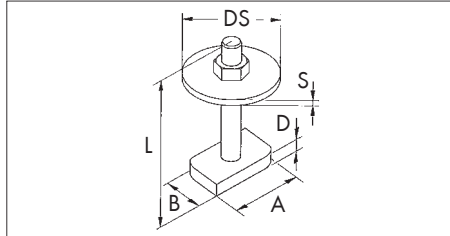
Angolare 45°

- in acciaio zincato bianco 8 µm

per profilato	misure/mm				Art.
	A	B	T	L ₁	
26/18	68	25	4	9 x 25	0862 005 060
26/26					
28/28					
36/36	72	35	5	11 x 25	0862 005 061
41/22	84	40	6	13 x 25	0862 005 062
41/41					
41/62					
41/124					

SISTEMA VARIFIX® – IN ACCIAIO ZINCATO

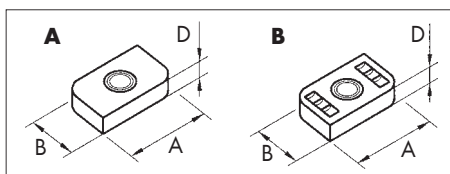
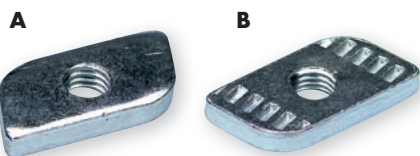
COMPONENTI DI FISSAGGIO PER PROFILATI A C



Vite a testa martello

- premontate e complete di dadi e rondelle
- in acciaio zincato bianco 8 µm
- classe di resistenza: 4.6
- viti a testa martello per profili di larghezza 41 mm munite di incavi per alloggiare i dentini del profilo

per profilati di largh. mm	filetto	dimensioni/mm						coppia di serraggio Nm	Art.
		L	A	B	D	DS	S		
26 e 28	M8	25	22	13	4	25	1,5	10	0862 100 001
		30							0862 100 002
		40							0862 100 003
		50							0862 100 004
		60							0862 100 005
		80							0862 100 006
36	M10	30	30	18	30	3	20	0862 100 010	
		40						0862 100 011	
		60						0862 100 012	
		80						0862 100 013	
		40						0862 100 020	
		60						0862 100 021	
41	M8	40	35	20	40	3	20	0862 100 030	
		60						0862 100 031	
		80						0862 100 032	
		100						0862 100 033	
		40						0862 100 040	
		60						0862 100 041	
	M12	80	0862 100 042						
		100	0862 100 043						
		30	0862 100 050						
		40	0862 100 051						
		60	0862 100 052						
		80	0862 100 053						



Dado a rombo

- in acciaio zincato bianco 8 µm
- classe di resistenza: 4.6

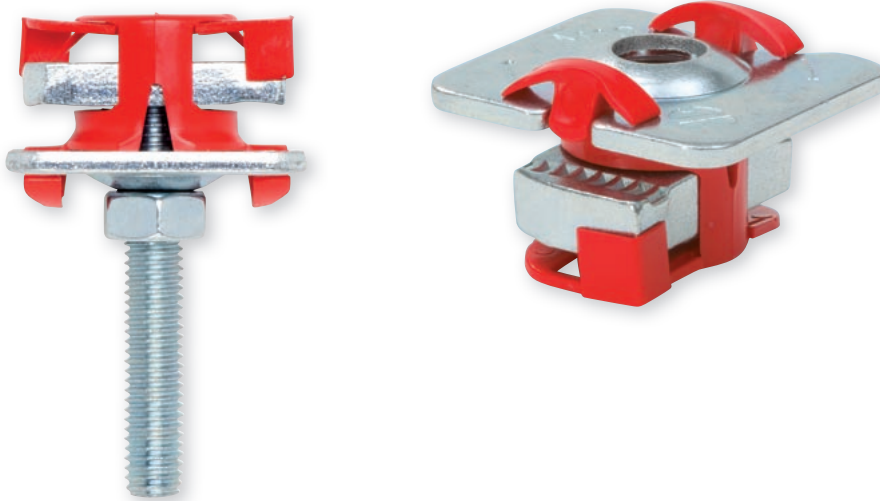
tipo	per profilati di largh./mm	filetto	dimensioni/mm			Art.
			A	B	D	
A	26 e 28	M6	22	13	4	0862 062 46
		M8				0862 062 48
		M10				0862 062 410
	36	M6	30	18	6	0862 063 36
		M8				0862 063 38
		M10				0862 063 310
B	41	M12	35	20	6	0862 064 008
		M10				0862 064 010
		M12				0862 064 012

Tipo A: Dado a rombo per profili di larghezza 26, 28 e 36 mm

Tipo B: Dadi a rombo per profili di larghezza 41 mm muniti di incavi per alloggiare i dentini del profilo

SISTEMA VARIFIX® – IN ACCIAIO ZINCATO

COMPONENTI DI FISSAGGIO PER PROFILATI A C



dado di fissaggio Systemfix

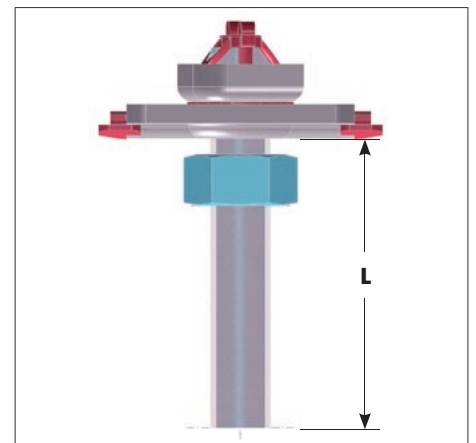
- per montaggi semplici e veloci nei profilati a C di larghezza 26, 28, 36, e 41 mm
- montaggio semplice e veloce: basta 1/4 di giro
- in acciaio zincato bianco: 8 µm
- barre filettate in acciaio zincato bianco (cl. 4.6)
- ottima adesione al profilato a C
- sistema preassemblato con barre filettate di varie lunghezze
- resistente alle temperature: da -40°C a +90°C
- parti in plastica realizzate con polioossimetilene di alta qualità

Senza barre filettate		
per profilati di larghezza	Ø	Art.
26 e 28 mm	M6	0862 102 100
	M8	0862 102 101
	M10	0862 102 102
36 mm	M6	0862 102 130
	M8	0862 102 131
	M10	0862 102 132
41 mm	M6	0862 104 000
	M8	0862 104 001
	M10	0862 104 002
	M12	0862 104 003



Con barre filettate		
per profilati di larghezza	Ø x L/mm	Art.
26 e 28 mm	M 8 x L*	0862 102 11.
	M10 x L*	0862 102 12.
36 mm	M 8 x L*	0862 102 14.
	M10 x L*	0862 102 15.
41 mm	M 8 x L*	0862 104 11.
	M10 x L*	0862 104 12.
	M12 x L*	0862 104 13.

*lunghezze vedi listino prezzi



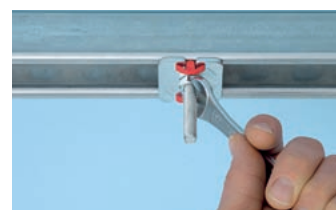
Istruzioni di montaggio:



1. Infilare Systemfix nel profilato e fissarlo con 1/4 di giro.



2. Avvitare la vite/barra filettata.



3. Serrare il dado.



4. Regolare l'altezza avvitando la barra filettata.

PIEDINI ANTIVIBRANTI

tipo A



tipo B



tipo C



tipo D



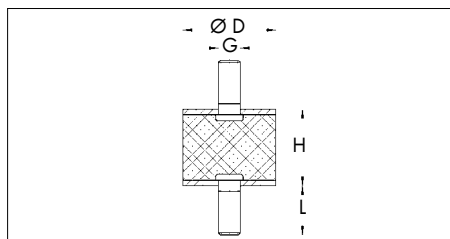
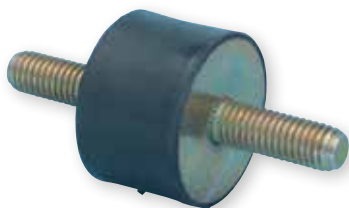
- in gomma naturale di colore nero
- perno in acciaio zincato
- per la riduzione delle vibrazioni causate da motori o parti in movimento p.es. condizionatori

Campi d'impiego:

Gli antivibranti vengono utilizzati per applicazioni con sollecitazioni a pressione. Sono da evitare utilizzi dove vengono richieste resistenze a trazione o a taglio

- installazioni di ventilatori, condizionatori e pompe
- per piedini d'appoggio di compressori, attrezzature ginniche, macchinari in generale, ecc.

Dati tecnici:	
componenti in metallo	acciaio zincato giallo, classe di resistenza 4.6
gomma	caucciù naturale (NR) con resistenza media shore di 55+/-5° shore A
resistenza alle temperature	da -40°C a +80°C
resistenza alla trazione	250N/mm ²
dilatamento a trazione	500%
sfregamento/resistenza alla curvatura	non idoneo
dilatamento/resistenza a trazione	ottima
elasticità/resilienza e resistenza strutturale	ottima
resistenza raggi UV	buono
resistenza all'ozono/ossidazione	buono
resistenza all'abrasione	molto buono
agenti atmosferici	buono
resistenza contro acqua e soluzioni alcaline	buono
benzina, solventi, oli e grasso	non idoneo
acidi	non idoneo



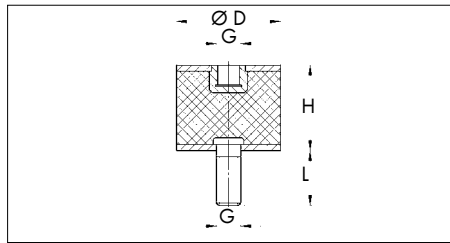
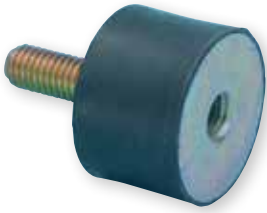
tipo A

tipo	dimensioni mm			carico a compressione/N	elasticità mm	Art.
	D	H	filetto: G x L			
20 x 20 M6	20	20	M6 x 16 mm	100	3,2	0862 800 001
				300	4,6	
				500	5,8	
30 x 20 M8	30	20	M8 x 23 mm	200	1,5	0862 800 002
				400	2,5	
				600	3,2	
40 x 30 M8	40	30	M8 x 23 mm	200	0,8	0862 800 003
				600	2,5	
				1000	4,0	
				600	1,8	
50 x 30 M10	50	30	M10 x 28 mm	1200	2,9	0862 800 004
				1800	4,5	

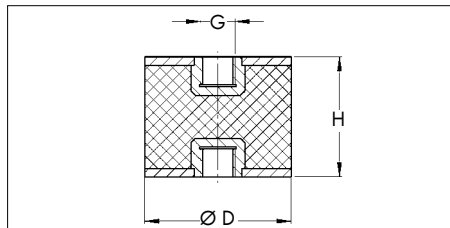
1 N ≈ 0,1 kg

PIEDINI ANTIVIBRANTI

tipo B

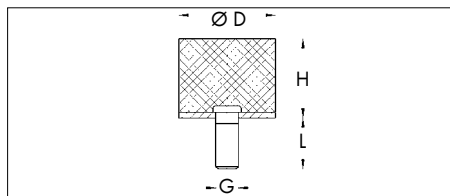


tipo	dimensioni mm			carico a compressione/N	elasticità mm	Art.
	D	H	filetto: G x L			
20 x 20 M6	20	20	M6 x 16 mm	100	0,6	0862 800 010
				300	2,2	
				500	3,5	
30 x 20 M8	30	20	M8 x 23 mm	500	1,8	0862 800 011
				1000	2,2	
				1500	2,8	
40 x 30 M8	40	30	M8 x 23 mm	200	1,7	0862 800 012
				600	2,0	
				1000	3,1	
50 x 30 M10	50	30	M10 x 28 mm	600	2,8	0862 800 013
				1200	5,8	
				1800	-	



tipo C

tipo	dimensioni mm			carico a compressione/N	elasticità mm	Art.
	D	H	filetto: G			
20 x 20 M6	20	20	M6	100	1,9	0862 800 020
				300	2,3	
				500	2,7	
30 x 20 M8	30	20	M8	200	0,8	0862 800 021
				400	1,2	
				600	1,3	
40 x 30 M8	40	30	M8	200	1,0	0862 800 022
				600	2,0	
				1000	3,0	
50 x 30 M10	50	30	M10	600	0,5	0862 800 023
				1200	0,9	
				1800	1,3	



tipo D

tipo	dimensioni mm			carico a compressione/N	elasticità mm	Art.
	D	H	filetto: G x L			
20 x 20 M6	20	20	M6 x 16 mm	100	1,2	0862 800 030
				300	3,9	
				500	5,1	
30 x 20 M8	30	20	M8 x 23 mm	200	1,4	0862 800 031
				400	2,3	
				600	3,2	
40 x 30 M8	40	30	M8 x 23 mm	200	1,4	0862 800 032
				600	3,4	
				1000	4,8	
50 x 30 M10	50	30	M10 x 28 mm	600	2,2	0862 800 033
				1200	4,3	
				1800	6,2	

1 N ≈ 0,1 kg