



PRINETO

Il sistema universale
per reti di distribuzione
idrotermosanitarie



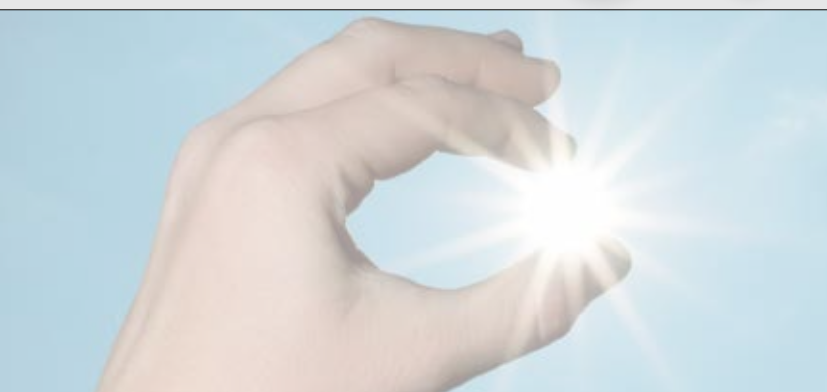
RAP

Sistemi per impianti
di riscaldamento
a pavimento
con progettazione



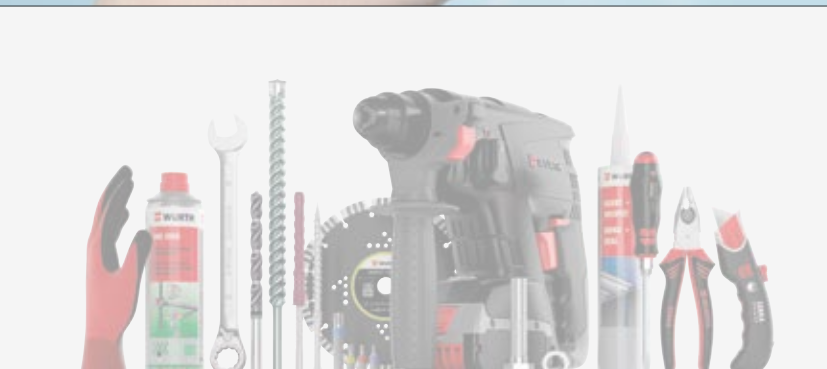
COMPONENTI D'IMPIANTO

Elementi impiantistici
per installazioni
termoidrauliche



SOLARE TERMICO

Il sistema per il trasporto
ottimale dell'energia
ricavata dal sole

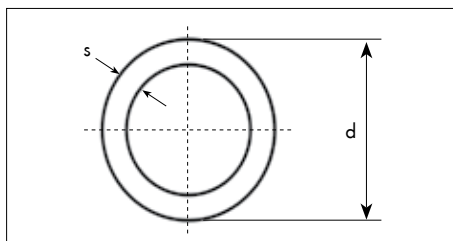


ARTICOLI COMPLEMENTARI

Non solo termotecnica, le
migliori soluzioni professionali
per te

PRINETO - SISTEMA DI TUBAZIONI PER RETI IDROTERMOSANITARIE

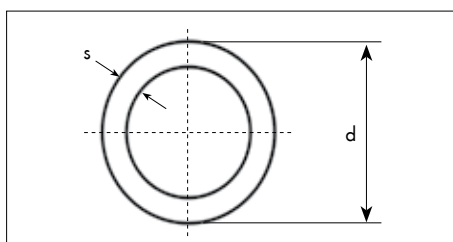
TUBO FLEX



descrizione	d/mm	s/mm	DN	peso g/m	Art.	
Tubo Flex 16	in matasse da 100 m in verghe da 4 m	16	2,2	12	98	0878 510 100
						0878 610 100
Tubo Flex 20	in matasse da 100 m in verghe da 4 m	20	2,8	15	153	0878 510 200
						0878 610 200
Tubo Flex 25	in matasse da 50 m in verghe da 4 m	25	3,5	20	238	0878 510 300
						0878 610 300
Tubo Flex 32	in matasse da 25 m in verghe da 4 m	32	4,4	25	382	0878 510 400
						0878 610 400

- in polietilene reticolato PE-Xb ad alta densità secondo DIN 16892/93
- idoneo all'utilizzo in impianti idrico sanitari
- classe di applicazione 1 secondo UNI EN ISO 15875-1
- pressione nominale PN 20 (20 bar con fluido a 20°C per 50 anni)
- certificato dall'ente DVGW (riconosciuto a livello mondiale) secondo foglio di lavoro W 544, e da ulteriori svariati enti certificatori di diverse nazioni
- giunzione a compressione con boccola di bloccaggio colore ottone
- colore: nero

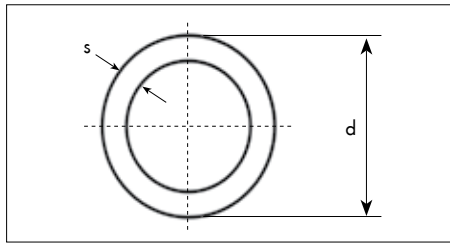
TUBO STABIL



descrizione	d/mm	s/mm	DN	peso g/m	Art.	
Tubo Stabil 16	in matasse da 100 m in verghe da 4 m	17	2,8	12	144	0878 520 100
						0878 620 100
Tubo Stabil 20	in matasse da 100 m in verghe da 4 m	21	3,4	15	211	0878 520 200
						0878 620 200
Tubo Stabil 25	in matasse da 50 m in verghe da 4 m	26	4,0	20	308	0878 520 300
						0878 620 300
Tubo Stabil 32	in verghe da 4 m	33	4,9	25	477	0878 620 400
Tubo Stabil 40	in verghe da 4 m	42	4,6	32	625	0878 620 500
Tubo Stabil 50	in verghe da 4 m	52	5,65	40	1000	0878 620 600
Tubo Stabil 63	in verghe da 4 m	63	6,0	50	1375	0878 620 700

- tubo base in polietilene reticolato PE-Xb ad alta densità secondo DIN 16892/93, con foglio di alluminio saldato a laser testa a testa e rivestito esternamente con una guaina bianca in PE-MD
- idoneo all'utilizzo in impianti idrico sanitari e di riscaldamento
- idoneo anche per impianti aria compressa per classi dell'aria da 1 a 4 secondo ISO 8573
- lo strato di alluminio permette il mantenimento della curvatura del tubo impostata
- impermeabile all'ossigeno secondo DIN 4726
- classe di applicazione 1, 4 e 5 secondo UNI EN ISO 15875-1
- pressione nominale PN 20 (20 bar con fluido a 20°C per 50 anni)
- certificato dall'ente DVGW secondo foglio di lavoro W 542, e da ulteriori enti certificatori di diverse nazioni
- giunzione a compressione con boccola di bloccaggio nichelata
- colore: bianco

TUBO RISCALDAMENTO



descrizione	d/mm	s/mm	DN	peso g/m	Art.
Tubo Risc. 16 in matasse da 120 m	16	2,2	12	98	articolo speciale*
Tubo Risc. 20 in matasse da 120 m	20	2,8	15	153	articolo speciale*
Tubo Risc. 25 in matasse da 50 m in verghe da 4 m	25	3,5	20	238	articolo speciale 0878 410 300
Tubo Risc. 32 in matasse da 25 m in verghe da 4 m	32	4,4	25	382	0878 310 400 0878 410 400

* eventualmente disponibile nella versione preisolata

- in polietilene reticolato PE-Xb ad alta densità secondo DIN 16892/93, rivestito esternamente con pellicola in EVOH
- idoneo all'utilizzo in impianti di riscaldamento
- impermeabile all'ossigeno secondo DIN 4726
- classe di applicazione 4 e 5 secondo UNI EN ISO 15875-1
- pressione nominale PN 20 (20 bar con fluido a 20°C per 50 anni)
- giunzione a compressione con boccola di bloccaggio color ottone
- colore: rosso

TUBO PREISOLATO PRINETO



descrizione	spessore isolazione/mm	rotoli da	Art.
Tubo Stabil 14*	6	50 m	0878 900 770
Tubo Stabil 16	6		0878 900 713
Tubo Stabil 20	6		0878 900 715
Tubo Stabil 20	10		0878 900 716
Tubo Stabil 25	10	25 m	0878 900 771
Tubo Riscaldamento 16	6	50 m	0878 900 714
Tubo Riscaldamento 20	10	60 m	0878 900 717

* colore isolazione: rosso

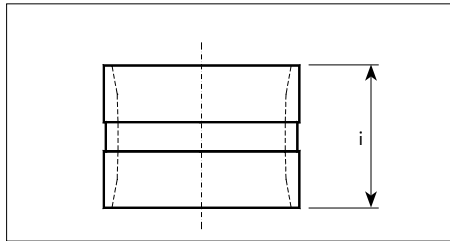
Tubazioni preisolate idonee per la messa sotto traccia negli impianti idrici e di riscaldamento, industriali e civili. Rispetta in pieno le prescrizioni della legge 10/91

- guaina isolante in PE espanso reticolato a cellule chiuse
- conducibilità termica: 0,036 W/mK
- autoestinguente
- materiale: atossico, inodore ed esente da clorofluorocarburi (CFC)
- campi d'impiego da -80° a +100°C (isolazione)
- colore: grigio

Vantaggio:

Il vantaggio principale consiste nel risparmio di tempo nella messa in opera.

BOCCOLA DI BLOCCAGGIO

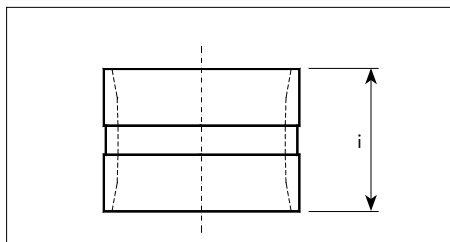


misure	i/mm	peso/g	Art.
16	15	12	0878 530 100
20	18	19	0878 530 200
25	22	30	0878 530 300
32	27	54	0878 530 400

Per tubi Flex, Riscaldamento e RAP 20

- in ottone CW614N temprato

BOCCOLA DI BLOCCAGGIO



misure	i/mm	peso/g	Art.
14*	15	10	0878 539 091
16/17 x 2,0	15	14	0878 539 100
20	18	22	0878 539 200
25	22	40	0878 539 300
32	27	60	0878 539 400
40	32	92	0878 539 500
50	36	140	0878 539 600
63	39	293	0878 539 700

*zincata

Per tubi Stabil e RAP 17

- in ottone CW614N temprato, superficie nichelata
- per le misure dal 40 al 63 si consiglia l'utilizzo di un lubrificante a secco (ad es. lubrificante a secco PTFE Würth Art. 0893 550) per facilitare lo scorrimento della boccola sul tubo

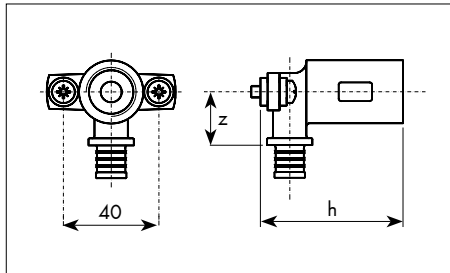
FRESA



- utile per accorciare tutti i terminali a 90° tipo corto o tipo lungo e tutti i modelli con attacco doppio e flangiati
- gambo sfaccettato antiscivolo
- completo di fresa e chiave per esagoni incassati

descrizione	peso/g	Art.
fresa per 1/2" femmina	170	0878 801 002
lama di ricambio	6	0878 801 003

TERMINALE CORTO E LUNGO A 90°



- in ottone CW617N, superficie stagnata
- completo di due viti a testa cilindrica bombata da M5 con intaglio a croce e quattro rondelle in poliammide per insonorizzare il fissaggio

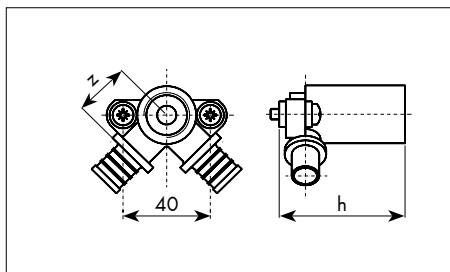
Terminale corto a 90°

misure	z/mm	h/mm	peso/g	Art.
14 x Rp 1/2"	29	44	150	0878 650 001
16 x Rp 1/2"			150	0878 650 071
20 x Rp 1/2"	30	45	152	0878 650 081

Terminale lungo a 90°

misure	z/mm	h/mm	peso/g	Art.
16 x Rp 1/2"	29	54	174	0878 650 070
20 x Rp 1/2"	30	54	174	0878 650 080
20 x Rp 3/4"	27	45	186	0878 650 090
25 x Rp 3/4"	28	50	222	0878 650 100

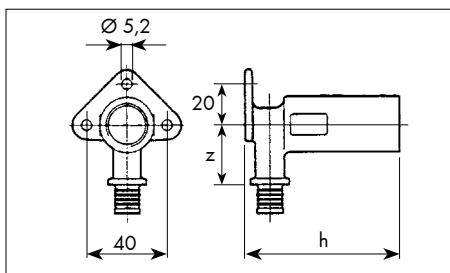
TERMINALE A 90° DOPPIO



- in ottone CW617N, superficie stagnata
- completo di due viti a testa cilindrica bombata da M5 con intaglio a croce e quattro rondelle in poliammide per insonorizzare il fissaggio

misure	z/mm	h/mm	peso/g	Art.
16 x Rp 1/2" x 16	24	57	212	0878 650 110
20 x Rp 1/2" x 20	25		220	0878 650 120

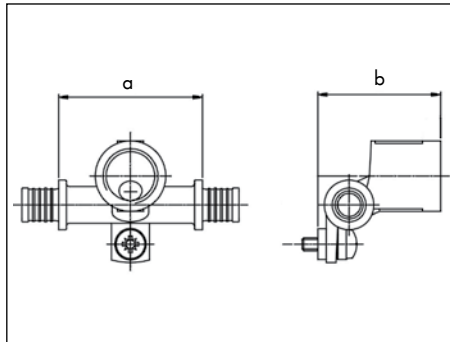
TERMINALE A 90° PER INSTALLAZIONE A VISTA



- per il fissaggio a 3 punti senza supporto
- in ottone CW617N, superficie stagnata

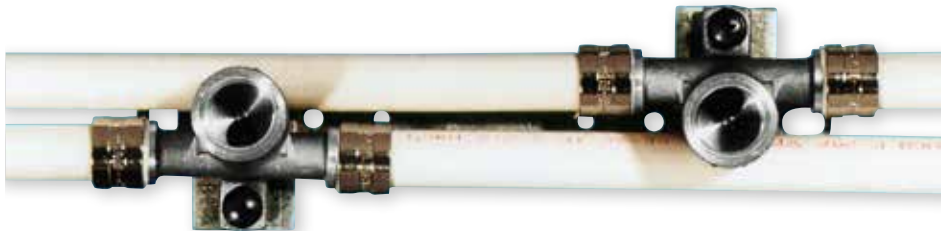
misure	z/mm	h/mm	peso/g	Art.
16 x Rp 1/2"	29	75	218	0878 650 160

RACCORDO A "T" ECCENTRICO



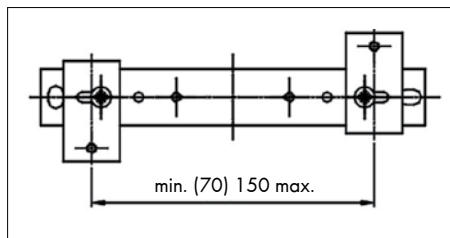
misura	a/mm	b/mm	peso	Art.
16 x 1/2" x 16	55	45	147	0878 650 190
20 x 1/2" x 20	55	45	170	0878 650 210

- in ottone CW617N, superficie stagnata
- completo di una vite a testa cilindrica bombata da M5 con intaglio a croce e due rondelle in poliammide per insonorizzare il fissaggio



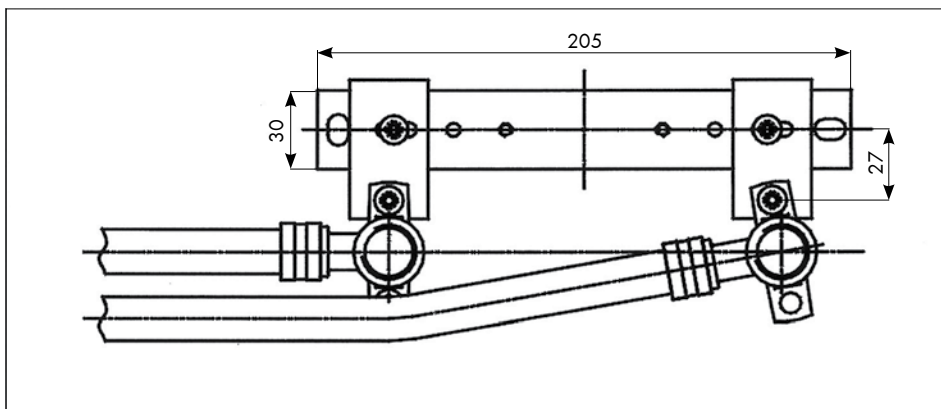
- per l'installazione su linee parallele in tracce orizzontali

SUPPORTO SAGOMATO DA 70/150



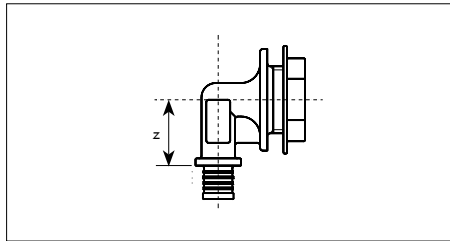
spessore/mm	peso/g	Art.
3	207	0878 680 090

- con buchi filettati
- in acciaio zincato bianco
- per il fissaggio dei raccordi a "T" eccentrici



- sull'ultima utenza dell'installazione orizzontale in traccia consigliamo di montare i terminali a 90°, ad es. Art. 0878 650 071

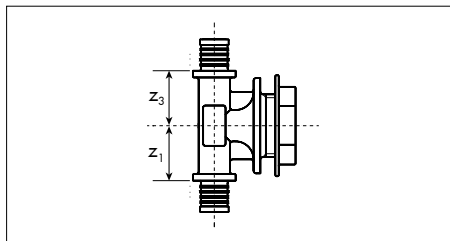
TERMINALE PER CASSETTA RISCIACQUO SEMPLICE



- con dado speciale per facilitare l'attacco sulla cassetta
- in ottone CW617N, superficie stagnata

misure	z/mm	peso/g	Art.
16 x Rp 1/2"	25	165	0878 650 130

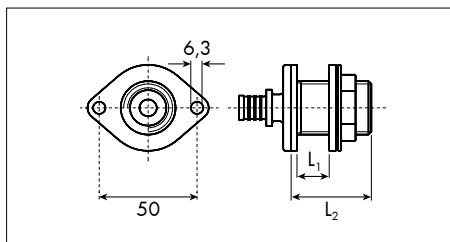
TERMINALE PER CASSETTA RISCIACQUO DOPPIO



- con dado speciale per facilitare l'attacco sulla cassetta
- in ottone CW617N, superficie stagnata

misure	z ₁ /mm	z ₃ /mm	peso/g	Art.
16 x Rp 1/2"	24,5	24,5	190	0878 650 140

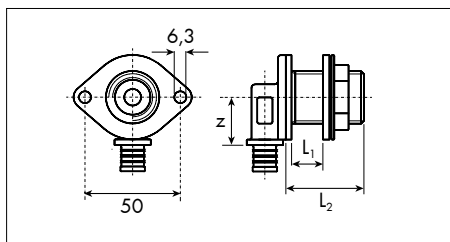
TERMINALE DIRITTO CON FLANGIA



- in ottone CW617N, superficie stagnata
- per il fissaggio a parete su pannelli truciolari e cartongesso
- completo di due guarnizioni, rondella e dado esagonale flangiato

misure	L ₁ /mm	L ₂ /mm	peso/g	Art.
16 x Rp 1/2"	30	41	166	0878 650 010

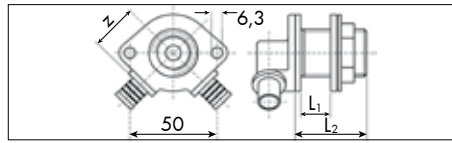
TERMINALE A 90° CON FLANGIA



- in ottone CW617N, superficie stagnata
- per il fissaggio a parete su pannelli truciolari e cartongesso
- completo di due guarnizioni, rondella e dado esagonale flangiato

misure	z/mm	L ₁ /mm	L ₂ /mm	peso/g	Art.
16 x Rp 1/2"	26	30	41	184	0878 650 020
20 x Rp 1/2"	26,5			214	0878 650 030

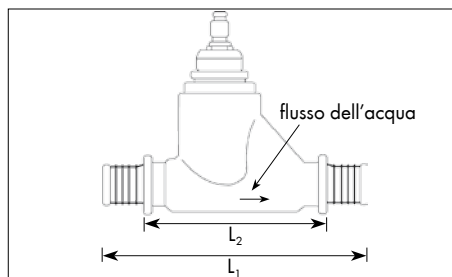
TERMINALE A 90° CON FLANGIA DOPPIO ATTACCO



misure	z/mm	L ₁ /mm	L ₂ /mm	peso/g	Art.
16 x Rp 1/2"	27	30	41	264	0878 650 040
20 x Rp 1/2"				276	0878 650 050

- in ottone CW617N, superficie stagnata
- per il fissaggio a parete su pannelli truciolari e cartongesso
- completo di due guarnizioni, rondella e dado esagonale flangiato

RUBINETTO D'ARRESTO



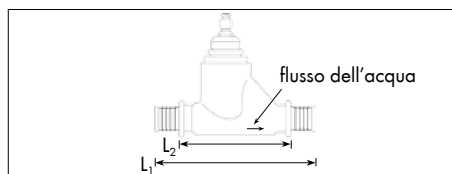
misure	L ₁ /mm	L ₂ /mm	prof. d'installazione/mm	peso/g	Art.
16 x 16	94	65	65 - 122	630	0878 680 310
20 x 20	111	77,5	73 - 130	636	0878 680 320

- in ottone CW617N, superficie stagnata
- blocca l'erogazione negli impianti di zona
- idoneo per acqua fredda e calda fino a 90°C
- con possibilità di cambiare solo l'inserito della valvola
- omologato fino 10 bar

Attenzione:

Il flusso dell'acqua deve scorrere nella direzione indicata dalla freccia sulla valvola!

RUBINETTO D'ARRESTO CORTO



misure	L ₁ /mm	L ₂ /mm	prof. d'installazione/mm	peso/g	Art.
16 x 16	94	65	26 - 58	326	0878 680 311
20 x 20	111	77,5	34 - 66	431	0878 680 321

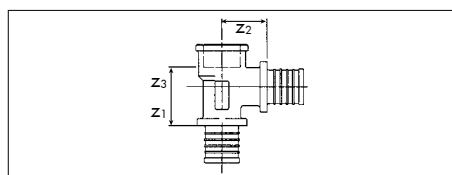
- in ottone CW617N, superficie stagnata
- blocca l'erogazione negli impianti di zona
- idoneo per acqua fredda e calda fino a 90°C
- con possibilità di cambiare solo l'inserito della valvola
- omologato fino 10 bar

Attenzione:

Il flusso dell'acqua deve scorrere nella direzione indicata dalla freccia sulla valvola!

**Prolunga 110 mm, peso 120 g
Art. 0878 680 037**

RACCORDO A "T" CON ATTACCO LATERALE FEMMINA

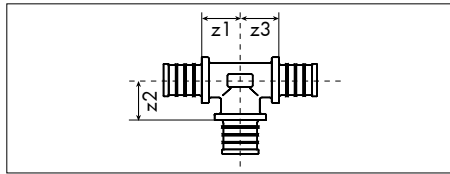


descrizione	z ₁ /mm	z ₂ /mm	z ₃ /mm	peso/g	Art.
25 x 25 x Rp 1/2"	22	25,5	11	180	0878 662 335
32 x 32 x Rp 1/2"	31	31	14	250	0878 662 445

- in ottone CW617N, superficie stagnata

RACCORDO A "T"

- in ottone CW617N, superficie stagnata

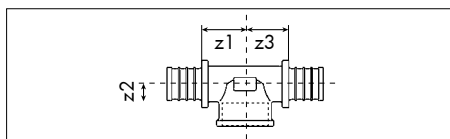


misure	z1 mm	z2 mm	z3 mm	peso g	Art.
14 x 14 x 14	16	18	16	52	0878 660 000
16 x 14 x 14	16	18	16	54	0878 660 100
16 x 14 x 16	16	18	16	58	0878 660 101
16 x 16 x 16	16	18,5	16	62	0878 660 111
16 x 20 x 16	17,5	19	17,5	78	0878 660 121
16 x 25 x 16	21	21	21	108	articolo speciale
20 x 14 x 20	16,5	19	16,5	75	0878 660 202
20 x 20 x 20	18	21	18	98	0878 660 222
20 x 16 x 16	16,5	21,5	16,5	76	0878 660 211
20 x 16 x 20	16,5	20,5	16,5	86	0878 660 212
20 x 20 x 16	18	21	16,5	92	0878 660 221
20 x 25 x 20	20,5	22	20,5	124	0878 660 232
25 x 25 x 25	21,5	25,5	21,5	170	0878 660 333
25 x 16 x 16	18	24	17,5	106	0878 660 311
25 x 16 x 20	18	24	18	114	0878 660 312
25 x 16 x 25	17,5	24,5	19	130	0878 660 313
25 x 20 x 16	20	24	17	122	0878 660 321
25 x 20 x 20	19	25	18	126	0878 660 322
25 x 25 x 16	22	25	18	150	0878 660 331
25 x 20 x 25	19	25	21	148	0878 660 323
25 x 25 x 20	22	25	20	158	0878 660 332

misure	z1 mm	z2 mm	z3 mm	peso g	Art.
32 x 32 x 32	24,5	30	24,5	294	0878 660 444
32 x 16 x 32	18	28,5	18	198	0878 660 414
32 x 20 x 32	19,5	29	19,5	218	0878 660 424
32 x 25 x 25	22	29,5	20	224	0878 660 433
32 x 25 x 32	22	29,5	21,5	256	0878 660 434
40 x 16 x 40	28	34,5	28	395	0878 660 515
40 x 25 x 40	29	33,5	29	468	0878 660 535
40 x 32 x 32	31	40	36	426	0878 660 544
40 x 20 x 40	28	35	28	410	0878 660 525
40 x 32 x 40	31	38	31	478	0878 660 545
40 x 40 x 40	37	43	37	634	0878 660 555
50 x 16 x 50	30	40,5	30	584	0878 660 616
50 x 25 x 50	31,5	39,5	31,5	610	0878 660 636
50 x 32 x 50	35,5	40,5	35,5	690	0878 660 646
50 x 40 x 40	40	48	36	726	0878 660 655
50 x 20 x 50	30	41	30	594	0878 660 626
50 x 40 x 50	40	48	40	794	0878 660 656
50 x 50 x 50	45	50	45	918	0878 660 666
63 x 50 x 63	51,5	57,5	51,5	1286	0878 660 767
63 x 63 x 63	51,5	58,5	51,5	1390	0878 660 777

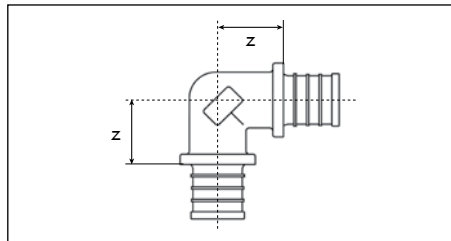
RACCORDO A "T" CON ATTACCO CENTRALE

- in ottone CW617N, superficie stagnata



misure	z1/mm	z2/mm	z3/mm	peso/g	Art.
16 x Rp 1/2" x 16	23	9	23	90	0878 662 151
20 x Rp 1/2" x 20	24	10	24	118	0878 662 252
20 x Rp 3/4" x 20	26	10	26	142	0878 662 262
25 x Rp 1/2" x 25	26	11	26	172	0878 662 353
25 x Rp 3/4" x 25	27	10,5	27	196	0878 662 363
25 x Rp 1" x 25	32	10	32	240	0878 662 373
32 x Rp 1/2" x 32	26	13	26	248	0878 662 454
32 x Rp 3/4" x 32	27,5	14,5	27,5	320	0878 662 464
32 x Rp 1" x 32	31,5	12	31,5	338	0878 662 474
40 x Rp 1"1/4 x 40	43	20	43	654	0878 662 585
40 x Rp 3/4" x 40	34	20	34	540	0878 662 595
50 x Rp 1" x 50	41	21	41	724	0878 662 696
50 x Rp 1"1/4 x 50	48	21	48	862	0878 662 686
63 x Rp 1"1/4 x 63	48	49,5	48	1425	0878 662 787

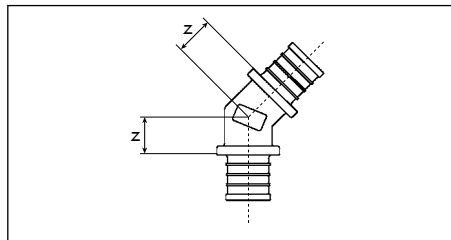
GOMITO A 90° INTERMEDIO



- in ottone CW617N, superficie stagnata

misure	z/mm	peso/g	Art.
14 x 14	14	46	0878 674 033
16 x 16	18	46	0878 674 110
20 x 20	21	76	0878 674 220
25 x 25	25,5	136	0878 674 330
32 x 32	30	232	0878 674 440
40 x 40	43	448	0878 674 550
50 x 50	48	706	0878 674 660
63 x 63	58,5	1159	0878 674 770

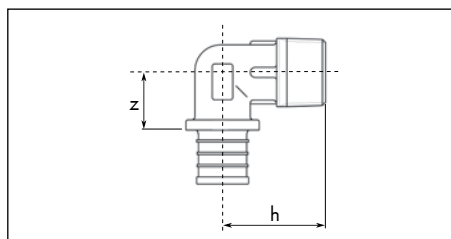
GOMITO A 45° INTERMEDIO



- in ottone CW617N, superficie stagnata

misure	z/mm	peso/g	Art.
16 x 16	18	48	0878 675 110
20 x 20	17	70	0878 675 220
25 x 25	18	114	0878 675 330
32 x 32	18	182	0878 675 440
40 x 40	24	352	0878 675 550
50 x 50	30	554	0878 675 660
63 x 63	35,5	902	0878 675 770

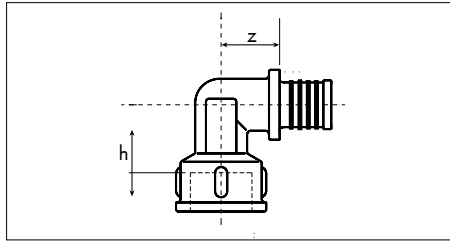
GOMITO A 90° MASCHIO



- in ottone CW617N, superficie stagnata

misure	z/mm	h/mm	peso/g	Art.
16 x R 1/2"	18	34	68	0878 674 150
20 x R 1/2"	20	36,5	86	0878 674 250
20 x R 3/4"	20	38	102	0878 674 260
25 x R 3/4"	23	41	142	0878 674 360
32 x R 3/4"	26	50	230	0878 674 460
32 x R 1"	26,5	52	252	0878 674 470

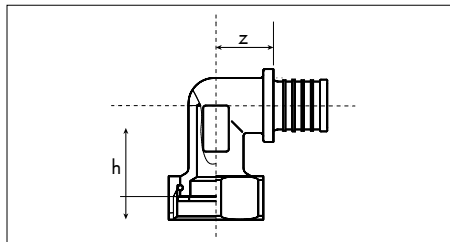
GOMITO A 90° FEMMINA



- con filetto interno fisso
- in ottone CW617N, superficie stagnata

misure	z/mm	h/mm	peso/g	Art.
16 x Rp 1/2"	17	21	82	0878 672 150
16 x Rp 3/4"	17	21	82	0878 672 160
20 x Rp 1/2"	19	22,5	102	0878 672 250
20 x Rp 3/4"	19	25	126	0878 672 260
25 x Rp 3/4"	22,5	27,5	170	0878 672 360
32 x Rp 3/4"	25,5	30	220	0878 672 460
32 x Rp 1"	25,5	32	268	0878 672 470

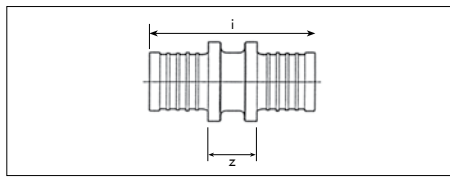
GOMITO A 90° CON DADO GIREVOLE



- con dado girevole
- in ottone CW617N, superficie stagnata

misure	z/mm	h/mm	peso/g	Art.
25 x G 1"	22	34	188	0878 673 370

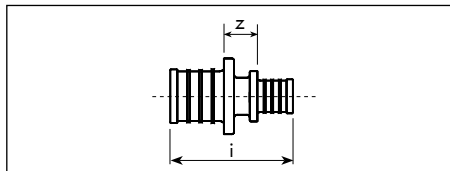
INTERMEDIO DIRITTO



- in ottone CW617N, superficie stagnata

misure	z/mm	i/mm	peso/g	Art.
14 x 14	12	38	20	0878 640 000
16 x 16	12	40	28	0878 640 110
20 x 20	13	47	46	0878 640 220
25 x 25	14,5	57	79	0878 640 330
32 x 32	16	68	130	0878 640 440
40 x 40	27	90	274	0878 640 550
50 x 50	30	97	408	0878 640 660
63 x 63	34	105	656	0878 640 770

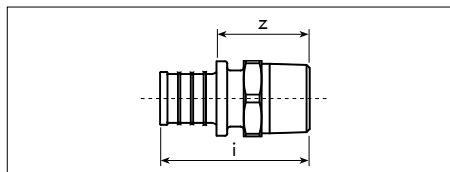
INTERMEDIO DIRITTO RIDOTTO



- in ottone CW617N, superficie stagnata

misure	z/mm	i/mm	peso/g	Art.
16 x 14	12	39	24	0878 640 190
20 x 16	12	44	38	0878 640 210
25 x 16	13	49	54	0878 640 310
25 x 20	14	52	64	0878 640 320
32 x 25	15	62	108	0878 640 430
40 x 32	23	80	222	0878 640 540
50 x 40	28	94	346	0878 640 650
63 x 50	33	102	535	0878 640 760

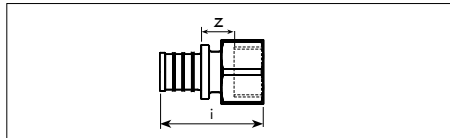
TERMINALE DIRITTO MASCHIO



- in ottone CW617N, superficie stagnata

misure	z/mm	i/mm	peso/g	Art.
14 x R 1/2"	32	45	50	0878 641 050
16 x R 1/2"	32	46	52	0878 641 150
16 x R 3/4"	34	48	80	0878 641 160
20 x R 1/2"	32,5	49,5	70	0878 641 250
20 x R 3/4"	34,5	51,5	90	0878 641 260
25 x R 3/4"	35,5	56,5	110	0878 641 360
25 x R 1"	37,5	58,5	160	0878 641 370
32 x R 3/4"	36	62	154	0878 641 460
32 x R 1"	38	64	182	0878 641 470
32 x R 1"1/4	43	69	236	0878 641 480
32 x R 1"1/2	43	69	274	0878 641 490
40 x R 1"1/4	52	84	328	0878 641 580
50 x R 1"1/2	54	88	434	0878 641 690
63 x R 2"	61,5	97	729	0878 641 710

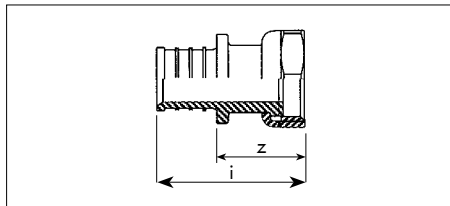
TERMINALE DIRITTO FEMMINA



- in ottone CW617N, superficie stagnata

misure	z/mm	i/mm	peso/g	Art.
14 x Rp 1/2"	12	42	70	0878 642 050
16 x Rp 1/2"	12	43	78	0878 642 150
16 x Rp 3/4"	12	45	110	0878 642 160
20 x Rp 1/2"	13	47	88	0878 642 250
20 x Rp 3/4"	13	49	122	0878 642 260
25 x Rp 3/4"	14	54	138	0878 642 360
25 x Rp 1"	14	58	220	0878 642 370
32 x Rp 3/4"	14,5	59,5	194	0878 642 460
32 x Rp 1"	15,5	64,5	252	0878 642 470
40 x Rp 1 1/4	25	79,5	358	0878 642 580
50 x Rp 1 1/2	34	81	450	0878 642 690
63 x Rp 2"	34	93	729	0878 642 710

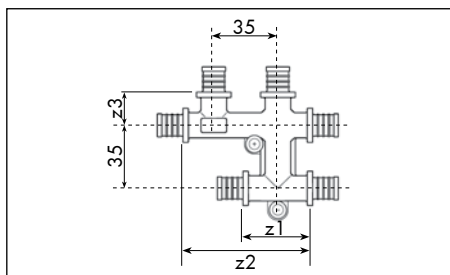
TERMINALE DIRITTO CON DADO GIREVOLE



- in ottone CW617N, superficie stagnata
- completo di guarnizione
- applicabile solo su filettatura cilindrica maschio

misure	z/mm	i/mm	peso/g	Art.
16 x G 1/2"	20	34	54	0878 640 010
16 x G 3/4"	15	29	66	0878 643 030
20 x G 1/2"	21	38	60	0878 640 020
20 x G 3/4"	22	39	98	0878 640 030
25 x G 3/4"	23	43	112	0878 640 040
25 x G 1"	17	38	132	0878 640 080
32 x G 1"	26	51	158	0878 640 050
32 x G 1 1/4	29	55	226	0878 640 060

RACCORDO D'INCROCIO A "T"

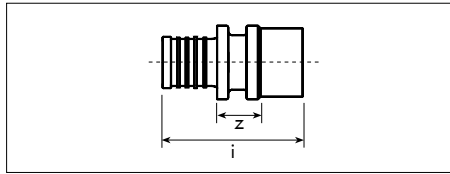


- in ottone
- completo di isolamento in EPP e di due chiodi per il fissaggio a pavimento

descrizione	z1/mm	z2/mm	z3/mm	altezza/mm	Art.
16	39	71	19	34	0878 370 030
20 - 16 - 20	44	74	23	37	0878 370 040
20 - 16 - 16	43	74	20	40	0878 370 110
25 - 20 - 20	52	82	33	47	0878 370 120



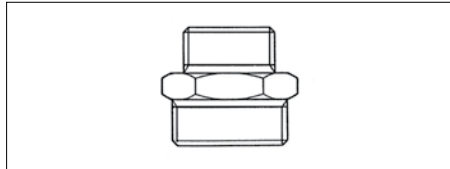
TERMINALE DIRITTO PER BRASATURA



- per brasatura su tubo rame
- in ottone CW617N, superficie stagnata

misure	z/mm	i/mm	peso/g	Art.
16 x M15	12	38	30	0878 343 190
20 x M18	12,5	43,5	46	0878 343 290

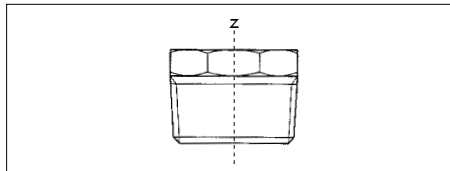
RACCORDO RIDOTTO



- maschio - maschio
- in ottone

misure	peso/g	Art.
3/4" x 1/2"	50	0878 386 064

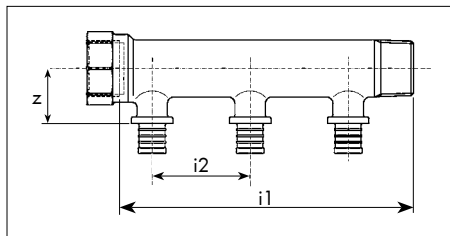
RACCORDO RIDOTTO



- maschio - femmina
- in bronzo rosso

misure	peso/g	Art.
R 1" x Rp 3/4"	76	0878 386 091
R 1" 1/4 x Rp 1"	142	0878 386 090

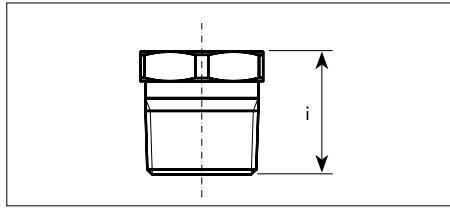
COLLETORE



- in ottone CW617N, superficie stagnata

misure	quantità attacchi	i1 mm	i2 mm	z mm	peso g	Art.
R/Rp 3/4" - 2 x 14	2	90	45	26	255	0878 669 020
R/Rp 3/4" - 3 x 14	3	135			405	0878 669 030
R/Rp 3/4" - 2 x 16	2	90			272	0878 669 120
R/Rp 3/4" - 3 x 16	3	135			420	0878 669 130
R/Rp 3/4" - 2 x 20	2	90			300	0878 669 220
R/Rp 3/4" - 3 x 20	3	135			428	0878 669 230

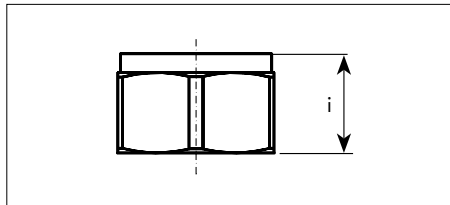
TAPPO PER COLLETTORE



- in ottone CW617N, superficie stagnata

misure	i/mm	peso/g	Art.
R 3/4"	25,5	80	0878 681 600

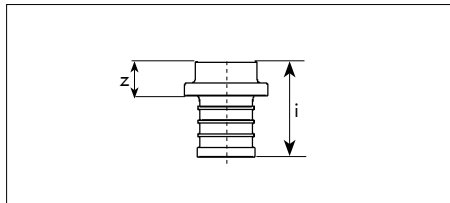
CALOTTA PER COLLETTORE



- in ottone CW617N, superficie stagnata

misure	i/mm	peso/g	Art.
Rp 3/4"	21,5	90	0878 682 600

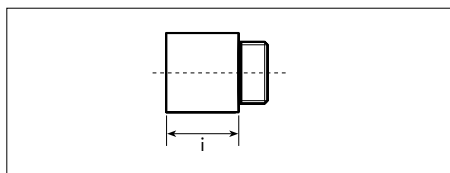
TAPPO CIECO



- in ottone CW617N, superficie stagnata

misure	z/mm	i/mm	peso/g	Art.
16	7	21	16	0878 343 150
20	7,5	25	26	0878 343 160
25	8,5	30	50	0878 643 170

PROLUNGA PER TERMINALI



- in ottone CW617N, superficie stagnata
- per prolungare il filetto dei terminali incassati
- a norma DIN 3532

misure	i/mm	peso/g	Art.
G 1/2" x 15	15	54	0878 680 005
G 1/2" x 20	20	66	0878 680 006
G 1/2" x 25	25	72	0878 680 007
G 1/2" x 30	30	90	0878 680 008
G 1/2" x 40	40	116	0878 641 254

ASSORTIMENTI COMPLETI DI RACCORDI

In valigetta ORSY 200



Art. 0878 964 001

Per tubo Stabil 16

contenuto:

Art. 0878 650 190	10 pezzi
Art. 0878 650 071	10 pezzi
Art. 0878 660 111	10 pezzi
Art. 0878 662 151	5 pezzi
Art. 0878 674 150	10 pezzi
Art. 0878 640 110	10 pezzi
Art. 0878 641 150	10 pezzi
Art. 0878 642 150	10 pezzi
Art. 0878 539 100	100 pezzi

Totale

175 pezzi



Art. 0878 964 002

Per tubo Stabil 20

contenuto:

Art. 0878 650 081	10 pezzi
Art. 0878 660 222	10 pezzi
Art. 0878 641 250	10 pezzi
Art. 0878 660 212	10 pezzi
Art. 0878 642 250	10 pezzi
Art. 0878 674 250	10 pezzi
Art. 0878 640 220	10 pezzi
Art. 0878 662 252	5 pezzi
Art. 0878 539 200	100 pezzi

Totale

175 pezzi



Art. 0878 964 003

Per tubo Stabil 25

contenuto:

Art. 0878 539 300	50 pezzi
Art. 0878 640 330	10 pezzi
Art. 0878 641 360	10 pezzi
Art. 0878 642 360	10 pezzi
Art. 0878 660 333	10 pezzi
Art. 0878 662 363	5 pezzi
Art. 0878 674 360	10 pezzi
Art. 0878 660 323	10 pezzi
Art. 0878 640 320	10 pezzi

Totale

125 pezzi

Articolo aggiuntivo:

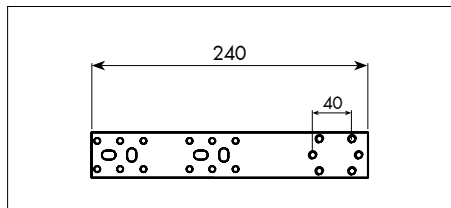
Cassettiera Orsy 200

Art. 0955 255 3



SUPPORTI PREFORATI

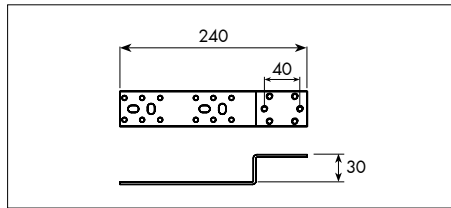
Prineto



Supporto dritto

- in acciaio zincato bianco (sendzimir)
- per il fissaggio di terminali a 90° e rubinetti d'arresto con staffa

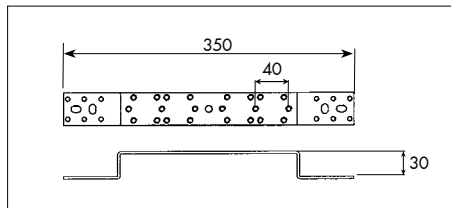
spessore/mm	peso/g	Art.
3	220	0878 680 041



Supporto sagomato

- in acciaio zincato bianco (sendzimir)
- per il fissaggio di terminali a 90° e rubinetti d'arresto con staffa

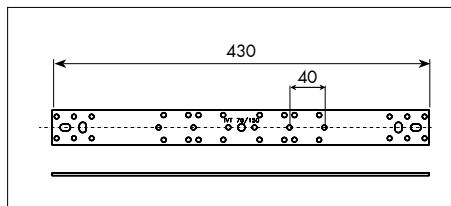
spessore/mm	peso/g	Art.
3	220	0878 680 042



Supporto sagomato 70/150 mm

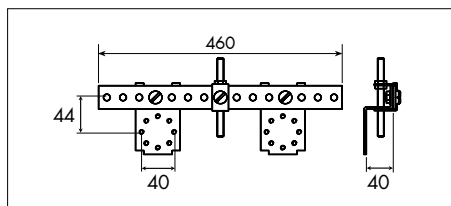
- in acciaio zincato bianco (sendzimir)
- per il fissaggio di terminali a 90° e rubinetti d'arresto con staffa

spessore/mm	peso/g	Art.
3	380	0878 680 050



Supporto dritto 70/150 mm

misure	peso/g	Art.
70/150	370	0878 680 049

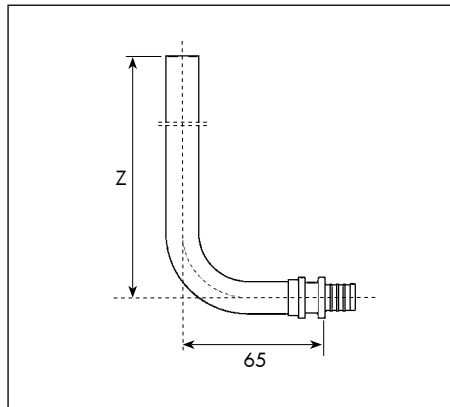


Supporto variabile da 80 a 400 mm

- in acciaio zincato bianco (sendzimir)
- con barra filettata da M8 x 100 mm, per fissare collari e per allacciarsi con il tubo di scarico

spessore/mm	peso/g	Art.
3	680	0878 680 060

CURVA D'ALLACCIAMENTO



- materiale: ottone nichelato
- per il collegamento tra tubo Riscaldamento (rosso) o tubo Stabil (bianco) e valvola radiatore con attacco rame Ø 15

descrizione	z/mm	peso/g	Art.
curva d'allacciamento 14-L 15/300	300	27	0878 312 010
curva d'allacciamento 16-L 15/300	300	158	0878 312 110
adattatore a stringere Ø 15 x FAR	-	60	0878 900 731
adattatore a stringere Ø 15 x 3/4" Eurokonus	-	52	0878 386 047

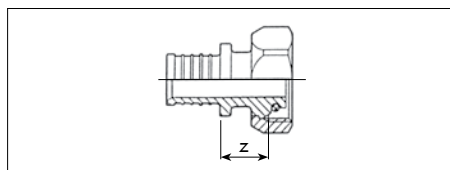
ADATTATORI EUROKONUS PER TUBI PRINETO



- per il collegamento diretto a stringere dei tubi Stabil, Flex e Riscaldamento a collettori o altri elementi impiantistici con filetto maschio 3/4" Eurokonus
- applicare alla tubazione prima il dado girevole, poi l'anello di tenuta ed infine l'anima del raccordo fino in battuta
- coppia di serraggio: 40-50 Nm
- dopo il taglio sbavare e calibrare il tubo
- materiale: dado in ottone nichelato, anello in ottone (fig. 1 e 4) o in poliammide (fig. 2 e 3), anima in ottone, guarnizioni in EPDM

fig.	misura	per tubo	Art.
1	14 x 3/4" Eurokonus	Stabil 14	0878 900 029
2	16 x 3/4" Eurokonus	Stabil 16	0878 386 092
3	16 x 3/4" Eurokonus	Flex e Riscaldamento 16	0878 386 730
4	20 x 3/4" Eurokonus	Stabil 20	0878 900 773

TERMINALE DIRITTO EUROKONUS

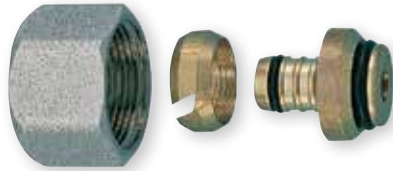


- per il collegamento diretto con bloccaggio a boccola (sistema Prineto) dei tubi Stabil e Riscaldamento a collettori o altri elementi impiantistici con filetto maschio 3/4" Eurokonus
- materiale: ottone nichelato, guarnizioni in EPDM
- chiave da 30 mm

misura	per tubo	z mm	peso g	Art.
14 x 3/4" Eurokonus	Stabil 14	20,5	65	0878 343 320
16 x 3/4" Eurokonus	Stabil e Riscaldamento 16	20	72	0878 343 120
20 x 3/4" Eurokonus	Stabil e Riscaldamento 20	21	78	0878 343 220

ADATTATORI FAR - RBM PER TUBO STABIL 16

- in ottone con calotta nichelata



attacco	per tubo	Art.
FAR 24 x 19	Stabil 16	0878 900 732
RBM 24,5 x 19	Stabil 16	0878 900 736

ADATTATORE FAR CON BLOCCAGGIO A BOCCOLA

- per tubo Stabil Ø14
- bloccaggio tubo mediante boccia (sistema Prineto)
- dado con filetto FAR 24 x 19
- N.B.: boccia Ø14 non compresa nella confezione



descrizione	peso/g	Art.
adattatore FAR per tubo Stabil 14	60	0878 900 743

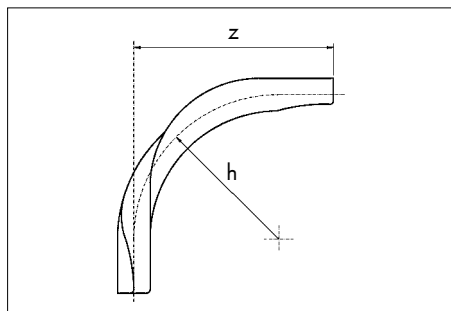
PROLUNGA DIRITTA FAR - EUROKONUS

- completo di ogiva di tenuta
- filetto: FAR 24 x 19 femmina
- filetto: Eurokonus 3/4" maschio



descrizione	peso/g	Art.
prolunga diritta FAR per EUROKONUS	65	0878 900 776

CONDOTTO CURVATO



- per curvare e stabilizzare curve a 90° su tubi Flex e Riscaldamento
- in acciaio trattato nero

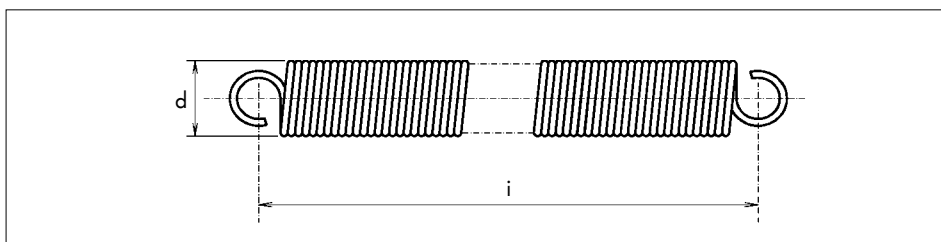


misure	z/mm	h/mm	peso/g	Art.
16	85	72	42	0878 681 100
20	110	90	64	0878 681 200
25	140	125	86	0878 681 300

MOLLA PIEGATUBI



- in acciaio zincato
- per piegare a freddo tubi Stabil



misure	i/mm	D/mm	peso/g	Art.
16	1000	10,7	250	0878 682 100
20		13,5	450	0878 682 200

FORCELLE PRINETO



- forcella per il lato del raccordo (fitting)
- per tutti i tubi PRINETO
- colore: zincato **giallo**
- sulla forcella si trova una **F** e il relativo diametro

descrizione	peso g/pezzo	Art.
forcella F-14	100	0878 800 219
forcella F-16	100	0878 800 221
forcella F-20	104	0878 800 224
forcella F-25	127	0878 800 227
forcella F-32	168	0878 800 230
forcella F-40	192	0878 800 760
forcella F-50	244	0878 800 780
forcella F-63	350	0878 800 240



- forcella per il lato della boccia (colore ottone)
- per tubi Flex, Riscaldamento e RAP 20
- colore: **nero**
- sulla forcella si trova una **S** e il relativo diametro

descrizione	peso g/pezzo	Art.
forcella S-16	108	0878 800 222
forcella S-20	112	0878 800 225
forcella S-25	127	0878 800 228
forcella S-32	146	0878 800 231



- forcella per il lato della boccia (colore nichelato)
- per tubi Stabil e RAP 17
- sulla forcella si trova la sigla **S**
- colore: zincato **bianco**

descrizione	peso g/pezzo	Art.
forcella S-14 Stabil*	100	0878 800 220
forcella S-16 Stabil/ RAP 17	108	0878 800 223
forcella S-20 Stabil	110	0878 800 226
forcella S-25 Stabil	138	0878 800 229
forcella S-32 Stabil	146	0878 800 232
forcella S-40 Stabil	172	0878 800 770
forcella S-50 Stabil	230	0878 800 790
forcella S-63 Stabil	350	0878 800 241

* colore: nero

TESTINE ESPANSIONE



descrizione	peso g/pezzo	Art.
testina espansione 14x2,0	120	0878 800 110
testina espansione 16x2,2	132	0878 800 111
testina espansione 20x2,8	138	0878 800 112
testina espansione 25x3,5	143	0878 800 113
testina espansione 32x4,4	168	0878 800 114

- per l'espansione dei tubi PRINETO Flex, Stabil e Riscaldamento
- da utilizzare in abbinamento con la pinza d'espansione manuale Art. 0878 800 510 o con il dispositivo espansore 14 - 32 mm Art. 0878 800 402



descrizione	peso g/pezzo	Art.
testina espansione combinata 16-20	90	0878 800 116

- per l'espansione sia del tubo da 16 che da 20 mm
- per l'espansione del tubo Flex, Stabil e Riscaldamento
- da utilizzare in abbinamento con la pinza manuale Art. 0878 800 510 o con il dispositivo 14 - 32 mm Art. 0878 800 402

TESTINE ESPANSIONE 40-63



descrizione	peso g/pezzo	Art.
testina espansione 40	385	0878 800 740
testina espansione 50	515	0878 800 750
testina espansione 63	750	0878 800 108

- per l'espansione del tubo Stabil da 40, 50 e 63 mm
- da utilizzare in abbinamento con il dispositivo espansore 40 - 63 mm Art. 0878 800 700

TRONCATUBI



descrizione	peso g/pezzo	Art.
troncatubi	320	0878 800 150
lama di ricambio	26	0878 800 151

- per un facile e veloce taglio tutti Prineto fino a un diametro di 20 mm
- particolarmente idoneo per tubi riscaldamento a pavimento

PORTAFORCELLE A 16-63



descrizione	peso g/pezzo	Art.
portafortelle A 16-63	1980	0878 800 560

- per la giunzione e l'espansione di tubi PRINETO fino a un \varnothing max di 63 mm
- permette di utilizzare pressatrici di altri sistemi per la lavorazione di raccordi PRINETO
- pressatrici utilizzabili: ASZA, ESZ 2, Rems, Novopress, Klauke e Roller

DISPOSITIVO ESPANSORE 14-32



descrizione	peso g/pezzo	Art.
dispositivo 14-32	866	0878 800 402

- per la lavorazione dei tubi PRINETO fino a un diametro di 32 mm
- da usare in combinazione con l'utensile elettrico Art. 0878 800 045 o a batteria Art. 0878 800 080
- non adatto per la pinza manuale
- il cuneo va lubrificato con un grasso ad alto rendimento (tipo grasso Würth WGF Art. 0893 530)

DISPOSITIVO ESPANSORE 40-63



descrizione	peso g/pezzo	Art.
dispositivo 40-63	976	0878 800 700

- per la lavorazione dei tubi Stabil di **\varnothing 40 - 63**
- per garantire un'espansione perfetta, bisogna effettuare l'operazione due volte girando il tubo a 90°
- da usare in combinazione con l'utensile elettrico Art. 0878 800 045 o a batteria Art. 0878 800 080
- il cuneo del dispositivo va lubrificato con un grasso ad alto rendimento (tipo grasso Würth WGF 130 Art. 0893 530)

TRONCATUBI A CRICCO



descrizione	peso g/pezzo	Art.
troncatubi a cricco	612	0878 800 120
lama di ricambio	100	0878 800 121

- per tagliare tutti i tubi PRINETO
- per diametri fino a 32 mm

KIT ESPANSIONE/LAVORAZIONE KSZ STABIL 14-20



- per la lavorazione del tubo Stabil dei diametri 14, 16 e 20
- contenuto:
 - pinza manuale KSZ
 - forcelle Stabil/raccordo 14, 16 e 20
 - pinza espansore
 - testina Ø 14
 - testina combinata Ø 16/20
 - troncatubi a cricchetto
- in pratica valigetta metallica
- il cuneo della pinza va lubrificato con un grasso ad alto rendimento (tipo grasso Würth WGF 130 Art. 0893 530)

ORSY fleet

descrizione	peso g/pezzo	Art.
Kit KSZ Stabil 14-20	6700	0878 800 550

PINZA MANUALE KSZ



- per la lavorazione di tubi/raccordi PRINETO dei diametri 14, 16 e 20
- viene fornita senza forcelle (da ordinare a parte)

descrizione	peso g/pezzo	Art.
pinza manuale KSZ	1360	0878 800 510

KIT ESPANSORE MANUALE MAZ



ORSYfleet

- per l'espansione di tutti i tubi PRINETO
- in pratica valigia metallica
- non utilizzabile per tubi con un \varnothing superiore di 32 mm
- contenuto del Kit:
 - pinza d'espansione manuale
 - troncatubi a cricco
 - testine da 16, 20, 25, e 32

Importante:

Le testine d'espansione una volta usurate, dovranno essere sostituite per evitare un'errata espansione.

Il cuneo della pinza va lubrificato con un grasso ad alto rendimento (tipo grasso Würth WGF Art. 0893 530)

descrizione	peso g/pezzo	Art.
kit espansore manuale MAZ	4160	0878 800 010
pinza d'espansione di ricambio	650	0878 800 100

KIT PINZA A FORCELLA MSZ



ORSYfleet

- pinza manuale a forcella per comprimere le bocche di bloccaggio verso il raccordo per l'ermetizzazione totale
- per tubo PRINETO Stabil
- in pratica valigia metallica
- contenuto del Kit:
 - pinza manuale
 - chiave a cricco
 - forcelle F da 16, 20, 25, e 32
 - forcelle S da 16, 20, 25, e 32 Stabil

Importante:

Si consiglia di ingrassare periodicamente il filetto della vite. Non utilizzabile per raccordi con un \varnothing superiore di 32 mm.

descrizione	peso g/pezzo	Art.
kit pinza a forcella MSZ	6700	0878 800 025
chiave a cricco di ricambio	421	0878 800 210
dado di ricambio	210	0878 890 122
perno-dado-cuscinetti di ricambio	640	0878 800 202
perno-dado di ricambio	550	0878 800 201
pinza manuale a forcella di ricambio	2046	0878 800 200

CASSETTA DI MONTAGGIO



ORSYfleet

- per pressatrici ASZA, ESZ2, Novopress, Klauke, Roller, e Rems
- per espansione e giunzione fino a un \varnothing di 63
- per la lavorazione dei tubi PRINETO Stabil, Flex e Riscaldamento
- contenuto della cassetta:
 - portafortella universale
 - forcelle F 16, 20, 25 e 32
 - forcelle S 16, 20, 25, e 32
 - forcelle S 16, 20, 25, e 32 Stabil

descrizione	peso g/pezzo	Art.
cassetta di montaggio	6800	0878 800 050
portafortella 16-63 di ricambio	1980	0878 800 560

UTENSILE A BATTERIA ASZA



ORSYfleet

Dati tecnici:

peso utensile con batteria	4300 g
peso batteria	500 g
dati elettrici batteria	14,4 V; 3,2 Ah; 20 A
tempo di ricarica	1 h
dimensioni	338 x 290 x 85 mm

Ricambi:

descrizione	Art.
batteria 14,4 V di ricambio	0878 800 001
caricabatteria di ricambio per batteria 14,4 V	0878 800 002
batteria 12 V di ricambio (solo per utensili venduti fino a maggio 2010)	0700 900 320
caricabatteria di ricambio per batteria 12 V	0700 800

Art. 0878 800 080

- per l'espansione e la giunzione di tubi e raccordi PRINETO fino al Ø di **63 mm**
- impugnatura ergonomica che permette di lavorare in maniera comoda e semplice
- testata porta forcelle girevole
- ritorno automatico del pistone a fine corsa
- accessori necessari: portafortelle Art. 0878 800 560 e dispositivo espansore Art. 0878 800 402 o Art. 0878 800 700
- fornito in robusta valigetta metallica, completo di una batteria al Li-Ion (14,4V- 3,2 Ah) e caricabatteria (AC 230V)



UTENSILE ELETTRICO ESZ 2



Dati tecnici:

peso utensile	4400 g
dati elettrici	230 V; 50 - 60 Hz; 450 W; 1,8 A
dimensioni	430 x 110 x 85 mm

ORSYfleet

Art. 0878 800 045

- per l'espansione e la giunzione di tubi e raccordi PRINETO fino al Ø di **63 mm**
- testata porta forcelle fissa
- accessori necessari: portafortelle Art. 0878 800 560 e dispositivo espansore Art. 0878 800 402 o Art. 0878 800 700
- utensile elettrico 230 V con 2,8 m di cavo elettrico
- fornito in robusta valigetta metallica



KIT PRINETO STABIL NUDO



Art. 0878 999 013

Kit contenente i prodotti base per la lavorazione del tubo Prineto Stabil (fornito nudo)

fig.	descrizione	quantità
1	tubo Stabil 16	100 m
2	boccola di bloccaggio per tubo Stabil 16	100 pz
3	gomito a 90° femmina 16 x Rp 1/2"	30 pz
4	gomito a 90° maschio 16 x R 1/2"	10 pz
5	raccordo a "T" 16 x 16 16	20 pz
6	terminale diritto maschio 16 x R 1/2"	20 pz
7	attrezzatura manuale KSZ Stabil 14-20	1 pz

KIT PRINETO STABIL PREISOLATO



Art. 0878 999 008

Kit contenente i prodotti base per la lavorazione del tubo Prineto Stabil (fornito preisolato)

fig.	descrizione	quantità
1	tubo Stabil 16 preisolato (isolazione da 6 mm)	100 m
2	boccola di bloccaggio per tubo Stabil 16	100 pz
3	gomito a 90° femmina 16 x Rp 1/2"	30 pz
4	gomito a 90° maschio 16 x R 1/2"	30 pz
5	raccordo a "T" 16 x 16 16	20 pz
6	terminale diritto maschio 16 x R 1/2"	20 pz
7	attrezzatura manuale KSZ Stabil 14-20	1 pz

KIT PRINETO A COLLETTORE PLUS



Art. 0878 999 012

Kit contenente i prodotti base per la lavorazione del tubo Prineto Stabil (fornito preisolato) con distribuzione a collettore

fig.	descrizione	quantità
1	tubo Stabil 16 preisolato (isolazione da 6 mm)	100 m
2	boccola di bloccaggio per tubo Stabil 16	100 pz
3	gomito a 90° femmina 16 x Rp 1/2"	30 pz
4	adattatore per tubo Stabil 16 x 3/4" Eurokonus	30 pz
5	collettore componibile 3/4" a 2 vie 3/4" Eurokonus	2 pz
	collettore componibile 3/4" a 3 vie 3/4" Eurokonus	4 pz
	collettore componibile 3/4" a 4 vie 3/4" Eurokonus	3 pz
6	cassetta da incasso in plastica L350 x H290 x P86 mm	1 pz
	cassetta da incasso in plastica L430 x H290 x P86 mm	2 pz
7	attrezzatura manuale KSZ Stabil 14-20	1 pz

KIT PRINETO A COLLETTORE



Art. 0878 999 011

Kit contenente i prodotti di consumo Prineto per impianti idro-termosanitari con distribuzione a collettore

fig.	descrizione	quantità
1	tubo Stabil 16 preisolato (isolazione da 6 mm)	50 m
2	boccola di bloccaggio per tubo Stabil 16	100 pz
3	gomito a 90° femmina 16 x Rp 1/2"	10 pz
4	gomito a 90° maschio 16 x Rp 1/2"	10 pz
5	adattatore per tubo Stabil 16 x 3/4" Eurokonus	18 pz
6	collettore componibile 3/4" a 2 vie 3/4" Eurokonus	3 pz
	collettore componibile 3/4" a 3 vie 3/4" Eurokonus	1 pz
7	cassetta da incasso in plastica L430 x H290 x P86 mm	1 pz

KIT PRINETO CON RUBINETTO



Art. 0878 999 009

Kit contenente i prodotti di consumo Prineto per impianti idro-termosanitari con distribuzione a "T" (completo anche di due rubinetti d'arresto)

fig.	descrizione	quantità
1	tubo Stabil 16 preisolato (isolazione da 6 mm)	50 m
2	boccola di bloccaggio per tubo Stabil 16	100 pz
3	gomito a 90° femmina 16 x Rp 1/2"	10 pz
4	gomito a 90° maschio 16 x Rp 1/2"	10 pz
5	raccordo a "T" 16 x 16 x 16	10 pz
6	terminale diritto maschio 16 x R 1/2"	10 pz
7	rubinetto d'arresto da incasso corto	2 pz

MINI KIT PRINETO



Art. 0878 999 007

- Kit contenente l'attrezzatura base per la lavorazione dei tubi Prineto tramite utensili elettrici o a batteria
- ideale per i Clienti che utilizzano utensili di altri sistemi e che vogliono iniziare a lavorare con il sistema Prineto, senza sostituire la macchina pressatrice
- il "Porta -forcelle -dispositivo espansore A 16-63" (fig. 5) è compatibile con gran parte delle pressatrici in commercio, ed in particolare con quelle della Novopress, Klauke, Roller e Rems

fig.	descrizione	quantità
1	forcella lato raccordo 16	1 pz
2	forcella lato boccola per tubo Stabil 16	1 pz
3	testina d'espansione 16	1 pz
4	dispositivo espansore 14-32	1 pz
5	porta -forcelle -dispositivo espansore A 16-63	1 pz