

WURTH CODE SCANNER



RELATORE

Matteo D'Ascenzi



E-business trainer

Prima del mio ingresso in Würth nel 2018 ho avuto modo di svolgere attività lavorative molto differenti spaziando da dall'ambito tecnico e commerciale a quello formativo. L'insieme di queste esperienze le ho condensate una volta entrato in Würth dove per i primi anni mi sono occupato di consulenza per quanto riguarda i sistemi e le soluzioni di e-business che Würth mette a disposizione per i propri clienti.

Punto focale di tutte queste esperienze è la capacità di saper spiegare attraverso un linguaggio semplice e chiaro attività e funzioni spesso complesse.

Oggi mi occupo di formazione e-business con l'obiettivo di far crescere la conoscenza delle nostre soluzioni digitali e fare in modo che queste siano utilizzate dai nostri clienti per soddisfare le loro esigenze.



FAI RISPARMIARE TEMPO E DENARO ALLA TUA AZIENDA

Digitalizza e automatizza i processi di acquisto dei prodotti Würth nella tua azienda
www.wuerth.it/aziendadigitale



**L'UNICA RISORSA
DAVVERO LIMITATA?**

IL TEMPO





Elementi di **fissaggio, bulloneria e minuteria metallica**



Utensili **elettrici, a batteria e pneumatici**



Attrezzatura e **utensili a mano**



Prodotti **antifortunistici**



Attrezzatura **per officine**



Prodotti e sistemi **per il fissaggio diretto**



Prodotti **chimici**



Prodotti per **taglio e foro. Tasselli e ancoranti**



Prodotti per **l'installazione elettrica**



Prodotti per **costruzioni edili**



Strumenti di **misurazione**



Ferramenta per **mobili e serramenti**



AUTO



CARGO



METALLO



INDUSTRIA



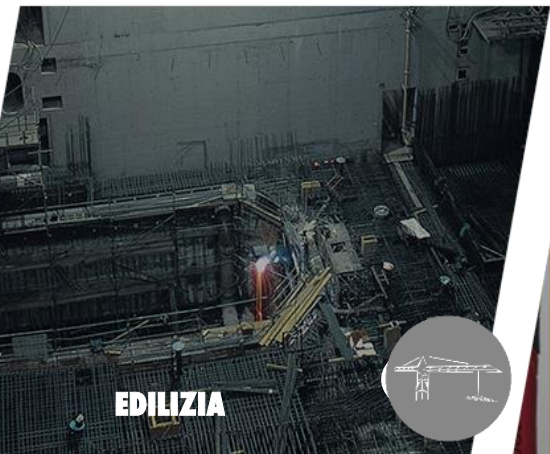
LEGNO



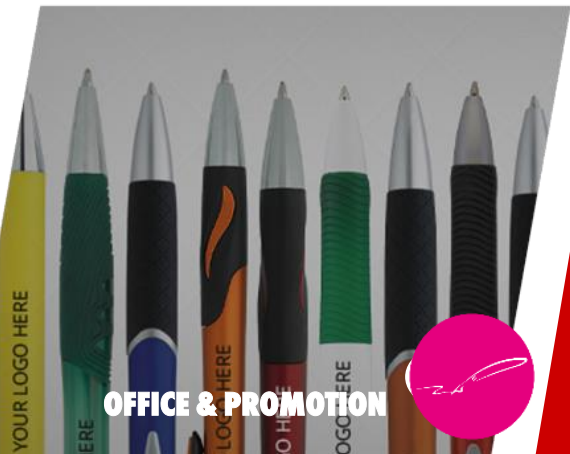
INSTALLAZIONI



A chi ci rivolgiamo



EDILIZIA



OFFICE & PROMOTION



Nel tempo la gamma dei prodotti Würth si è **sempre più specializzata**, così da poter essere un partner unico con molte soluzioni specialistiche.

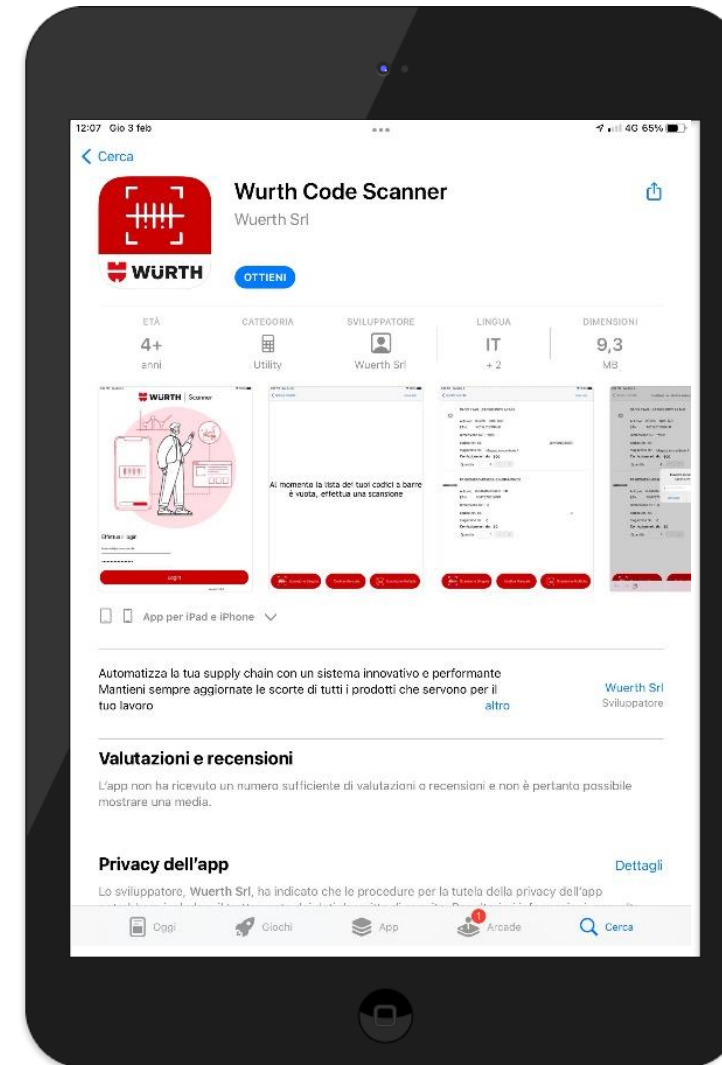
Per soddisfare le esigenze di ogni singolo cliente nei diversi ambiti merceologici.

WÜRTH CODE SCANNER



La nuova Würth Scanner App ha una importante evoluzione tecnologica e permette di:

- ✓ Scansionare tutte le tipologie di codici a barre delle strutture logistiche Würth
- ✓ Fare una singola scansione di più postazioni e suddividere automaticamente gli articoli per ciascuna postazione
- ✓ Inserire il N° ordine
- ✓ Inserire eventuali note (solo) a livello di posizione
- ✓ Inserire manualmente un codice EAN



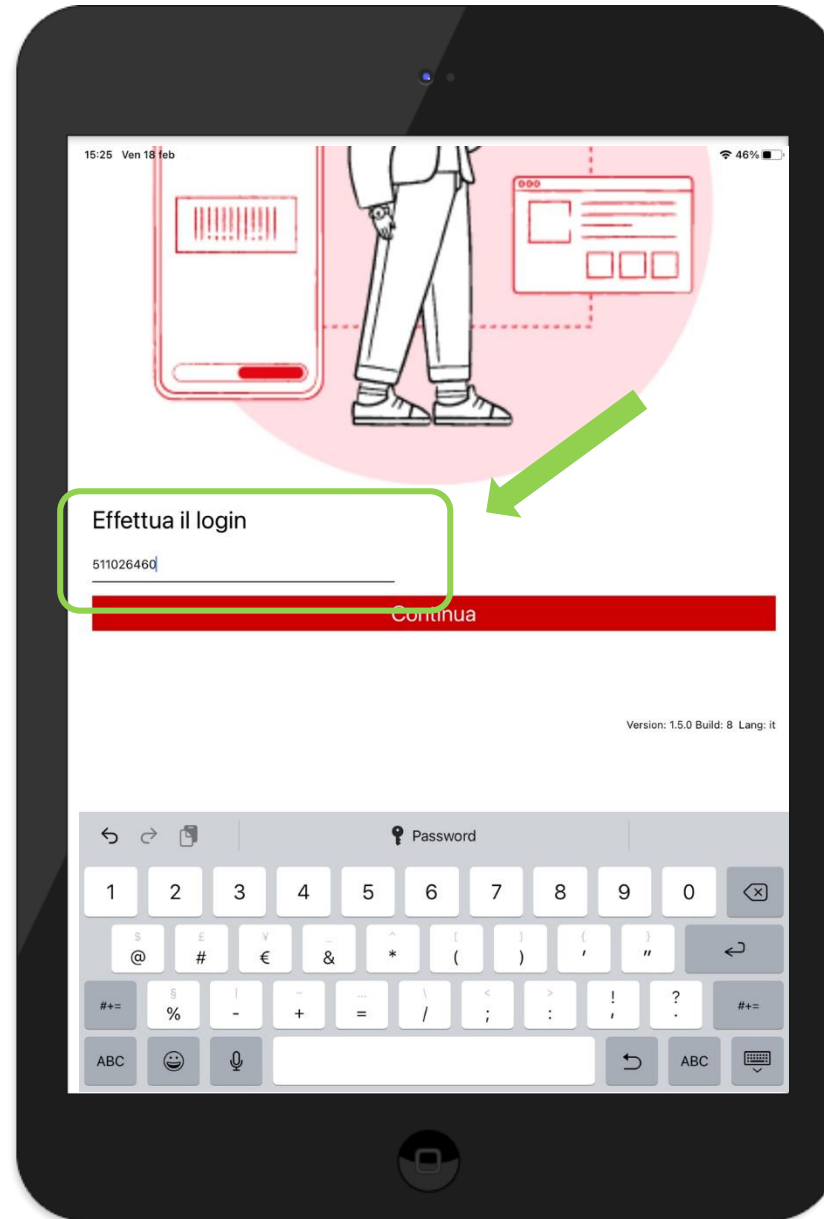
WÜRTH CODE SCANNER



WÜRTH CODE SCANNER

Come accedere.

1. Nella prima schermata viene richiesto solamente il codice cliente.

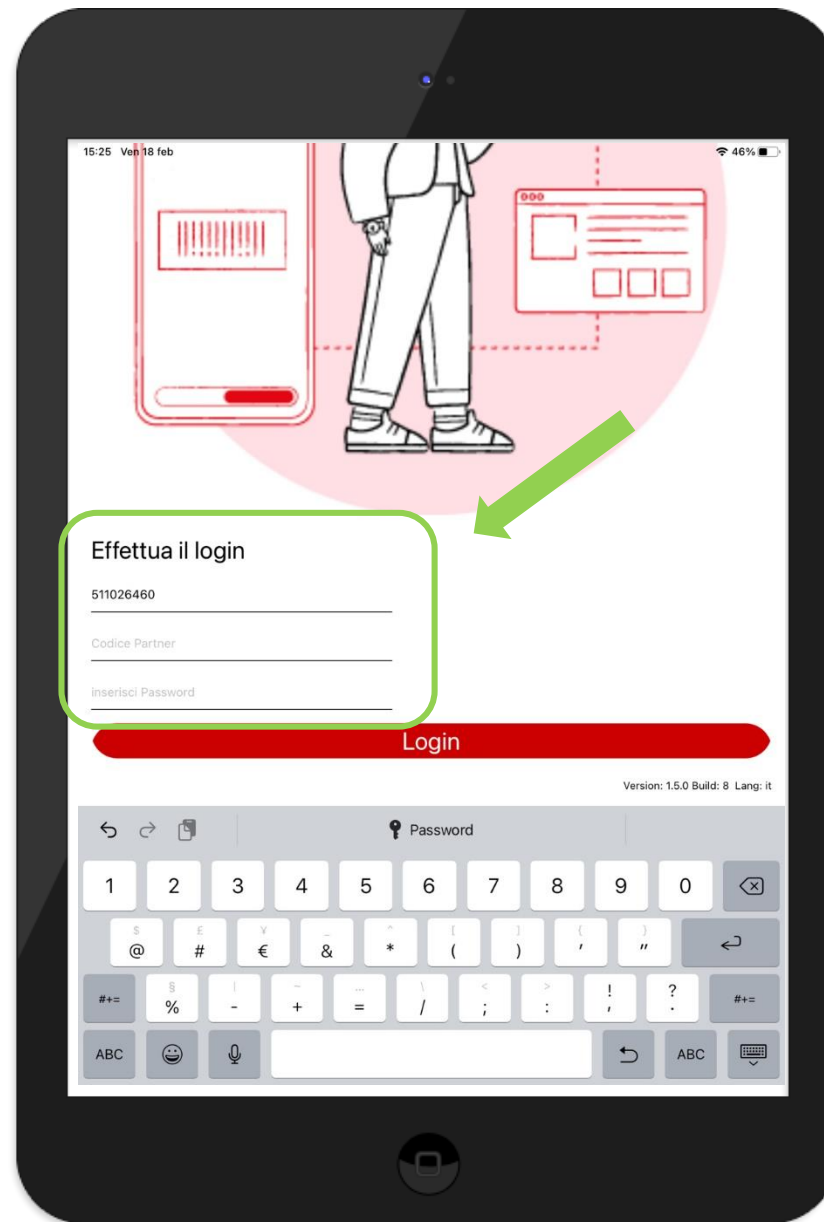


WÜRTH CODE SCANNER

2. Il cliente deve inserire il proprio codice cliente o la mail.

3. Inserimento del codice partner e della password.

⚠ Le credenziali d'accesso possono essere ottenute registrandosi alla piattaforma *wurth.it*




WÜRTH CODE SCANNER

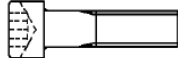



Al momento la lista dei tuoi codici a barre è vuota, effettua una scansione



Scansione multipla

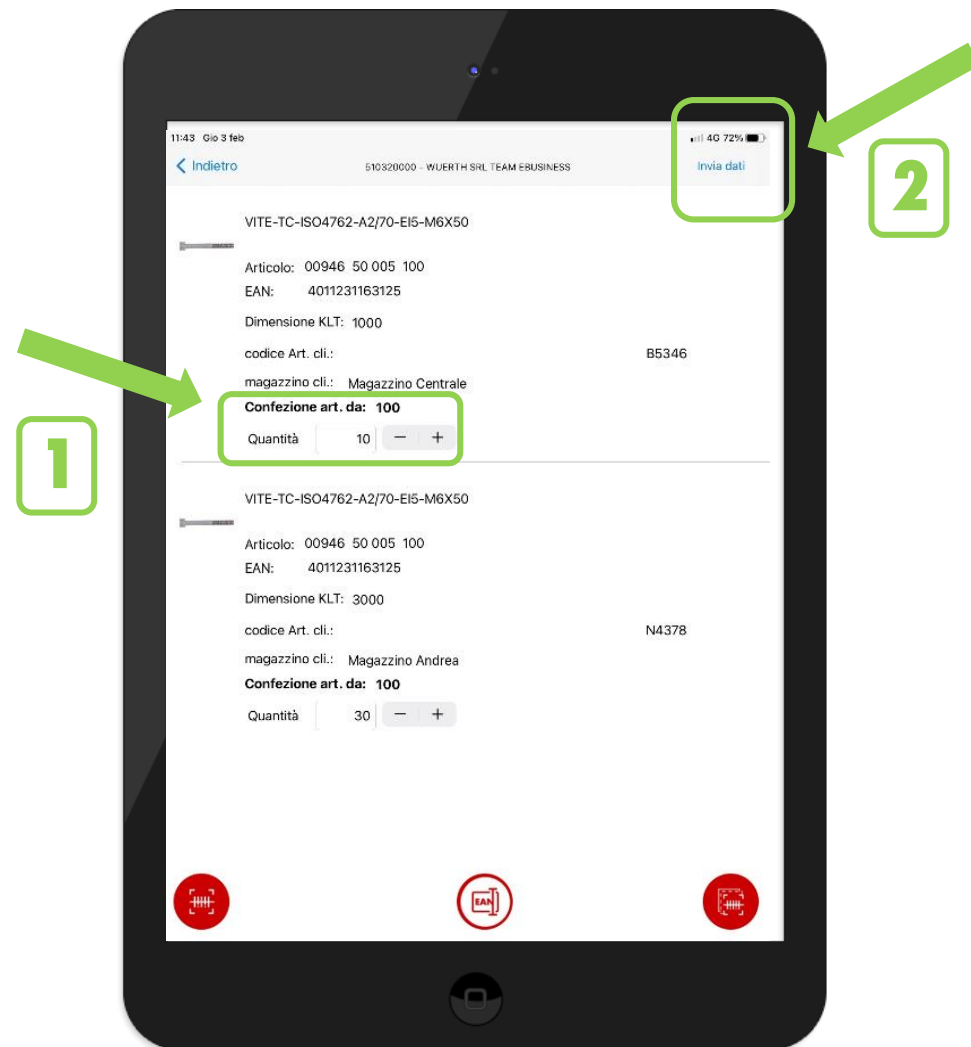
WÜRTH  
00946 50
Magazzino Andrea
2115 **N4378**
VITE TCCEI INOX A2 UNI 5931 6X 50
3000

WÜRTH  
00946 50
Magazzino Centrale
2115 **B5346**
VITE TCCEI INOX A2 UNI 5931 6X 50
1000

Scansione singola



WÜRTH CODE SCANNER



Una volta scansionati i codici a barre dei prodotti da ordinare si sceglie la quantità di prodotto.


Per passare alla fase successiva si clicca in alto su "Invia dati"

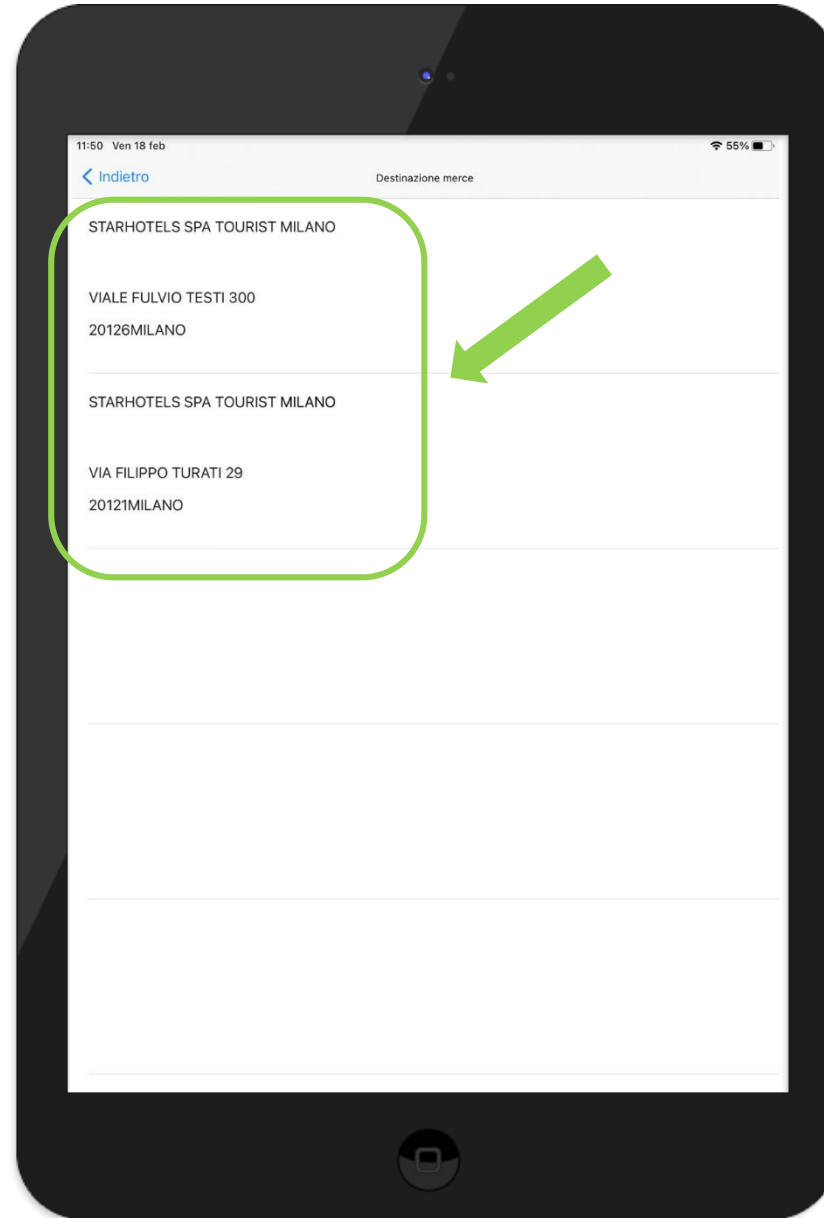


WÜRTH CODE SCANNER

Si scegliere la destinazione merci desiderata.

Le destinazioni merci possono essere molteplici

 Il sistema prende solamente le destinazioni merce create in Sap.

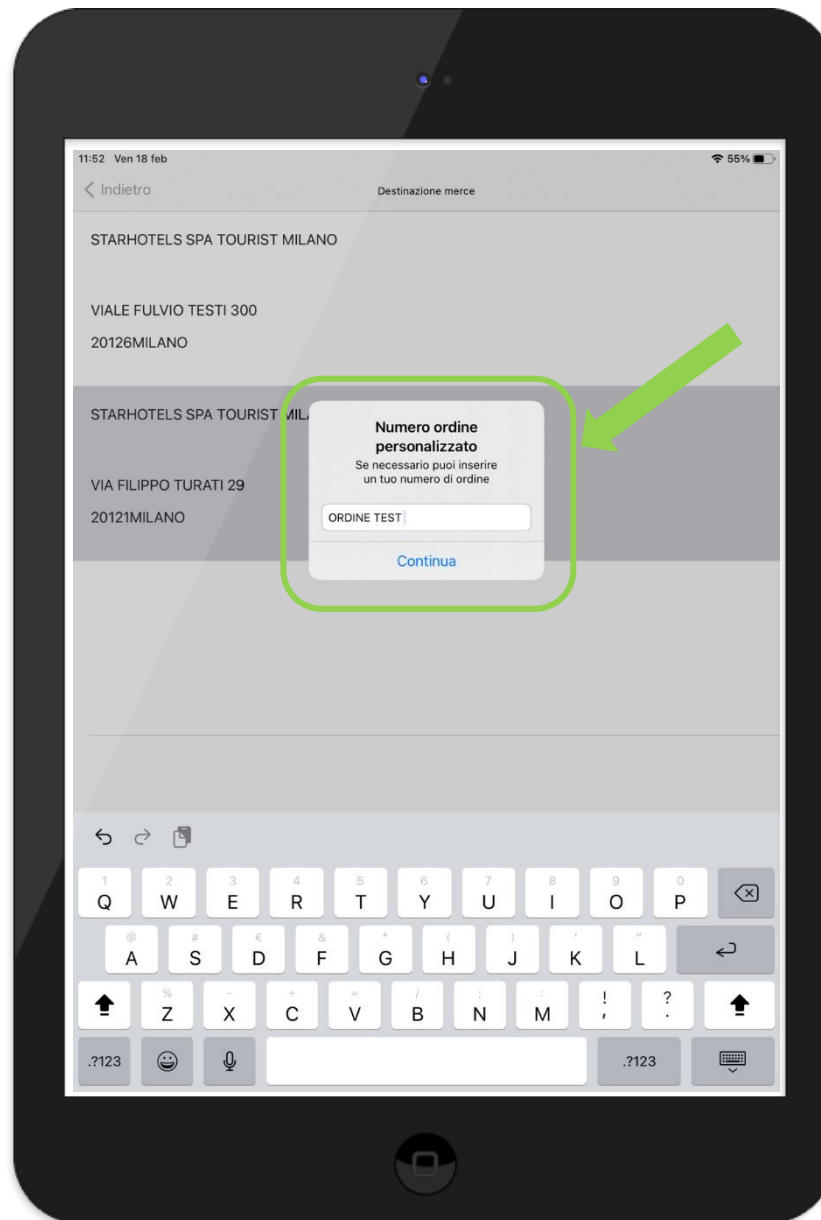


WÜRTH CODE SCANNER

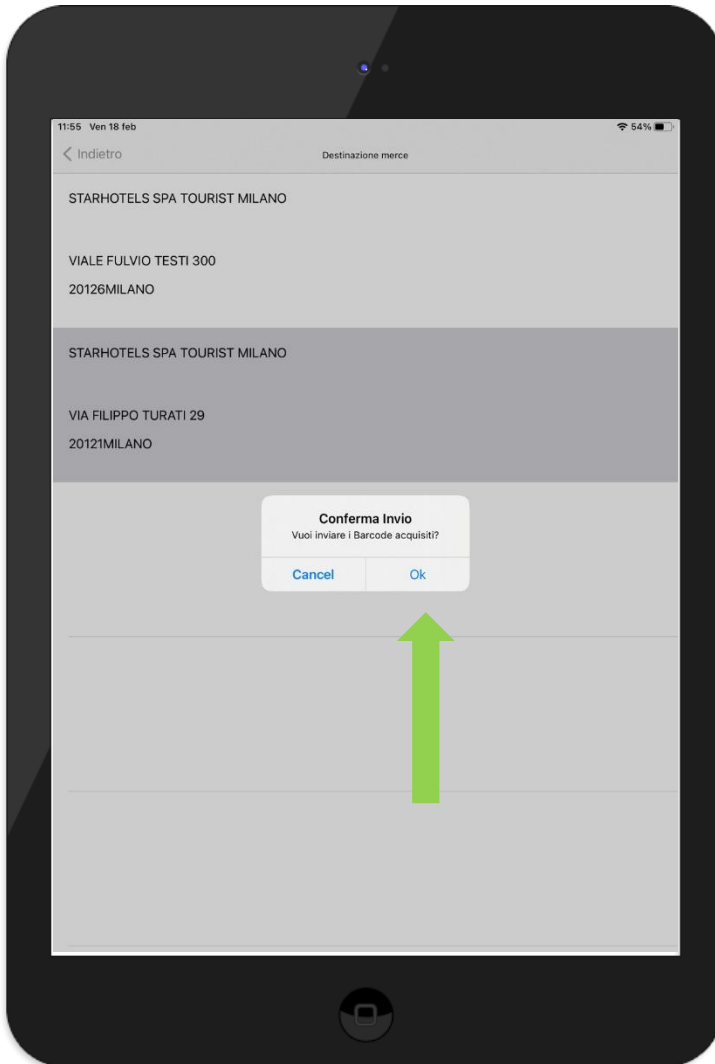
L'applicazione da la possibilità di inserire il numero d'ordine.

L'inserimento del numero d'ordine in questo caso è facoltativo.

Dopo aver scelto si clicca su "Continua"



WÜRTH CODE SCANNER



L'ordine è arrivato al nostro ufficio vendite



Funzionalità Autorizzazione ordine:

- Un ordine generato da SCANNER APP può essere inviato via mail ad un indirizzo mail predefinito per essere autorizzato
- L'utente, cliccando il pulsante presente all'interno della mail viene reindirizzato all'ordine attraverso il browser dove potrà effettuare le seguenti attività:
 - Verificare/modificare ordine
 - Inserire Num. Ordine
 - Effettuare il download di un file nei formati XML, CSV, XLSX
 - Approvare ordine

I° Step

Gestione Acquisizione barcode
510198480 - CEOLAN FEDERICA

Immagine	Codice Articolo cliente	Magazzino cliente	EAN Code KBL	EAN Code Würth	Codice Würth	Descrizione	Status Articolo	Nr. confezioni	Q.ta per confezione	Totale Qta. pos.
	Non disponibile	non configurato	-	4038898795186	00966 80 092 100	VITE-TE-ISO4017-A2/70-CH10-M6X80	Normale	<input type="text" value="1"/>	100	100
	Non disponibile	non configurato	-	4038898531951	00946 30 092 500	VITE-TC-ISO4762-A2/70-EI5-M6X30	Normale	<input type="text" value="1"/>	500	500

Nella pagina successiva potrete scaricare il file con il materiale acquisito , Inserire numero di ordine cliente

[Continua >>](#)

II° Step

Conferma ordine acquisizione barcode
510198480 - CEOLAN FEDERICA


scansiona file con gli articoli acquisiti scegli il formato:
[\[Excel \(xlsx\)\]](#) [\[CSV \(csv\)\]](#) [\[XML \(xml\)\]](#)

Numero ordine cliente

Immagine	Codice Articolo cliente	EAN Code KBL	EAN Code Würth	Codice Articolo Würth	Codice Prodotto Würth	Descrizione	Nr. confezioni	Q.ta per confezione	Totale Qta. pos.
	Non disponibile		4038898795186	00966 80 092 100	00966 80	VITE-TE-ISO4017-A2/70-CH10-M6X80	1	100	100
	Non disponibile		4038898531951	00946 30 092 500	00946 30	VITE-TC-ISO4762-A2/70-EI5-M6X30	1	500	500

[Invia ordine](#)

[Würth] - Richiesta autorizzazione ordine Posta in arrivo x

 **Würth Italia** <wos@wuerth.it> 15:19 (29 minuti fa) ☆ ↶ ⋮
a me ▾

Gentile cliente

E' stato effettuata una acquisizione di codici a barre tramite i sistemi Würth
E' richiesto il vostro intervento per confermare l'ordine

[Vai al nuovo ordine da confermare](#)

Questo è un messaggio automatico, eventuali mail di risposta non verranno lette.
Se avete bisogno di supporto, rivolgetevi al vostro referente tecnico Würth


Würth Italia Srl
Via Stazione 51-53
39044 Egna



Clicca qui per scoprire tutte le soluzioni Würth per la tua azienda digitale!

Gestione Acquisizione barcode

██████████ - LAZZARINI FEDERICO

Immagine	Codice Articolo cliente	Magazzino cliente	EAN Code KBL	EAN Code Würth	Codice Würth	Descrizione	Status Articolo	Nr. confezioni	Q.ta per confezione	Totale Qta. pos.
	Non disponibile	non configurato	-	4045989018246	0893100021080 1	ADESIVO UNIV.EXTRA - TUBETTO 65 ML	Normale	<input type="text" value="1"/>	1	1

Nella pagina successiva potrete scaricare il file con il materiale acquisito , Inserire numero di ordine cliente

[Continua >>](#)



Advanced
Customer
Services

Clicca qui per scoprire tutte le soluzioni Würth per la tua azienda digitale!

Conferma ordine acquisizione barcode

██████████ - LAZZARINI FEDERICO

scarica file con gli articoli acquisiti

scegli il formato:

[\[Excel \(xlsx\)\]](#)

[\[CSV \(csv\)\]](#)

[\[XML \(xml\)\]](#)

Numero ordine cliente

Immagine	Codice Articolo cliente	EAN Code KBL	EAN Code Würth	Codice Articolo Würth	Codice Prodotto Würth	Descrizione	Nr. confezioni	Q.ta per confezione	Totale Qta. pos.
	Non disponibile		4045989018246	0893100021080 1	0893100021	ADESIVO UNIV.EXTRA - TUBETTO 65 ML	1	1	1

Invia ordine

	A	B	C	D	E	F	G	H	I	J	K
	Codice articolo	Codice prodotto	Descrizione	Codice EAN acquisito	Codice EAN Würth	Codice Articolo cliente	Magazzino cliente	Confezione	Numero confezioni acquisite	Quantità totale	
1	0893100021080	1 0893100021	ADESIVO UNIV.EXTRA - TUBETTO 65 ML		4,04599E+12			1	1	1	
2											
3											
4											
5											

WÜRTH CODE SCANNER



Codice a barre danneggiato: inserire manualmente il codice EAN



Solo le ultime cifre dopo gli zeri per il codice EAN del Kanban light



Tutte le 13 cifre del codice EAN per le etichette Orsy



WÜRTH CODE SCANNER

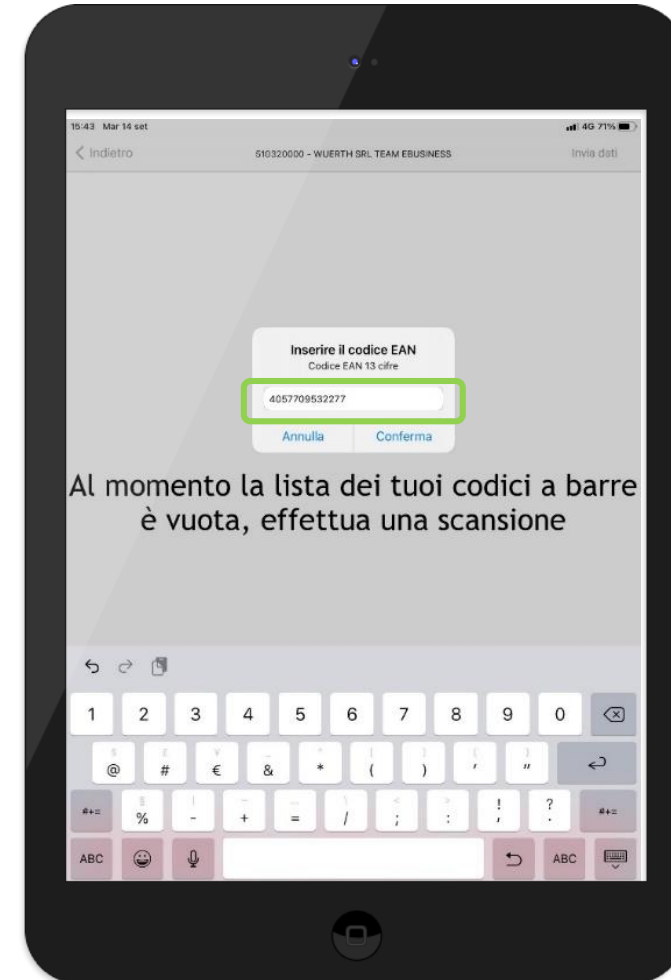
Codice a barre danneggiato



Kanban
light



Al momento la lista dei tuoi codici a barre è vuota, effettua una scansione



Al momento la lista dei tuoi codici a barre è vuota, effettua una scansione

Orsy



WÜRTH CODE SCANNER



Il numero ordine, i RAC e le note inserite verranno riportate in tutta la documentazione come:

- ✓ Conferma ordine
- ✓ DDT
- ✓ Fattura

WÜRTH

Destinazione merce

DOCUMENTO DI TRASPORTO

Numero Destinatarario Cliente

Data Corriere Pagina

Il vostro referente a CAPENA
SARA MINNA
T 0690103221
F 0690103038
E sara.minna@wuerth.it

Spedizione fattura

24121 BERGAMO BG
P. IVA 04471940165
Merce consegnata per conto di Wuerth srl - P.I. 00125230219 - via Stazione, 51 - 39044 Egna (BZ)
Causale trasporto: vendita
Data e ora inizio trasporto: 03.08.2021 09:04:29 Luogo ritiro: Würth Industrie Service Kanban / Zentrallager D Bad Mergentheim

Il Vostro ordine

Vs. ordine	A114590	I nostri dati	Nr. Esecuzione	0054941
Data ordine	10.06.2021	Ordine del	2125454443	
Pagatore			10.06.2021	

Pos. Pos.ord **Cod. articolo** **Conf.*** **Origine** **Quantità** **Rif. interno**
Vs. pos.ord. **Descrizione** **Codice merce** **Peso**

10	00846 50 092	200	D-BY	200 PZ	
230	Vite, testa cilindrica esagono incassato VITE-TC/EI-ISO4762-8-8-EI5-(AZK)-M6X50 No. di lotto 4306629198	73181568	73181568	2,56 KG	
	No. Materiale cliente MF301301				

Testo note post-elaborazione

No. Colli 1
Peso totale 2,76 KG

Eventuali rimanenze saranno consegnate a parte.

luogo di ritiro
WIS2

* Conf. = Confezionato
Würth Industrie Service GmbH & Co. KG - 97980 Bad Mergentheim - T +49 (0)7931 9141 - F +49 (0)7931 914000 - info@wuerth-industrie.com - www.wuerth-industrie.com
Indirizzo: D-97980 Bad Mergentheim - Sede Bad Mergentheim - Foto complete Lin H2A 680788
Accomandataria: Würth Industrie Service Verwaltungs-GmbH, 74650 Kitzingen, Foto complete Stuttgart HRB 590633
Amministratore delegato: Rainer Sicker, Ralf Gehrigler, Martin Jock, Marcus Otto, Eberhard Scheuber

WÜRTH CODE SCANNER

ETICHETTE SEGNACOLLO

Sulle etichette segnacollo sarà riportato il nome della postazione del KBL.

💡 Questo faciliterà l'operatore che dovrà aprire i pacchi e collocare le merci al posto corretto.



Destinatario merce Azienda RAGIONE SOCIALE CLIENTE NOME POSTAZIONE TESTO LIBERO VIA DELLA CONSEGNA ES 15033 CASALE MONFERRATO AL <\${DLV_NOTE_EMB_TXT\$}>		DEPOSITO ROMA VIA TIBERINA KM. 17,800 00080 CAPENA RM
N° DDT 8815124939		23601518
Codice cliente 512241230		
23:30	N° Documento	
da rend CORSO VERCELLI 140 28100 NOVARA		
TEST NOTA POST ELABORAZIONE		
BRT		
063 RM FIANO		
40 — 5672624		
BC10 BARTO		
178	012 VERCELLI	11
		
063012405672624116		
ITA		



MORE SPEED
QUALITY



GRAZIE PER L'ATTENZIONE