

# Basta manualità negli acquisti

Come automatizzare

I microfoni sono silenziati per evitare rumori di fondo.

dal fabbisogno all'ingresso merce

## Siamo in attesa di iniziare...

Ti sei collegato alla «conferenza audio»?

Se hai dubbi o domande, scrivici **in chat!**

## **Basta manualità negli acquisti**

Come automatizzare  
dal fabbisogno all'ingresso merce



# RELATORE

## Matteo D'Ascenzi



### *E-business trainer*

Prima del mio ingresso in Würth nel 2018 ho avuto modo di svolgere attività lavorative molto differenti spaziando da dall'ambito tecnico e commerciale a quello formativo. L'insieme di queste esperienze le ho condensate una volta entrato in Würth dove per i primi anni mi sono occupato di consulenza per quanto riguarda i sistemi e le soluzioni di e-business che Würth mette a disposizione per i propri clienti.

Punto focale di tutte queste esperienze è la capacità di saper spiegare attraverso un linguaggio semplice e chiaro attività e funzioni spesso complesse.

Oggi mi occupo di formazione e-business con l'obiettivo di far crescere la conoscenza delle nostre soluzioni digitali e fare in modo che queste siano utilizzate dai nostri clienti per soddisfare le loro esigenze.







WÜRTH



# L'AZIENDA

Presente in 86 paesi del mondo

WÜRTH  GROUP



## WÜRTH ITALIA

Nasce nel 1963 con sede a Egna (BZ)

**270.000** clienti nei settori Metallo, Installazioni,  
Edilizia, Legno, Auto, Cargo e Manutenzioni

**3.600** collaboratori dei quali 2500 Venditori Tecnici

**130.000** prodotti in gamma

**179** punti vendita





Elementi di **fissaggio**,  
**bulloneria** e  
**minuteria metallica**



Utensili **elettrici**,  
a **batteria** e **pneumatici**



Attrezzatura e  
utensili **a mano**



Prodotti  
**antifortunistici**



Attrezzatura  
per **officine**



Prodotti e sistemi  
per il **fissaggio diretto**



Prodotti **chimici**



Prodotti per **taglio e foro**.  
Tasselli e **ancoranti**



Prodotti per  
**l'installazione elettrica**



Prodotti per  
**costruzioni edili**



Strumenti di  
**misurazione**



Ferramenta per  
**mobili e serramenti**



AUTO



CARGO



METALLO



INDUSTRIA



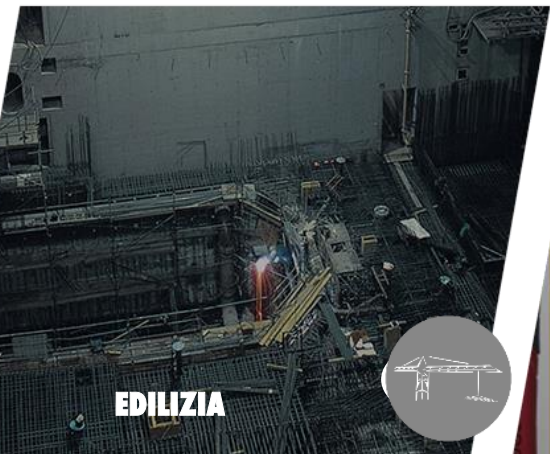
LEGNO



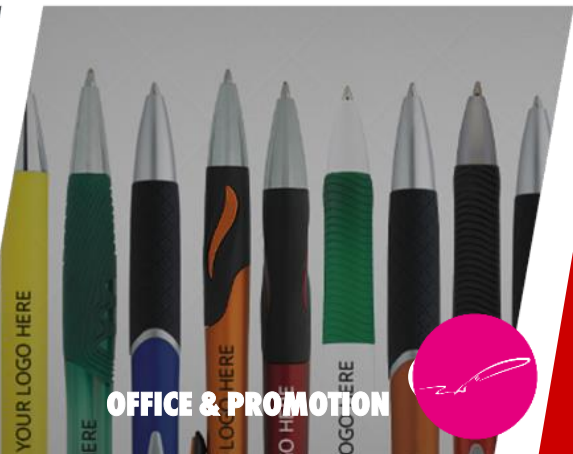
INSTALLAZIONI



## A chi ci rivolgiamo



EDILIZIA



OFFICE & PROMOTION



Nel tempo la gamma dei prodotti Würth si è **sempre più specializzata**, così da poter essere un partner unico con molte soluzioni specialistiche.

Per soddisfare le esigenze di ogni singolo cliente nei diversi ambiti merceologici.



# Consulenza a 360°

Consulenza su prodotti, assistenza in fase di progettazione, dimensionamento dei sistemi completi, studio di nuovi componenti, predisposizione di materiali tecnici e sopralluoghi. Per affiancare la nostra clientela a 360°.



Ad oggi  
oltre  
**2500**  
Tecnici  
Venditori



**IL VENDITORE**

Ad oggi  
oltre  
**179**  
Punti Vendita



**I PUNTI VENDITA**

Ad oggi  
oltre  
**100**  
Operatori



**IL CONTACT CENTER**



**L'E-SHOP**



**I SISTEMI**



**LA WÜRTH APP**

## Punti di Contatto



**CLICK & COLLECT**



**I SOCIAL NETWORK**

### «Ad ogni cliente la sua Würth»

Il nostro compito: soddisfare le esigenze di qualsiasi tipologia di cliente.

Ogni richiesta ha bisogno di risposte precise, ogni problematica di soluzioni puntuali, ogni Cliente di servizi personalizzati in base alle sue necessità.

## **Basta manualità negli acquisti**

Come automatizzare  
dal fabbisogno all'ingresso merce



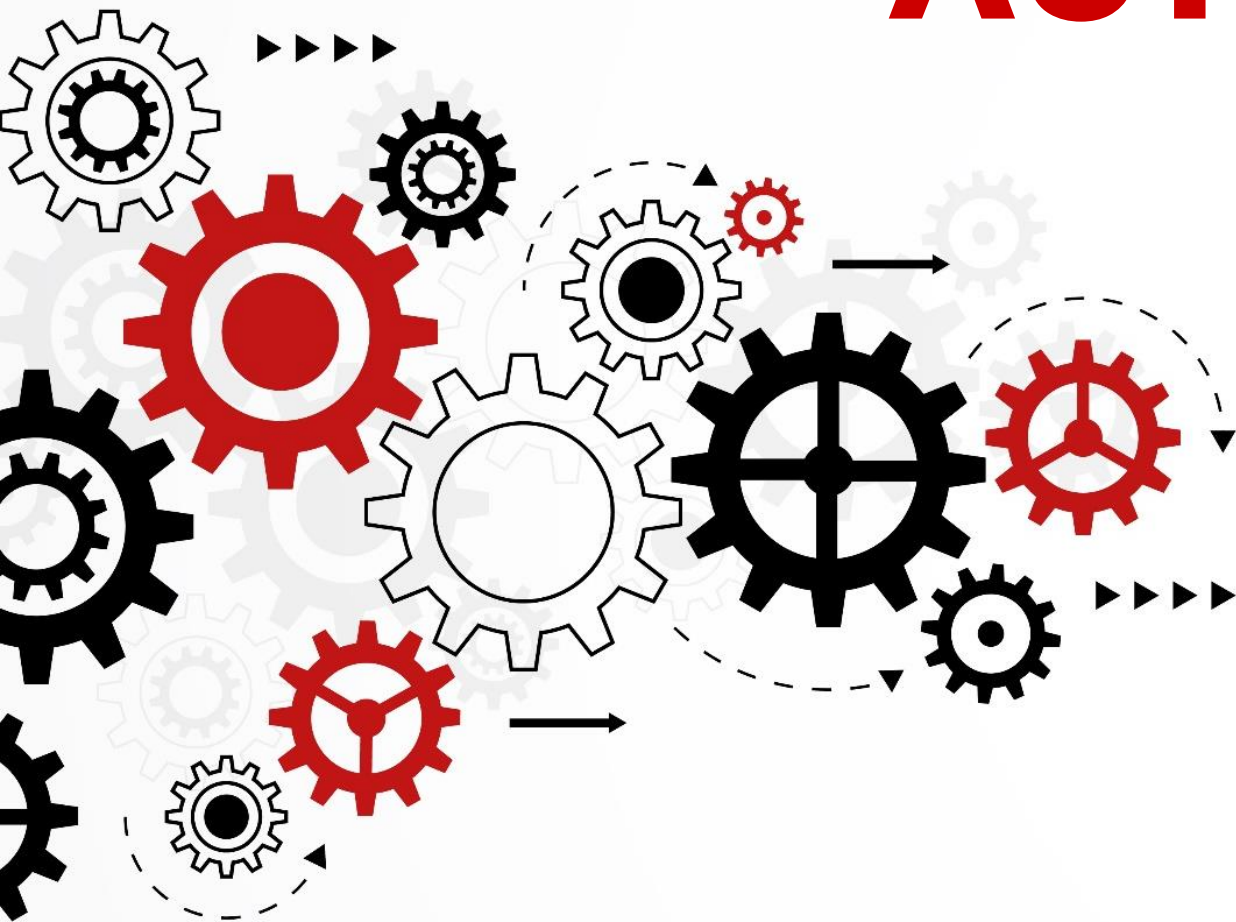


**L'UNICA RISORSA  
DAVVERO LIMITATA?**

**IL TEMPO**



# AUTOMATIZZARE



Uso di **tecnologie digitali** per l'esecuzione di una sequenza di task o singoli compiti, allo scopo di rendere più efficiente l'esecuzione di **attività ripetitive**, **liberare risorse** e ottenere una sensibile riduzione dell'**errore umano**..

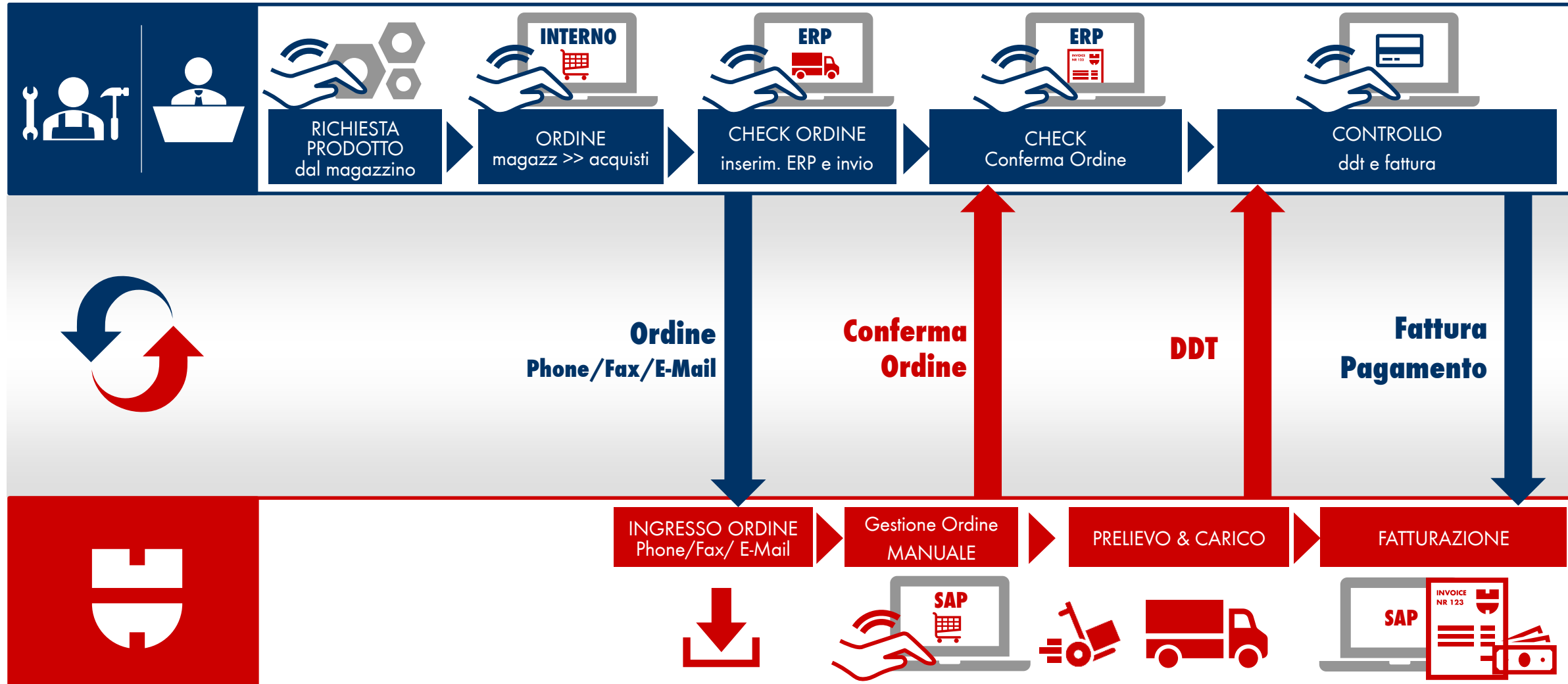




## I «**MOTIVI**» PER **NON AUTOMATIZZARE**

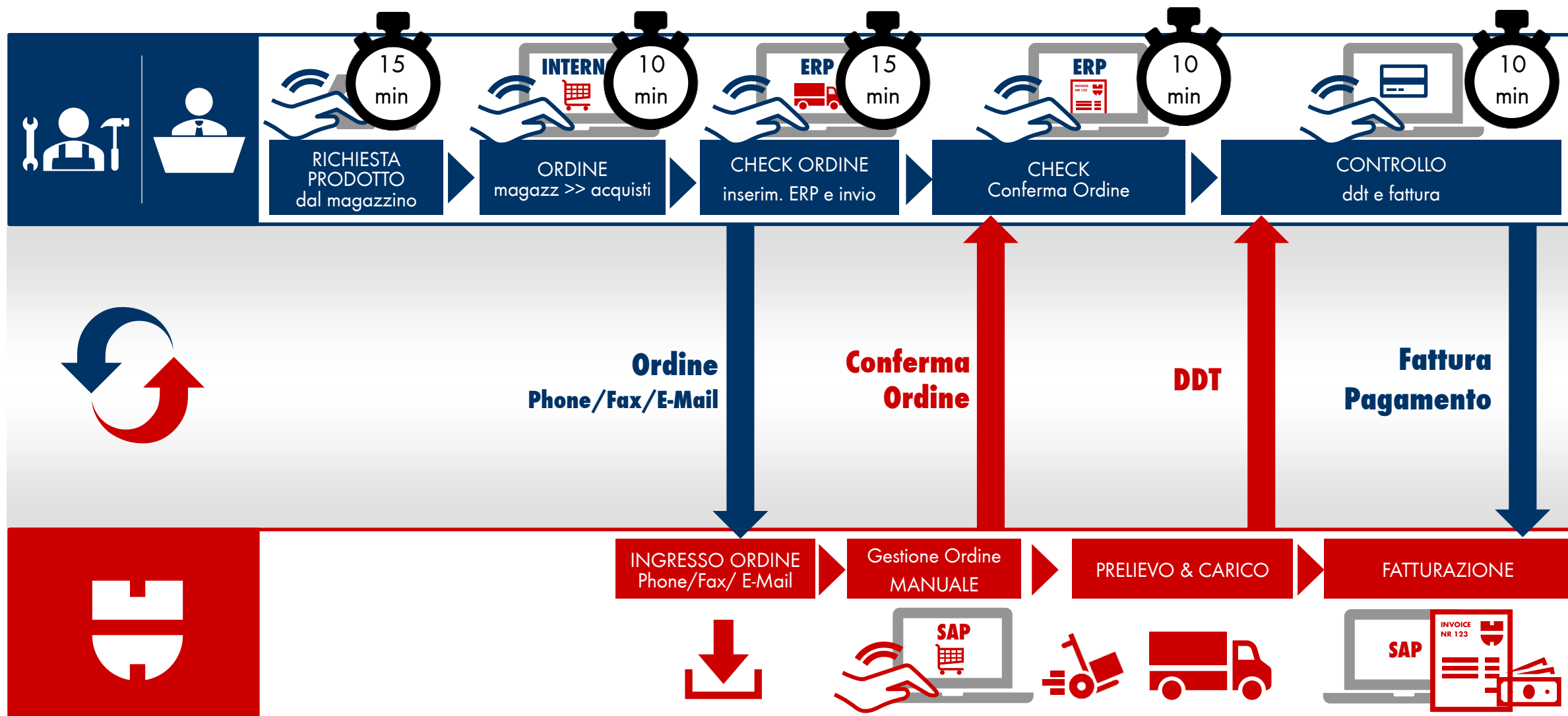
- ✓ "Non abbiamo i fondi"
- ✓ "Non conosciamo le possibilità di automazione disponibili sul mercato"
- ✓ "Abbiamo troppo poco tempo e troppi problemi da affrontare"
- ✓ "Non è necessaria, stiamo facendo qualcosa di personalizzato in casa per le operazioni più importanti"

# PROCESSO D'ACQUISTO **MANUALE**





# PROCESSO D'ACQUISTO **MANUALE**



# TEMPI E COSTI DEL PROCESSO MANUALE

Tempo dedicato ad attività manuali, ripetitive e a rischio errori.



**10 ordini gestiti  
a settimana**

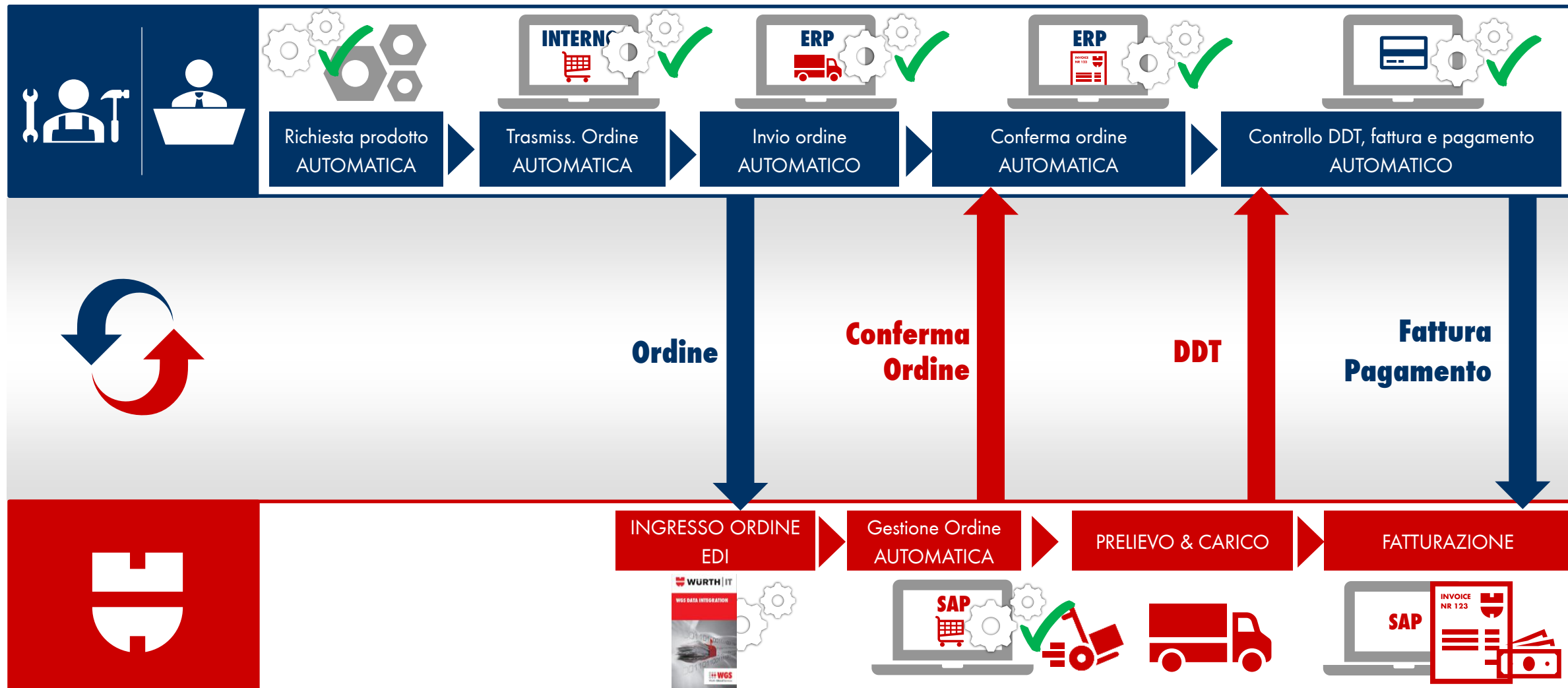


del tempo di un impiegato  
assunto **full time.**



**DENARO INVESTITO IN ATTIVITÀ  
MANUALI, RIPETITIVE  
E A RISCHIO DI ERRORI**

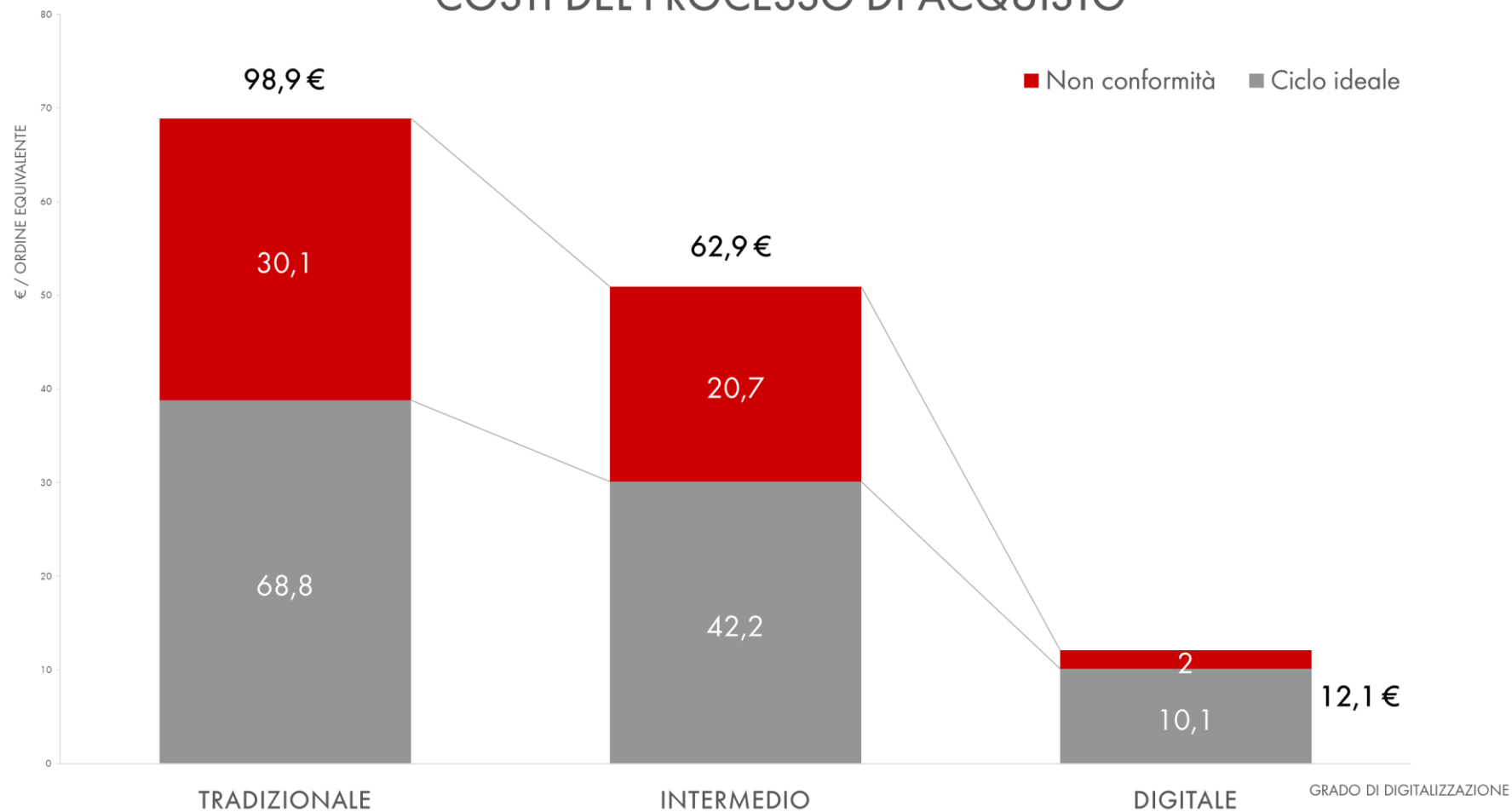
# PROCESSO D'ACQUISTO DIGITALIZZATO





# QUANTO COSTA UN ORDINE D'ACQUISTO

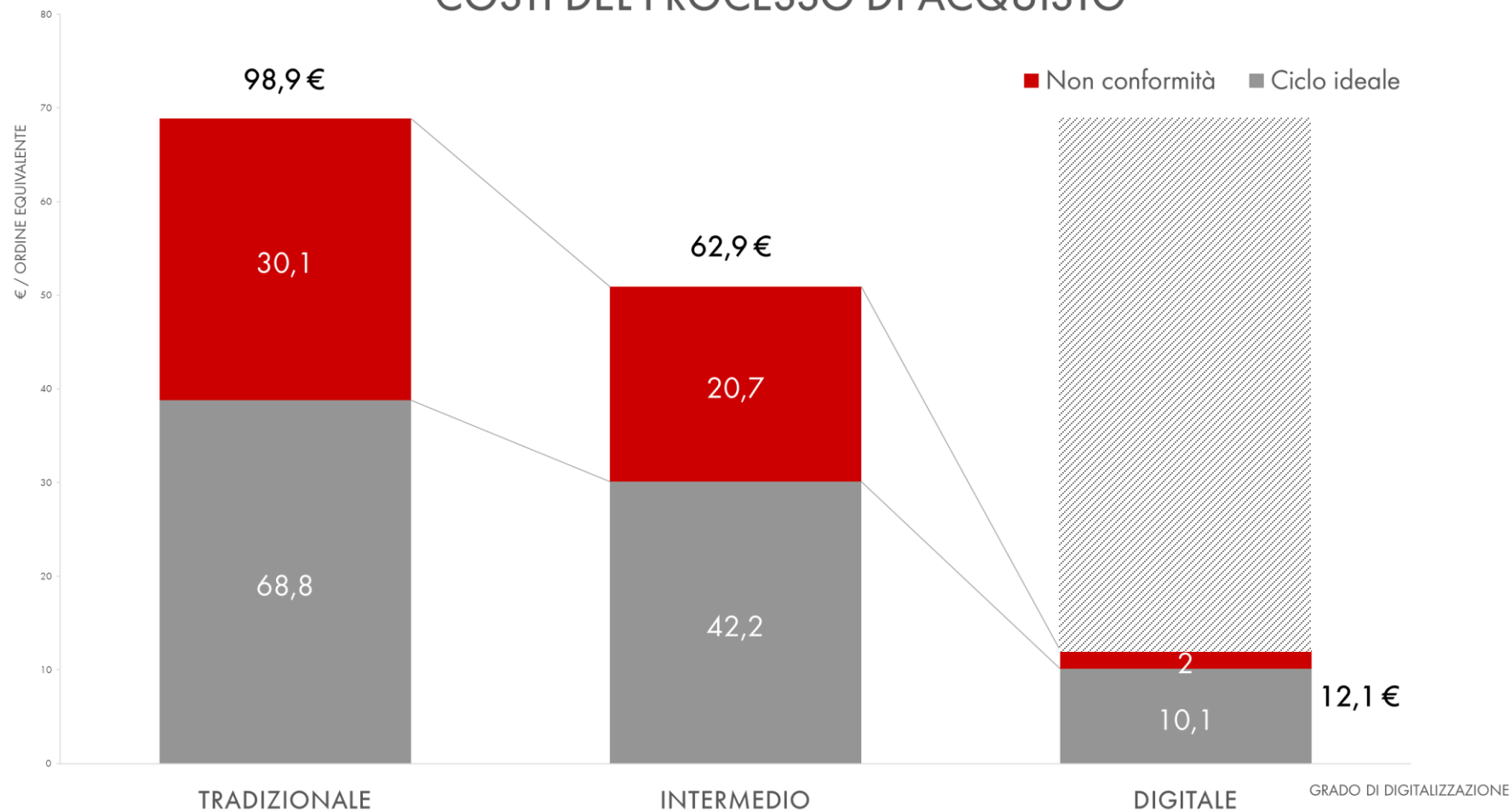
## COSTI DEL PROCESSO DI ACQUISTO



Fonte:  
 Politecnico di Milano, Rapporto  
 Osservatorio  
 Fatt. Elettronica e  
 Dematerializzazione.  
 Settore: Largo Consumo.

# QUANTO COSTA UN ORDINE D'ACQUISTO

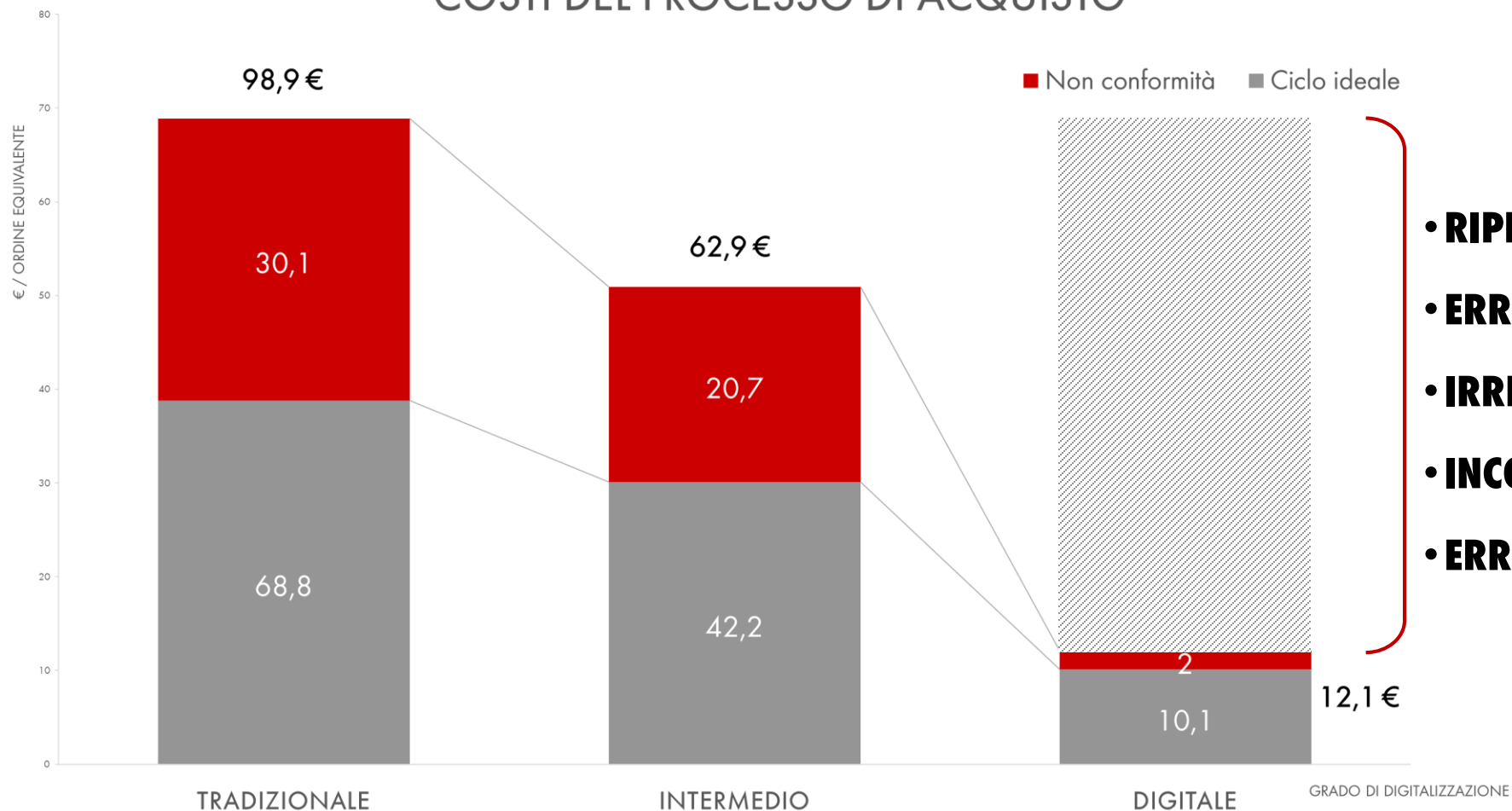
## COSTI DEL PROCESSO DI ACQUISTO



Fonte:  
Politecnico di Milano, Rapporto  
Osservatorio  
Fatt. Elettronica e  
Dematerializzazione.  
Settore: Largo Consumo.

# QUANTO COSTA UN ORDINE D'ACQUISTO

## COSTI DEL PROCESSO DI ACQUISTO



- RIPETIZIONI ATTIVITÀ
- ERRORI MANUALI
- IRREPERIBILITÀ INFO
- INCOMPRESIONI
- ERRORI COMUNICAZIONE

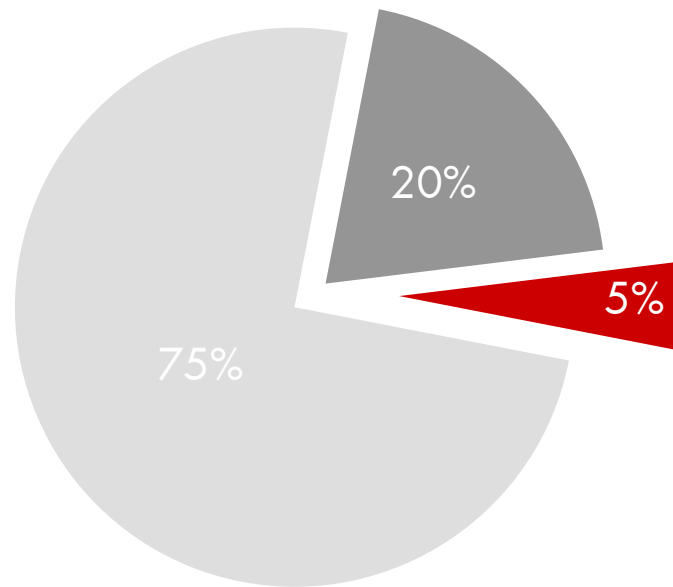
Fonte:  
 Politecnico di Milano, Rapporto  
 Osservatorio  
 Fatt. Elettronica e  
 Dematerializzazione.  
 Settore: Largo Consumo.



# QUANTO **COSTA** UN ORDINE D'ACQUISTO DI **CLASSE C**

## Il business Würth: **articoli di classe C**

■ Articoli classe A   ■ Articoli classe B   ■ Articoli classe C



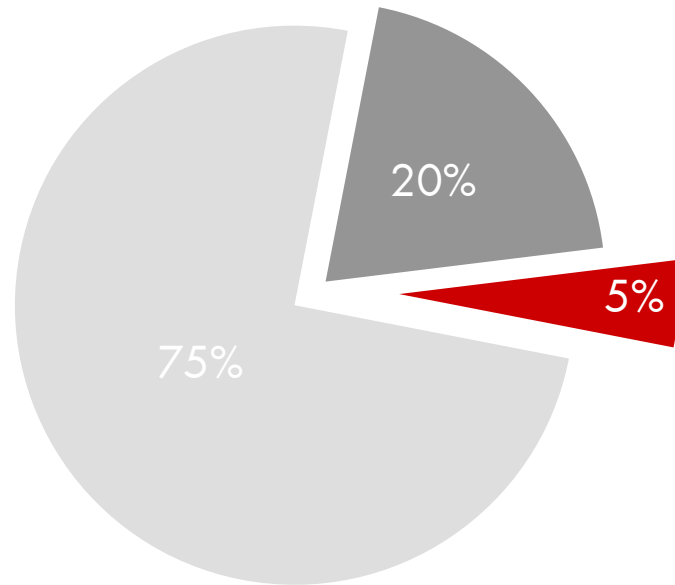
Volume di acquisto

# QUANTO **COSTA** UN ORDINE D'ACQUISTO DI **CLASSE C**

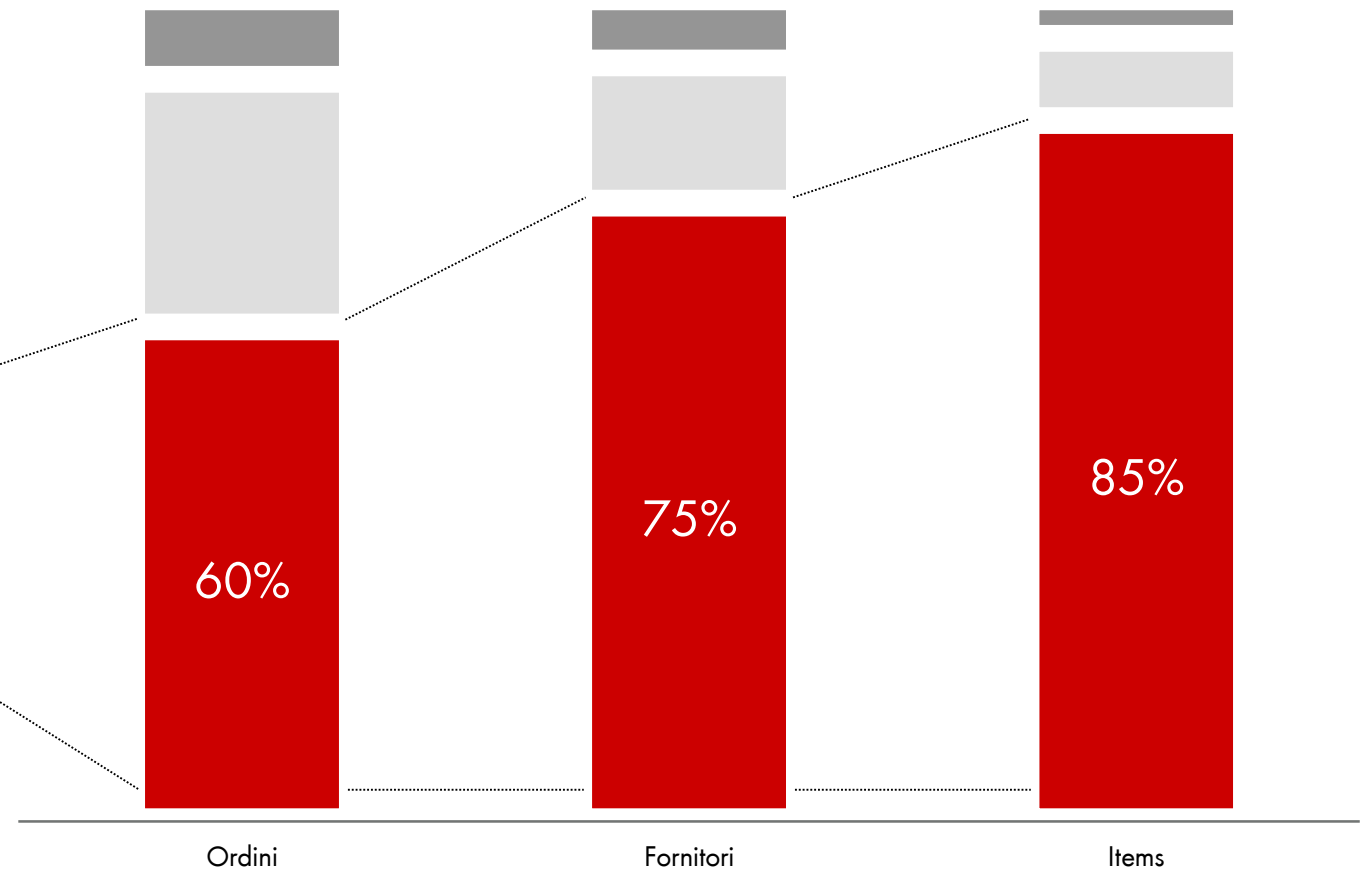
Il 5% impiega tutte queste risorse

## Il business Würth: **articoli di classe C**

Articoli classe A    Articoli classe B    **Articoli classe C**

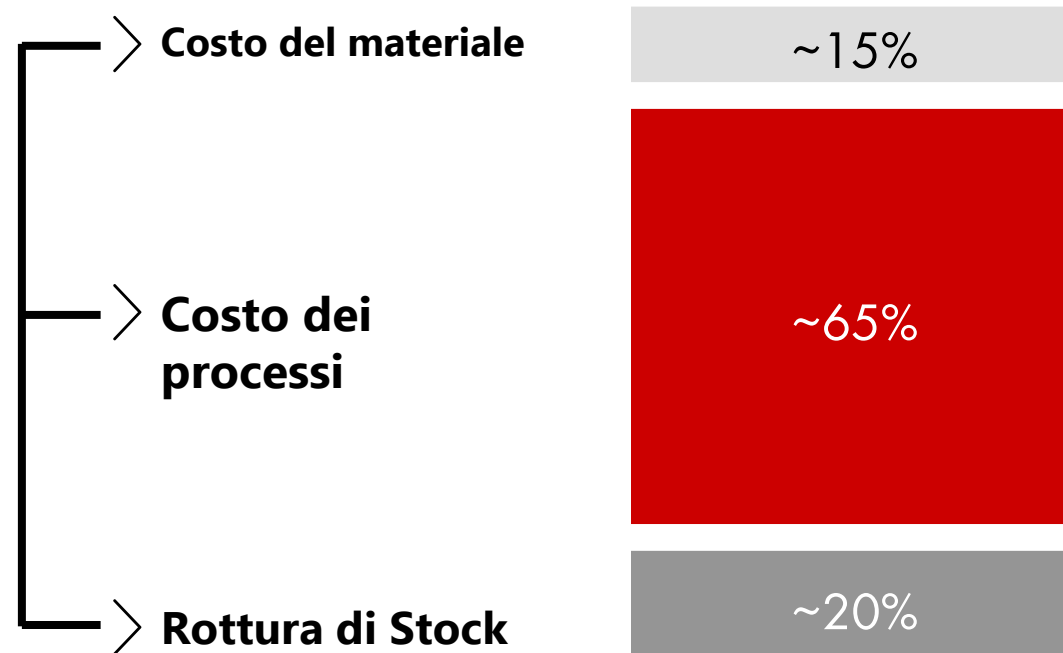


Volume di acquisto



# Costo totale per il **Cliente**

dei componenti di classe C







# Soluzioni e-Procurement



## EDI

Electronic data  
Interchange

Flusso di informazioni e documenti automatico e digitalizzato  
CSV, XML...



## B2B

Business to Business  
Marketplace

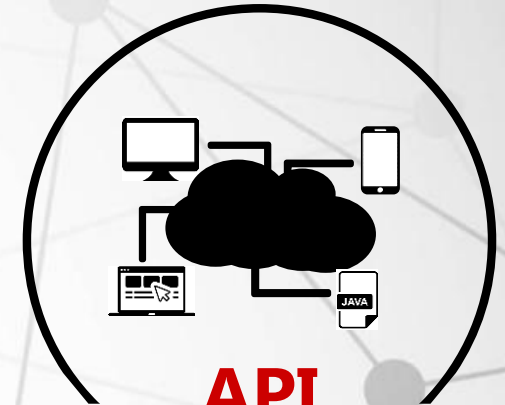
Integrazione con i principali marketplaces  
(SAP Ariba, SupplyOn, IUNGO, ecc...)



## OCI

Open Catalog  
Interface -  
Punchout

Integrazione e interfaccia con Würth Online Shop all'interno del ERP SAP



## API

Application  
Programming  
Interface

Accesso ad informazioni presenti nel database Würth

Integrabile anche con strumenti logistici, come **KANBAN®** e **ORSY®MAT**





## DISTRIBUTORI AUTOMATICI

- ✓ Prelievo di materiale 24 ore al giorno, tutti i giorni.
- ✓ Transazioni memorizzate e registrate
- ✓ Lettore BADGE per prelievo diversificato dipendenti
- ✓ Prelievo diversificato in base alla valutazione dei rischi o alla storicità
- ✓ Gestione del ciclo di vita del prodotto (reso)
- ✓ Portale accessibile da qualsiasi dispositivo per gestione e controllo in real time
- ✓ Reportistica dei distributori in funzione
- ✓ Riordino automatico



# KANBAN

## Viti, rondelle, bulloni



- ✓ Sistema a rotazione con due contenitori
- ✓ Direttamente nella postazione di stoccaggio
- ✓ Al termine della prima vaschetta, la seconda è già disponibile sullo scaffale
- ✓ Trasmissione automatizzata degli ordini grazie alla tecnologia CPS®RFID



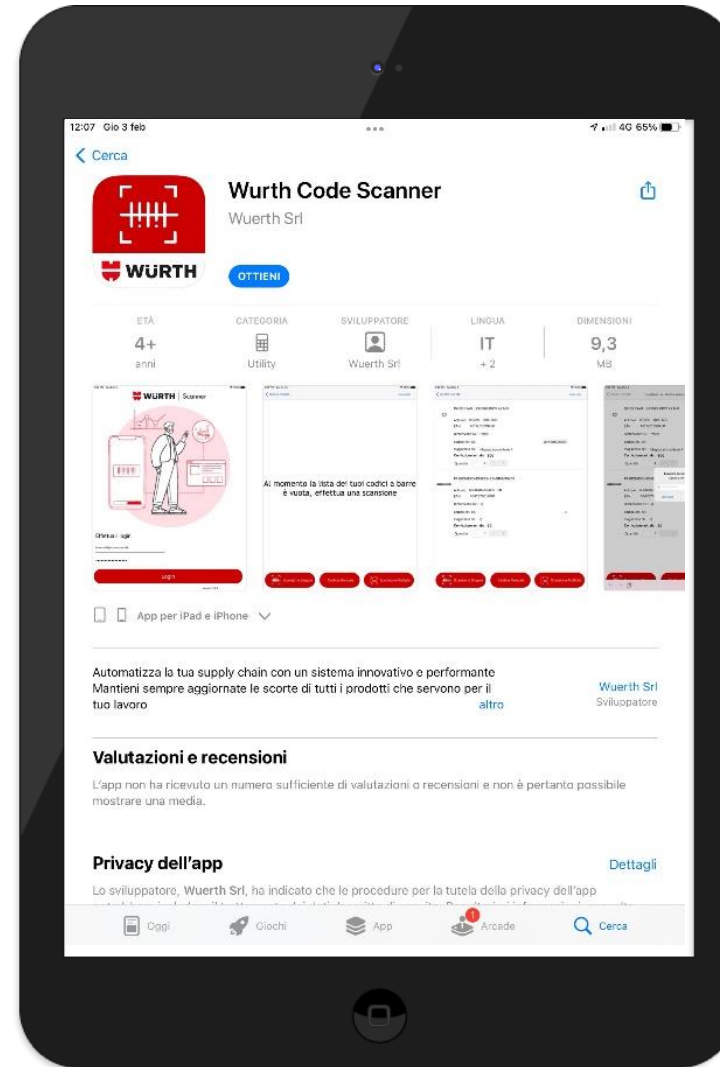
# WÜRTH CODE SCANNER



Per avviare e gestire il processo d'acquisto, non importa DOVE, QUANDO e CHI

## BENEFICI

- ⊕ Scansionare i codici a barre
- ⊕ Fare una singola scansione di più postazioni e suddividere gli articoli per ciascuna postazione
- ⊕ Inserire il N° ordine
- ⊕ Inserire eventuali note a livello di posizione
- ⊕ Inserire manualmente un codice EAN



# CATALOGO CODICE A BARRE

Tutti i prodotti frequenti in un documento.  
Acquista scansionando il CODICE A BARRE



**WÜRTH**



**WÜRTH**

## Prodotti per Sostituzione parabrezza

0890023701 UI 1  
Adesivo per cristalli Classic Plus  
ADESIVO CRISTALLI CLASSIC PLUS 310ML

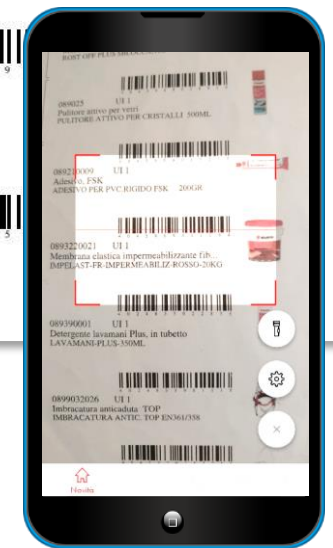


0890024020 UI 1  
Varioprimer safe + easy  
VARIOPRIMER SAFE/EASY 20ML

0890100 UI 1  
Spray per contatti  
SPRAY PER CONTATTI 300ML



0891650 UI 10  
Pennello per primer  
PENNELLO PER PRIMER



## BENEFICI

- ⊕ Si può ordinare **ovunque e in qualunque momento**
- ⊕ **Identificazione immediata** del prodotto giusto
- ⊕ **Niente più** «L'ho scordato!»

## RIFERIMENTO ARTICOLO CLIENTE

Parlare il linguaggio del cliente:  
NUMERO ordine & CODIFICA prodotti

### BENEFICI

- ⊕ **Minor tempo** per trovare il prodotto giusto
- ⊕ **Processo d'acquisto** più breve
- ⊕ **Carico merce** istantaneo
- ⊕ **Ciclo dell'ordine** più efficiente

### CARRELLO ACQUISTI

**Inserimento veloce** Vai a inserimenti multipli

Codice articolo

Codice articolo

Quantità in pezzi ⓘ

—

+

Riferimento Articolo Cliente

w-0893221|

↑ Cod. art. ⓘ

/ ↑ Denominazione

Imball.

Prezzo /UI ⓘ

Numero x UI ⓘ



057821540 [Würth]

061

21,70 €

—

1

+

**Disco abrasivo a lamella al zirconio**

DISCO A LAMELLE ZIRC. 115X22 GR. 40

● Disponibile

Testo articolo [...]

Fattore di costo [...]

Cod. mat. cliente [W-057821540]

# IMPORT ORDINE



L'import ordine è la soluzione che adottiamo quando **il cliente ha necessità di inviare l'ordine dal suo gestionale** tramite email o tramite altra forma di scambio dati (cartella FTP). Creiamo un collegamento tramite il quale il cliente può inviare **l'ordine** in formato **XLS - XSLX - CSV - XML - TXT**.  
In questo modo **importiamo in automatico l'ordine**.

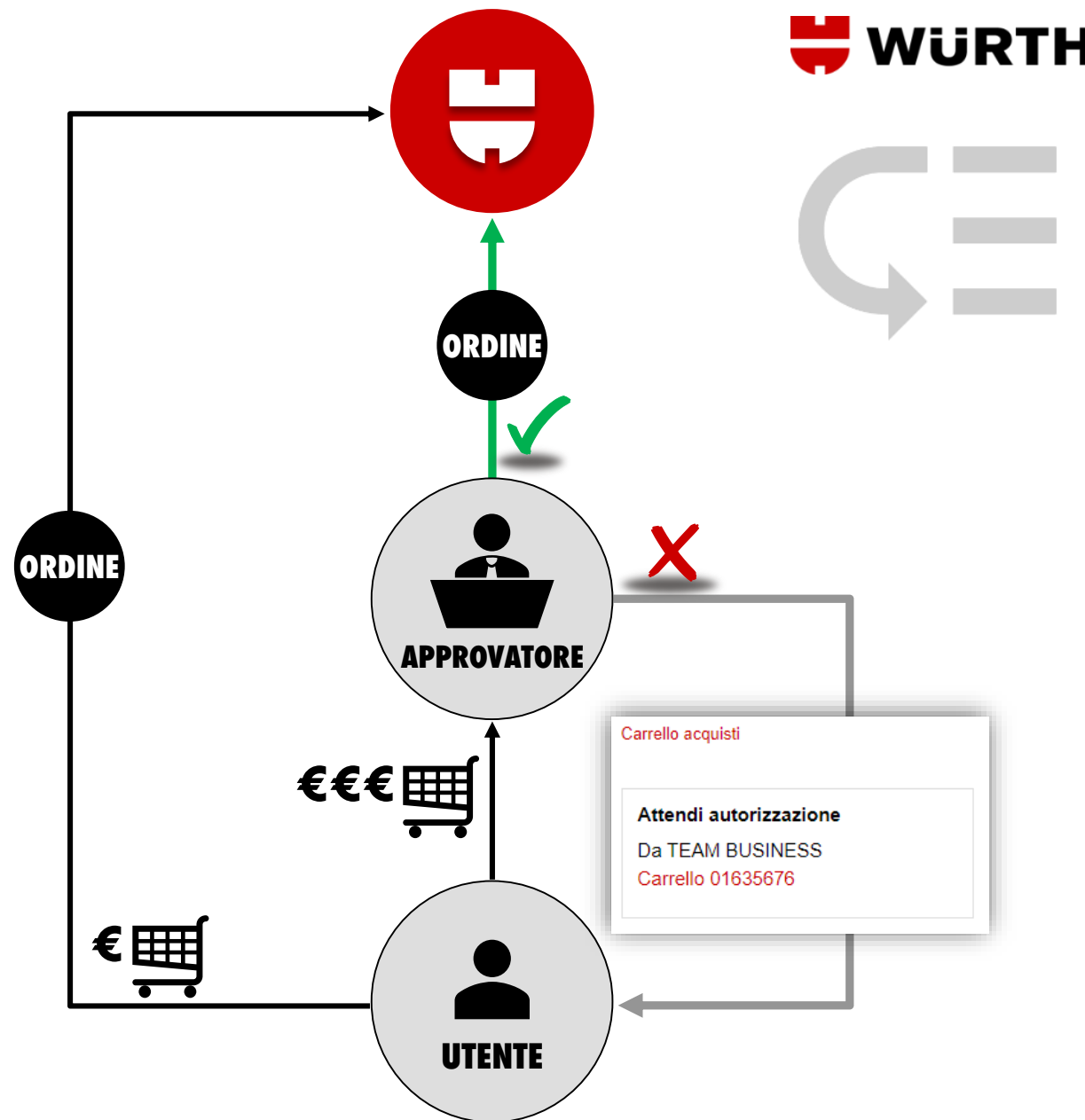


# AUTORIZZAZIONE MULTI LIVELLO

Ruoli diversi per posizioni diverse:  
APPROVATORE e UTENTE semplice

## BENEFICI

- ⊕ **Ottimizzazione** tempo
- ⊕ **Corretto** flussi di informazioni
- ⊕ **Si adatta** ai processi aziendali interni
- ⊕ **Stabilità** di giacenze e produzione



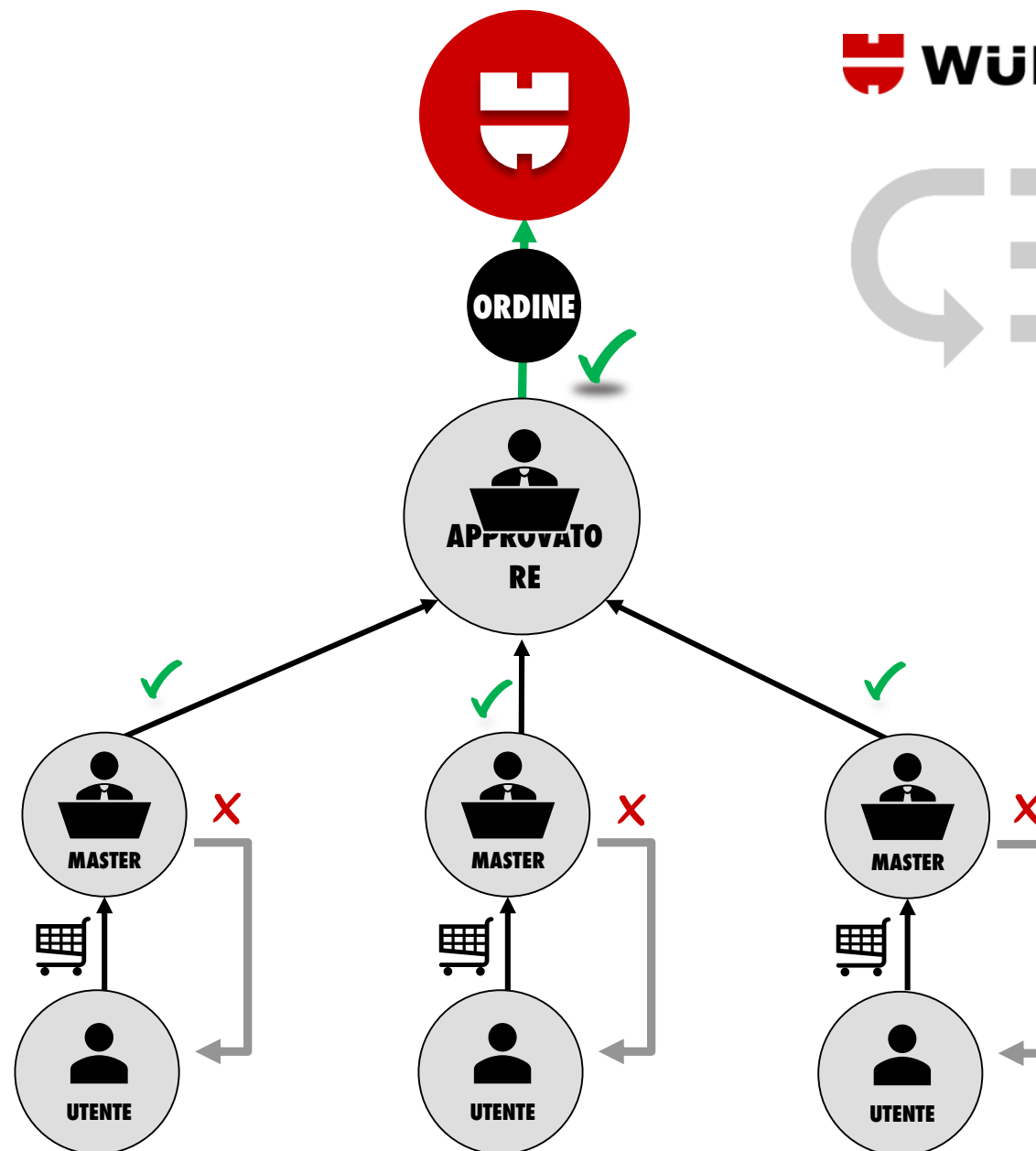
# AUTORIZZAZIONE MULTI LIVELLO



Ruoli diversi per posizioni diverse:  
APPROVATORE, MASTER e UTENTE semplice

## BENEFICI

- ⊕ **Ottimizzazione** tempo
- ⊕ **Corretto** flussi di informazioni
- ⊕ **Si adatta** ai processi aziendali interni
- ⊕ **Stabilità** di giacenze e produzione





**Vorresti altre informazioni?**

Contattaci: [matteo.dascenzi@wuerth.it](mailto:matteo.dascenzi@wuerth.it)

Consulta il nostro sito: [www.wuerth.it](http://www.wuerth.it)

**GRAZIE  
DELL'ATTENZIONE!**