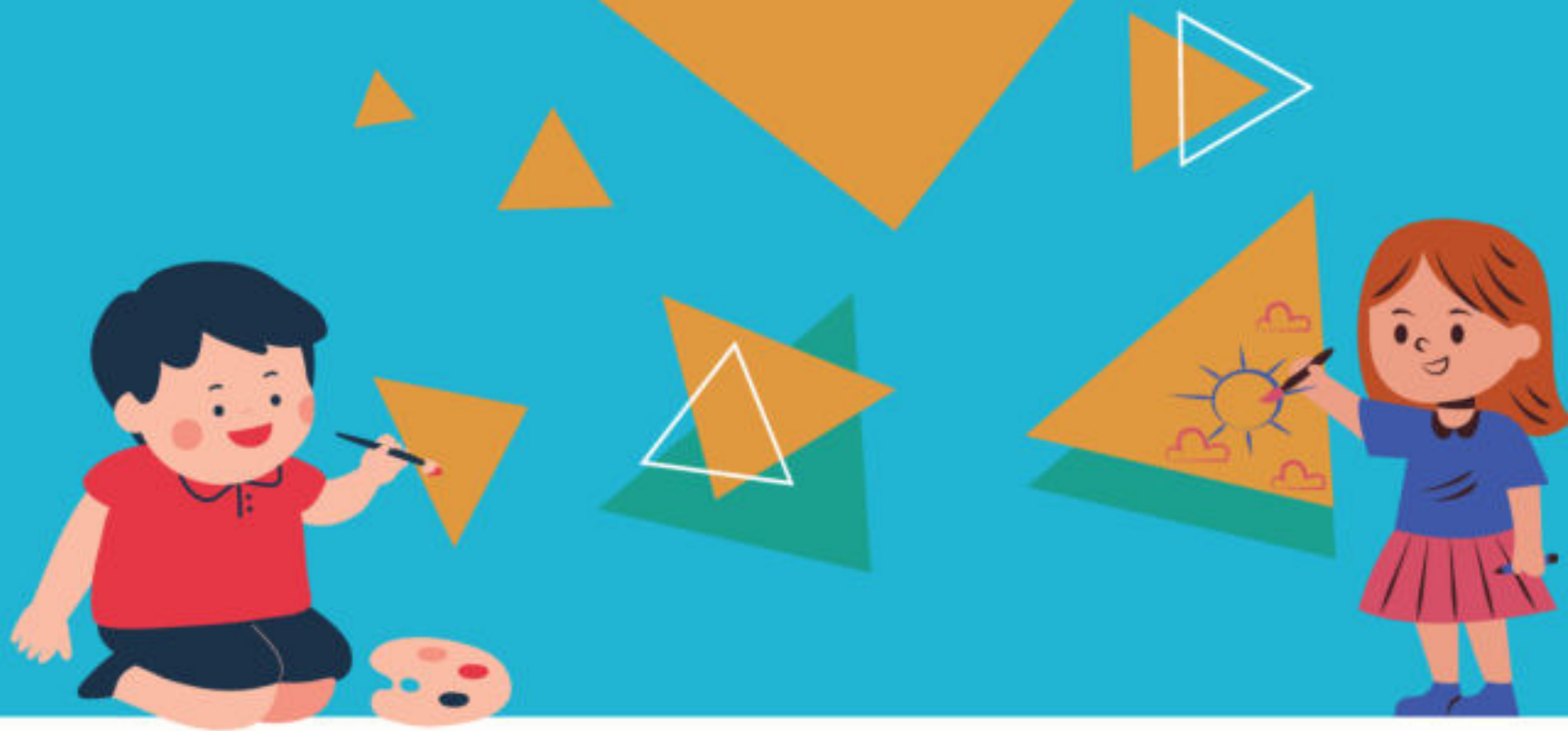


# LABORATORIO PER LA SCUOLA PRIMARIA

INSIEME FACCIAMO MEGLIO



# DOV'È LA NAMIBIA?

La Namibia si trova nell'Africa meridionale; si affaccia a ovest sull'Oceano Atlantico e confina a nord con l'Angola e lo Zambia, a est col Botswana e a sud col Sudafrica.



## La mostra – alcune opere di riferimento

La Namibia è una nazione etnicamente e culturalmente composita, popolata da numerosi gruppi etnici locali e da una significativa popolazione di origine europea, sia proveniente dal Sudafrica, sia di tedeschi discendenti dei colonizzatori dell'800.

Il Paese conta nel suo complesso ben tredici diverse culture etniche.

Gli artisti, mentre da un lato ricordano la loro eredità culturale, dall'altro si concentrano fortemente sui problemi sociali, politici ed economici, riflettendo la coesistenza e le interazioni dei molti popoli che vivono nel Paese.



**Peter Mwahalukange**

Omuliki Ndjila  
2014  
Linoleografia  
99,5 x 40 cm  
Coll. Würth, Inv. 17100



**Salinde Willem**

La famiglia / The Family  
2015  
Stampa su cartone /  
Cardboard print  
59 x 84 cm  
Coll. Würth, Inv. 17110



**David Linus**

Ministeri della Namibia  
2014  
Acrilico su tela  
61 x 104,5 cm  
Coll. Würth, Inv. 16632



## La mostra – alcune opere di riferimento

La lingua ufficiale in Namibia è l'inglese, ma sono molto usate numerose lingue bantu e l'afrikaans, mentre una minoranza parla il tedesco. In tutto si contano oltre sedici lingue e dialetti diversi.



**Urte R. Remmert**

Parla con me per trovare una nuova lingua namibiana  
2015  
Collage su carta, 68,5 x 78,5 cm  
Coll. Würth, Inv. 17116



**Linda Esbach**

25 anni dopo... e il sole risplende sulle arti!  
2015  
Tessuto, 190 x 126 cm  
Coll. Würth, Inv. 17066

Nei collage di Urte R. Remmert così come nei quilting di Linda Esbach (il quilting è una tecnica di cucito che permette di assemblare tra loro vari pezzi di stoffa), la bellezza è data dall'unione di elementi diversi...

# INSIEME FACCIAMO MEGLIO



**Elia Shiwoohamba**  
Insieme facciamo meglio, 2014  
Linoleografia, 42 x 33,5 cm  
Coll. Würth, Inv. 17028

Il titolo "Insieme facciamo meglio" di questo laboratorio è preso in prestito da una bellissima opera in mostra di Elia Shiwoohamba.

Nei collage e nei quilting appena visti, ogni parte, con la sua diversità e unicità, contribuisce a creare un insieme ricco e armonioso...



Questo concetto è valido anche per la collettività, dai gruppi più piccoli, come quello di una classe, fino all'intera società globale...

# PROPOSTA LABORATORIALE

Scopo di questo laboratorio è mettere in risalto le differenze individuali, stimolando una riflessione su come queste ultime possano rappresentare una ricchezza ed una risorsa per il gruppo.

La prima fase si svolge come un gioco: ogni partecipante ha a disposizione un foglio di carta sul quale è invitato a descriversi attraverso poche parole come un aggettivo, un'attività, un cibo o un colore preferiti.



I fogli vengono posti in una scatola e poi mescolati. Finita questa operazione, uno alla volta i partecipanti estraggono un biglietto, leggendone il contenuto ad alta voce.

A chi appartiene la descrizione?

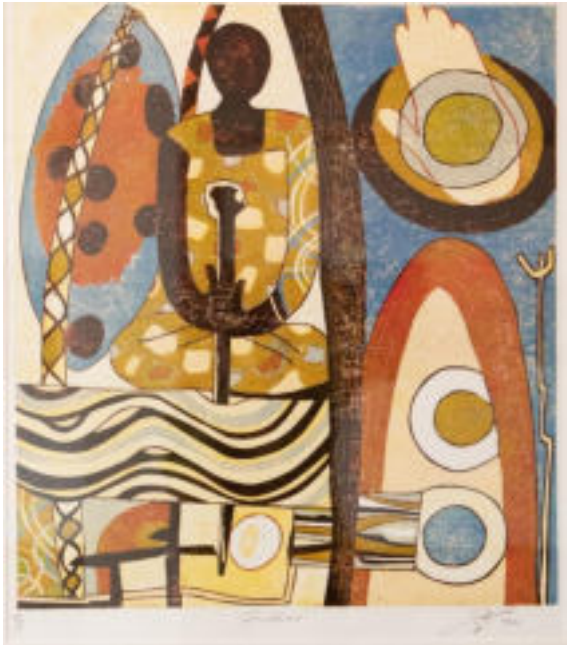
Quanto ci conosciamo?

I bambini, possibilmente per alzata di mano, sono invitati ad indovinare a chi appartiene la descrizione.

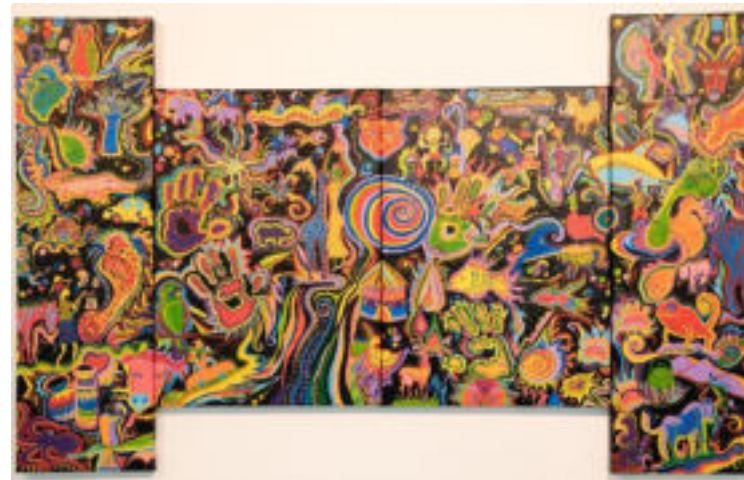


# PROPOSTA LABORATORIALE

Nella seconda fase viene proposto un lavoro di gruppo, attraverso la creazione di un cartellone, “opera collettiva” con tante mani, quanti sono i partecipanti. L’ispirazione per le impronte delle mani la possiamo trovare in almeno tre opere in mostra...



**Papa Ndasuunje Shikongeni,**  
Umiltà, 2014  
Stampa su cartone, 61 x 53 cm,  
Coll. Würth, Inv. 17095



**Gisela Farrel**  
Splendida Namibia (dettaglio), 2014  
Acrilico su tela, 100 x 160 cm  
Coll. Würth, Inv. 16623



**Saara Nekomba**  
Prova a metterti nei miei guanti, s.d.  
tecnica mista, 72 x 89 cm  
Coll. Würth, Inv. 1663

# PROPOSTA LABORATORIALE



Su un foglio ognuno ricalca la sagoma della propria mano. All'interno della sagoma, le descrizioni individuali già presenti nei bigliettini del gioco, vengono riscritte e/o disegnate.





# PROPOSTA LABORATORIALE

Infine tutte le impronte sono pronte per essere ritagliate ed incollate su un grande cartellone dal titolo "Insieme facciamo meglio".



# Informazioni

Per partecipare alle nostre attività didattiche, **completamente gratuite**, contattateci per concordare la data della visita scolastica. Effettuata la prenotazione, qualora per qualche motivo dobbiate rinunciare, chiediamo gentilmente di darne immediata comunicazione, così da poter rendere la data disponibile per altre scuole interessate.

**Numero partecipanti: massimo 50 al giorno.**

**Durata attività:** circa 2 ore

**Il servizio di trasporto è a carico della scuola.**

Su richiesta è disponibile un'area attrezzata all'aperto per il consumo del pranzo al sacco.

## CONTATTI

### Art Forum Würth Capena

Viale della Buona Fortuna, 2

00060 CAPENA (RM)

ITALIA

Tel: 06 90103807

Mail: [art.forum@wuerth.it](mailto:art.forum@wuerth.it)

[www.artforumwuerth.it](http://www.artforumwuerth.it)

## CANALI SOCIAL

Art Forum Würth Capena 

[artforumwurthcapena](https://www.instagram.com/artforumwurthcapena) 

Art Forum Würth Capena 

[artforumwurthcapena](https://www.tiktok.com/@artforumwurthcapena) 