

# PROGETTO DI COOPERATIVE LEARNING PER GLI STUDENTI DELLA SCUOLA SECONDARIA DI SECONDO GRADO





# NAMIBIA

ARTE DI UNA GIOVANE GENERAZIONE  
NELLA COLLEZIONE WÜRTH

DAL 24 OTTOBRE 2022 AL 14 OTTOBRE 2023

ART FORUM **WÜRTH** CAPENA

# Progetto di Cooperative Learning per gli studenti della scuola secondaria di secondo grado

## Modalità

La proposta prevede lo svolgimento di più incontri, sia in presenza sia eventualmente da remoto, tra gli studenti e gli operatori didattici dell'Art Forum Würth Capena. Gli incontri, il cui calendario viene concordato con le singole classi, si sviluppano partendo dall'individuazione di tematiche all'interno della mostra "NAMIBIA. Arte di una giovane generazione nella Collezione Würth".

Gli operatori didattici forniscono, di volta in volta, informazioni, strumenti e spunti di riflessione riguardanti alcuni temi che gli artisti - ognuno con la propria visione e sensibilità - pongono alla nostra attenzione. Essi denunciano e rappresentano la realtà del loro Paese, che in un primo momento può sembrare molto lontana da noi, ma che invece tocca questioni di rilevanza globale come la tutela dell'ambiente, le disuguaglianze sociali e l'integrazione tra diverse identità culturali in una società multietnica.

Temi:

- Passato e presente della Namibia: dal colonialismo all'indipendenza
- Paesaggi e fauna: tutela dell'ambiente e della biodiversità
- Popolazioni e società di una nazione etnicamente e culturalmente composita
- La realtà sociale, politica ed economica della Namibia di oggi

Tali argomenti vengono assegnati agli studenti, divisi in gruppi di lavoro, in modalità di "apprendimento cooperativo".

Ogni gruppo ha il compito di sviluppare il proprio tema raccogliendo dati, notizie e materiali utili, con l'obiettivo di preparare un'esposizione finale. Tutti i lavori svolti vengono quindi presentati oralmente, direttamente nel contesto della mostra, a conclusione e coronamento dell'esperienza.

## Finalità

Il percorso ha l'obiettivo di rendere gli studenti protagonisti sia nel processo di apprendimento, sia nel ruolo di mediatori museali; attraverso il lavoro comune sono inoltre chiamati a confrontarsi, pianificando e strutturando le diverse fasi dell'attività.



**Gisela Farrel**  
Splendida Namibia (dettaglio)  
2014  
Acrilico su tela  
100 x 160 cm  
Coll. Würth, Inv. 16623

# LA STORIA, IL PAESAGGIO, LA SOCIETÀ E IL PRESENTE DI UNA GIOVANE NAZIONE ATTRAVERSO GLI OCCHI DEI SUOI ARTISTI CONTEMPORANEI

## La mostra – alcune opere di riferimento

### Passato e presente della Namibia

Dal 1884 al 1919 la Namibia fu colonia dell'Impero tedesco con il nome di "Africa del Sud Ovest". Successivamente fu amministrata dal Sudafrica, ottenendo l'indipendenza nel 1990.



**Margaret Courtney-Clarke**

# 5850

2014

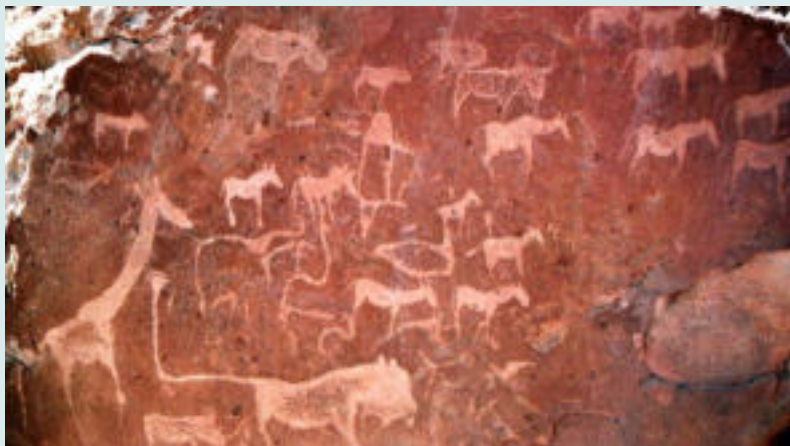
Fotografia

28,5 x 42 cm

Coll. Würth, Inv. 17078

Tra le tracce più antiche della storia del Paese vi sono le numerose incisioni e pitture rupestri di epoca paleolitica.

Queste straordinarie testimonianze ispirano i lavori dell'artista Nicky Marais con le loro "ripetizioni ritmiche" di linee, forme e colori.



**Nicky Marais**

Clima d'agosto

2011.

Collage, acrilico su carta

99 x 40 cm

Coll. Würth, Inv. 17088



**Nicky Marais**

Paesaggio urbano

2012

Inchiostro su carta

63 x 93 cm

Coll. Würth, Inv. 17090

La "guerra di indipendenza della Namibia" (1966 - 1990) vide contrapporsi l'esercito sudafricano e l'Organizzazione Popolare dell'Africa del Sud Ovest (SWAPO). Protagonista di questa decisiva fase storica è stato anche l'artista Peter Mwahalukange, attivo nella sezione giovanile del partito SWAPO.



**Peter Mwahalukange**

Olye Omukondieli Manguluko - Chi è il combattente per la libertà?  
2015

Linoleografia  
66,5 x 71,5 cm  
Coll. Würth, Inv. 17097



**Linda Esbach**

25 anni dopo... e il sole risplende sulle arti!  
2015

Tessuto  
190 x 126 cm  
Coll. Würth, Inv. 17066

## Paesaggi e fauna

Il paesaggio varia da regione a regione. Il deserto del Namib occupa l'intera fascia costiera; i diversi toni di rosso e arancio della sua sabbia si devono alla prevalenza di ossidi di ferro. Oltre alle pianure sabbiose, il Paese presenta colline, una serie di altopiani, montagne, savane boschive e canyon.



**Paul Kiddo**  
Kolmanskop da una nuova angolazione  
2014  
Acrilico su cartone applicato su legno  
44 x 59,5 cm  
Coll. Würth, Inv. 16630



**Tity Kalala Tshilumba**  
Strada per Bethany  
2014  
Acrilico su legno  
56 x 81,5 cm  
Coll. Würth, Inv. 17114



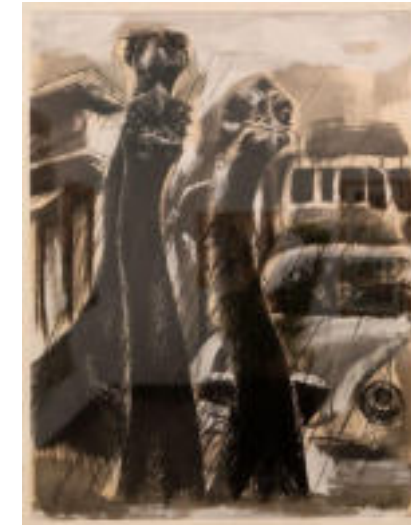
**Barbara Böhlke**  
Siccità  
2015  
Olio su tela  
75 x 75 cm  
Coll. Würth, Inv. 17019



La fauna della Namibia comprende elefanti, rinoceronti, giraffe, zebre, struzzi, antilopi, bufali, ma anche leoni, leopardi e ghepardi. I ghepardi, principalmente a causa del conflitto con l'uomo, nel corso del secolo scorso hanno subito una riduzione numerica del 90%. Oggi questo magnifico felino lotta contro l'estinzione.



**Tity Kalala Tshilumba**  
Il fiume leggendario (Kuseb)  
2015  
Acrilico su tela  
85 x 126 cm  
Coll. Würth, Inv. 17112



**Phillipus Sheehama**  
Cacciatore di segreti  
2015  
Carboncino, grafite e  
tempera su carta  
98 x 75 cm  
Coll. Würth, Inv. 17041



**Saima lita**  
Varano 1  
2014  
Tecnica mista  
20 x 135 x 40 cm  
Coll. Würth, Inv. 17106

**Peter Mwahalukange**  
Fauna selvatica del parco di  
Etosha  
2014  
Linoleografia  
59,5 x 40 cm  
Coll. Würth, Inv. 17099

## Popolazioni e società

La Namibia è una nazione etnicamente e culturalmente composta, popolata da numerosi gruppi etnici locali e da una significativa popolazione di origine europea, sia proveniente dal Sudafrica, sia di tedeschi discendenti dei colonizzatori dell'800. Il Paese conta nel suo complesso ben tredici diverse culture etniche.



**Peter Mwalukange**  
Omuliki Ndjila  
2014  
Linoleografia  
99,5 x 40 cm  
Coll. Würth, Inv. 17100



**Findano Shikonda**  
Padri assenti  
2012  
Acrilico su carta  
62 x 97 cm  
Coll. Würth, Inv. 16637



**Elia Shiwohamba** (\*1981)  
L'istruzione è la chiave per il futuro  
2015  
Linoleografia  
32,5 x 50 cm  
Coll. Würth, Inv. 17022

# La realtà sociale, politica ed economica della Namibia di oggi

La lingua ufficiale in Namibia è l'inglese, ma sono molto usate numerose lingue bantu e l'afrikaans, mentre una minoranza parla il tedesco. In tutto si contano oltre sedici lingue e dialetti diversi

L'arte si fa strumento per affrontare temi di attualità, politici e ambientali, tra i quali i conflitti socioeconomici, il consumismo e le disuguaglianze.



**Urte R. Remmert**

Parla con me per trovare una nuova lingua namibiana  
2015  
Collage su carta  
68,5 x 78,5 cm  
Coll. Würth, Inv. 17116



**Phillipus Sheehama**

Tessuto di moralità  
2015  
Plastica e rivetti  
200 x 160 cm  
Coll. Würth, Inv. 17043



**Ilovu Homateni**

Che la battaglia dei bambini abbia  
inizio  
2015  
Collage su carta  
60,5 x 30,5 cm  
Coll. Würth, Inv. 17050

# Informazioni

Per partecipare alle nostre attività didattiche, **completamente gratuite**, contattateci per concordare la data della visita scolastica. Effettuata la prenotazione, qualora per qualche motivo dobbiate rinunciare, chiediamo gentilmente di darne immediata comunicazione, così da poter rendere la data disponibile per altre scuole interessate.

**Numero partecipanti: massimo 50 al giorno.**

**Durata attività:** circa 2 ore

**Il servizio di trasporto è a carico della scuola.**

Su richiesta è disponibile un'area attrezzata all'aperto per il consumo del pranzo al sacco.

## CONTATTI

### Art Forum Würth Capena

Viale della Buona Fortuna, 2

00060 CAPENA (RM)

ITALIA

Tel: 06 90103807

Mail: [art.forum@wuerth.it](mailto:art.forum@wuerth.it)

[www.artforumwuerth.it](http://www.artforumwuerth.it)

## CANALI SOCIAL

Art Forum Würth Capena 

[artforumwurthcapena](https://www.instagram.com/artforumwurthcapena) 

Art Forum Würth Capena 

[artforumwurthcapena](https://www.tiktok.com/@artforumwurthcapena) 