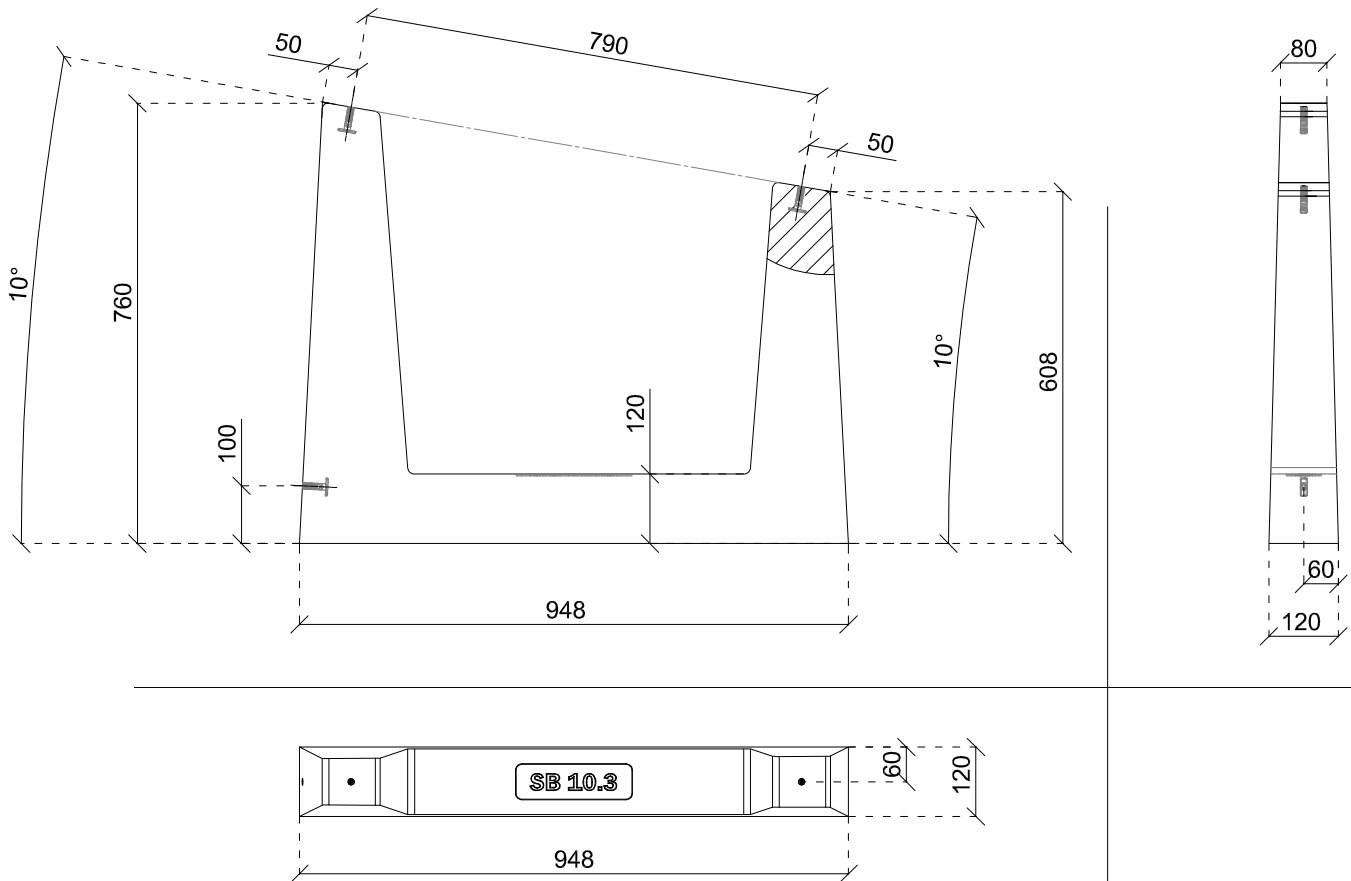


COMPONENTE	ZAVORRA WÜRTH - SUN BALALST® 10.3	
ZAVORRA 10°	MATERIALE	CALCESTRUZZO C32/40
	CLASSE DI ESPOSIZIONE	XC4
	REAZIONE AL FUOCO	A1



### CARATTERISTICHE SEZIONI

PESO	60 Kg

Attenzione: disegno non in scala.  
 Le misure sono da ritenersi indicative. La geometria del componente può subire variazioni. Per l'esecuzione di predisposizioni  
 richiedere conferma delle misure a [ufficiotecnico@wuerth.it](mailto:ufficiotecnico@wuerth.it)  
 VIETATA LA RIPRODUZIONE

WÜRTH srl  
 VIA STAZIONE, 51  
 39044 EGNA ( BZ )  
 UFFICIO TECNICO

TEL. 0471 828 700  
 FAX 0471 828 790  
[www.wuerth.it](http://www.wuerth.it)  
[ufficiotecnico@wuerth.it](mailto:ufficiotecnico@wuerth.it)