

TERMOSTATO ELETTRO-MECCANICO C/SPIA



- Possibilità di blocco della manopola tramite cavalieri interni
- Fissaggio su interasse 60 mm
- Rispondente alle direttive CEE 2004/108 e 2006/95 CE

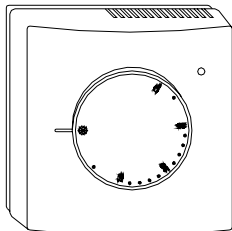


Fig. 1: Aspetto esteriore.

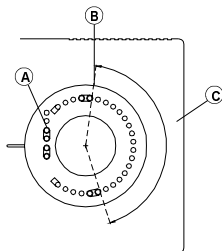


Fig. 2: Blocco manopola.

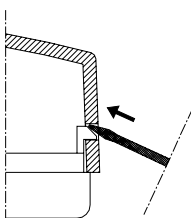


Fig. 3: Apertura calotta tramite cacciavite.

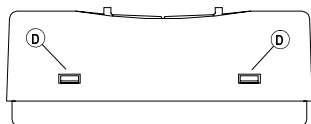


Fig. 4: Smontaggio calotta.

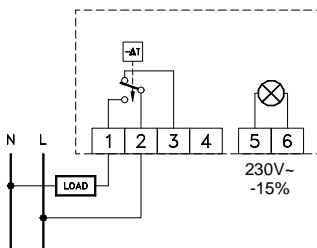


Fig. 5: Schema elettrico.

GENERALITÀ

Termostato ambiente con polmoncino ad espansione di vapore saturo unipolare e contatti in commutazione o interruzione. È particolarmente adatto alla regolazione automatica della temperatura di ambienti, case, scuole, sale, officine, etc., oltre a varie applicazioni nei settori del riscaldamento civile, industriale e del condizionamento.

INSTALLAZIONE

Il termostato deve essere montato a circa 1,5 m dal pavimento, in una zona che rispecchi la temperatura media dell'ambiente. Togliere la manopola di regolazione. Rimuovere la calotta plastica spostando verso l'interno, con l'aiuto di un utensile (Fig. 3), i due dentini plastici (d) posti sul fianco sinistro (Fig. 4). Fissare a parete l'apparecchio a mezzo di due viti max. Ø 3 mm utilizzando i due appositi fori posti sulla base del termostato.

COLLEGAMENTI ELETTRICI

Portare i cavi attraverso la feritoia praticata in basso sulla base del termostato. Eseguire gli allacciamenti alla morsetteria in conformità allo schema elettrico (Fig. 5).

BLOCCO MANOPOLA

È possibile ridurre il campo entro cui ruota la manopola eseguendo i passi:

1. Sollevare la manopola ed estrarla.
2. Prelevare i cavalieri meccanici (a) parcheggiati a lato della sede manopola e posizionarli (b) come nell'esempio di Fig. 2. In questo modo il campo di rotazione (c) è ridotto come nell'arco indicato.

CARATTERISTICHE TECNICHE

Portata contatti:	5A @ 250V~
Campo di regolazione:	8°C .. 30°C
Tipo contatti:	SPDT (scambio)
Differenziale:	< 1°K
Grado di protezione:	IP 30
Resistenza agli urti:	IK 04
Temp. di funzionamento:	0°C .. 40°C
Temp. di stoccaggio:	-10°C .. +50°C
Limiti umidità:	20% .. 80% RH (non condensante)
Contenitore:	Materiale: ABS autoestinguente V0 Colore: Bianco segnale (RAL 9003)
Dimensioni:	85 x 85 x 31 mm (L x A x P)
Peso:	~ 131 gr.

⚠ ATTENZIONE

- Per una corretta regolazione della temperatura ambiente si consiglia di installare il termostato lontano da fonti di calore, correnti d'aria o da pareti particolarmente fredde (ponti termici).
- Collegare l'apparecchio alla rete di alimentazione tramite un interruttore onnipolare conforme alle norme vigenti e con distanza di apertura dei contatti di almeno 3 mm in ciascun polo.
- L'installazione ed il collegamento elettrico del dispositivo devono essere eseguiti da personale qualificato ed in conformità alle leggi vigenti.
- Prima di effettuare qualsiasi collegamento accertarsi che la rete elettrica sia collegata.

Nell'ottica di un continuo sviluppo dei propri prodotti, il costruttore si riserva il diritto di apportare modifiche a dati tecnici e prestazioni senza preavviso. Il consumatore è garantito contro i difetti di conformità del prodotto secondo la Direttiva Europea 1999/44/CE nonché il documento sulla politica di garanzia del costruttore. Su richiesta è disponibile presso il venditore il testo completo della garanzia.